

Manual do usuário

Torradeira Elétrica
ETS10



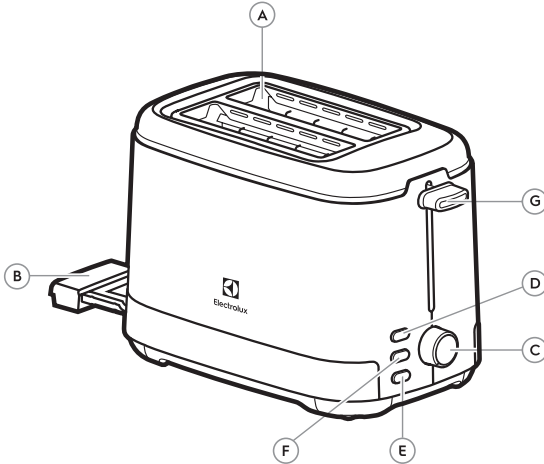
Fotos e desenhos ilustrativos. Torradeira elétrica, ETS10, PORT, REV01



ATENÇÃO: Não use este produto sem antes ler o manual de instrução.
Por favor, leia todas as instruções relacionadas ao seu produto e guarde este manual para sua referência futura.
Siga todas as advertências e instruções descritas neste manual para melhor utilizar seu produto e obter melhores resultados.

CONHEÇA SUA TORRADEIRA ELÉTRICA

- A. Abertura para pães
- B. Bandeja para migalhas
- C. Seletor de nível de tostagem
- D. Botão de descongelamento
- E. Botão de cancelamento
- F. Botão de reaquecimento
- G. Alavanca de acionamento



ESPECIFICAÇÕES TÉCNICAS

Produto		Torradeira Elétrica ETS10	
Modelo			
Tensão (V-)		127	220
Potência (W)		800	800
Frequência (Hz)			60
Cor			Grafite

SOLUCIONANDO PROBLEMAS

PROBLEMA	CAUSA POSSÍVEL	SOLUÇÃO
O produto não liga ou não aquece.	Falha na alimentação elétrica.	Verifique se a tensão do produto corresponde à tomada utilizada.
		Verifique se o plugue está corretamente conectado à tomada ou tente outra tomada.
		Conecte o plugue a outra tomada.
		Verifique se existe tensão na tomada ligando outro aparelho.

CENTRAL DE ATENDIMENTO AO CONSUMIDOR

Para informações sobre produtos ou rede de serviços autorizada, entre em contato:

3004-8778
(Capitais e Região metropolitana)
0800 728 8778
(Demais Regiões)

lembre-se! Ao acessar a Central de Atendimento do Consumidor tenha em mãos:
- Código de Identificação do produto;
- Nota fiscal de compra
- Seu endereço, CEP e telefone para contato.

Electrolux do Brasil S.A.
Rua Ministro Gabriel Passos, 360 - CEP 81520-900 - Curitiba-PR - Brasil
www.electrolux.com

INFORMAÇÕES DE SEGURANÇA

Leia todas as instruções antes de utilizar o aparelho e guarde este manual para futuras referências.

Verifique se a tensão da rede elétrica é a mesma da etiqueta do produto antes de ligá-lo.
Desligue o produto da tomada sempre que for fazer limpeza/manutenção.
Não utilize o cabo elétrico para puxar ou arrastar o produto.
Não deixe o cabo elétrico pendurado em quinas de mesa para não danificá-lo.
Nunca desligue o produto da tomada puxando pelo cabo elétrico. Use o plugue.
Não prenda, torça, estique ou amarre o cabo elétrico.
Se o cabo de alimentação estiver danificado, este deve ser substituído pelo Serviço Autorizado Electrolux, a fim de evitar riscos.
Ligue sua torradeira elétrica a uma tomada exclusiva, não utilize extensões ou conectores tipo T (benjamins).
O produto deve ser ligado em uma tomada com aterramento e dimensionada para o produto em questão, conforme a norma de instalações elétricas NBR 5410 da ABNT. Para sua segurança, solicite a um electricista de sua confiança que verifique a condição da rede elétrica do local de instalação do produto.
Para evitar riscos de choque elétrico, não molhe nem utilize o produto com as mãos molhadas, nem submerja o cabo elétrico, o plugue ou o próprio produto na água ou em outros tipos de líquidos ou materiais inflamáveis.
Este aparelho não se destina à utilização por pessoas (inclusive crianças) com capacidades físicas, sensoriais ou mentais reduzidas, ou por pessoas com falta de experiência e conhecimento, a menos que tenham recebido instruções referentes à utilização do aparelho ou estejam sob a supervisão de uma pessoa responsável pela sua segurança.
As crianças devem ser vigiadas para assegurar que elas não estejam brincando com o aparelho.
Após desembalar o produto, mantenha o material da embalagem fora do alcance de crianças.
Utilize peças originais. Isso evita danos ao produto e riscos a quem o manipula.
Este aparelho é destinado a uso doméstico e aplicações similares, tais como: cozinha de uso do grupo de funcionários em lojas, escritórios e outros ambientes de trabalho; casas de fazenda e por clientes em hotéis, motéis e outros ambientes tipo residenciais; ambientes de meia-pensão.
Não deixe o produto conectado na tomada quando não o estiver utilizando.
Não deixe a torradeira elétrica funcionando sem supervisão.
Não permita que o cabo elétrico entre em contato com a superfície quente do produto durante o funcionamento.
Durante o funcionamento da torradeira elétrica, a temperatura interna é muito alta, o que pode causar queimaduras. Portanto, evite contato e mantenha cabelos, roupas, bem como utensílios longe das partes aquecidas do produto.
Evite queimaduras: não toque nas partes quentes do produto e não limpe ou guarde enquanto ainda estiver quente.
O pão pode queimar. Por esse motivo o produto não pode ser utilizado próximo ou embaixo de cortinas ou outros materiais combustíveis.
O produto não é destinado a ser operado por meio de um temporizador externo ou sistema de controle remoto.
A superfície do elemento de aquecimento é sujeito a calor residual mesmo após desligado.
Utilizar o produto de acordo com as instruções. Um possível mau uso pode trazer riscos de acidentes.

Para sua segurança e comodidade, recomenda-se que apenas profissionais treinados pela Electrolux consertem o produto.

A Electrolux ensina ao consumidor como identificar, em casa, alguns problemas que possam interferir no desempenho do produto confira seção **Solucionando Problemas**. Não melhorando o funcionamento, consulte o Serviço Autorizado Electrolux.

Guarde a nota fiscal de compra do aparelho, pois o atendimento em garantia só é válido mediante sua apresentação ao Serviço Autorizado Electrolux.



QUEREMOS QUE SUA CASA SEJA BEM VIVIDA

Obrigado por adquirir um eletroportátil da Electrolux. Você escolheu um produto que é resultado de décadas de experiência profissional e inovação.

Moderno e único, este produto foi desenvolvido pensando em você. Toda vez que usá-lo, você terá uma ótima experiência, que entrega o que há de melhor.

Bem vindo à Electrolux.

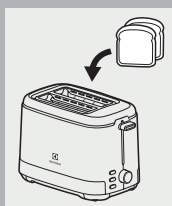
ANTES DO PRIMEIRO USO

1. Remova todos os materiais da embalagem e rótulos promocionais do produto.
2. Limpe o exterior da torradeira elétrica com um pano umedecido.
3. Antes de começar a utilizar a torradeira, coloque-a em uma área bem ventilada, como um espaço com exaustor de ventilação ou perto de uma janela aberta.

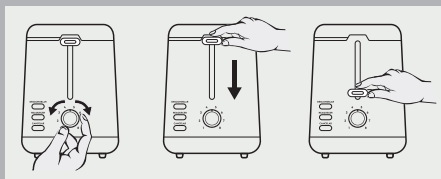
NOTA: Seu produto pode emitir pequena quantidade de fumaça e odor durante a primeira utilização. Isso é normal e não representa um defeito do produto.

UTILIZANDO SUA TORRADEIRA ELÉTRICA

1. Coloque a torradeira elétrica sobre uma superfície firme, plana e seca. Ligue o plugue a uma tomada de parede.

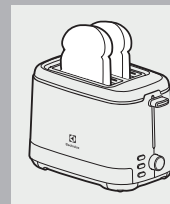


2. Coloque a fatia de pão e selecione o nível de tostagem desejado (1-8). Em seguida, pressione a alavanca até o travamento.



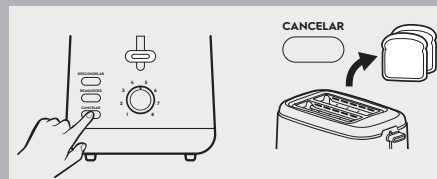
NOTA: Para pães mais claros e menos tostados, escolher níveis menores. Para pães mais escuros e mais tostados, selecionar os últimos níveis. **ATENÇÃO:** Evite tostar pedaços de pão, pois estes podem ficar presos no interior da torradeira.

3. Quando o pão tiver atingido o grau desejado de tostagem, a torradeira desliga-se automaticamente e o pão é levantado.

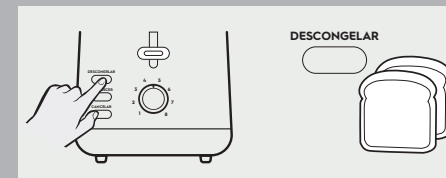


CUIDADO: Não toque na superfície metálica da torradeira durante sua utilização, pois ela fica muito quente e pode causar queimaduras.

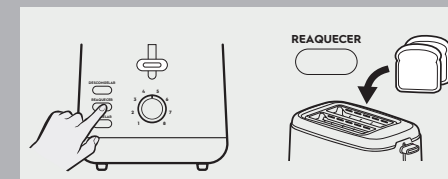
4. Para interromper o funcionamento da torradeira elétrica, pressione o botão de cancelamento.



5. Para tostar pão congelado, pressione o botão de descongelamento.



6. Para aquecer pão previamente tostado, pressione o botão de reaquecimento.



LIMPEZA E MANUTENÇÃO

1. Antes de limpar o produto, certifique-se de que o mesmo esteja desligado da tomada.
2. Nunca enxágue nem mergulhe a torradeira elétrica ou a base em água ou qualquer outro líquido. Basta limpar com um pano úmido, sem detergentes abrasivos.

NOTA: Não use produtos de limpeza abrasivos, escovas ou utensílios de metal para limpar o exterior da torradeira, a fim de evitar danos ao acabamento do produto.

3. Retire a bandeja de migalhas, limpe-a e coloque-a novamente no lugar.
4. Vire o produto para baixo, a fim de que resíduos que eventualmente ficaram presos sejam eliminados.
5. Nunca utilize objetos metálicos (colher, garfo, faca) para limpar o produto, pois poderá danificar a resistência elétrica.

ARMAZENAMENTO

Guarde a sua torradeira elétrica em local plano, seco e seguro, longe do alcance de crianças.

Somente guarde sua torradeira elétrica após a mesma ter esfriado.

MEIO AMBIENTE



O material da embalagem é reciclável, procure separar e enviar para reciclagem. Este aparelho não deve ser tratado como lixo doméstico, deve ser entregue em um sistema de reciclagem de equipamentos elétricos e eletrônicos que atenda à legislação local. Os equipamentos eletrônicos, pilhas e baterias devem ser eliminados de forma separada do lixo doméstico comum. Caso seu equipamento possua pilhas ou baterias, essas, ao serem substituídas ou descartadas, deverão ser encaminhadas a um Serviço Autorizado Electrolux para que tenham um destino adequado.