

Obrigado por adquirir o Ventilador Cadence, modelos VTR409 | VTR462 | VTR464, um produto de alta tecnologia, seguro e eficiente. É muito importante ler atentamente este manual de instruções, as informações contidas aqui ajudarão você a aproveitar melhor todas as funções do produto e utilizá-lo de forma segura.

Guarde este manual para consultas futuras.



1 - INSTRUÇÕES IMPORTANTES DE SEGURANÇA

Atenção! Leia todas as instruções contidas neste manual antes de operar o produto, sempre observando as indicações de segurança e seguindo as instruções para prevenir acidentes e ou ferimentos.

- Use este ventilador somente conforme descrito no manual. Outros usos não recomendados podem danificar o produto ou causar acidentes.
- Este ventilador foi desenvolvido para uso doméstico e não comercial. O produto não deve ser utilizado em áreas desabitadas ou com incidência direta da luz do sol.
- Verifique se a tensão (voltagem) de seu produto (ver etiqueta de identificação), é a mesma da tomada a ser utilizada.
- Os invólucros plásticos e outros materiais da embalagem do produto deverão ficar longe do alcance de crianças e animais para evitar sufocamento ao brincar ou manusear tais resíduos.
- Antes de ligar seu ventilador, certifique-se que ele esteja montado corretamente.
- É recomendável estar calçado e sobre um piso seco ao utilizar qualquer produto conectado à rede elétrica.
- Sempre utilize o ventilador em superfícies planas e secas. Ligar o ventilador sobre tapetes poderá causar a queda do produto.
- Evite utilizar adaptadores e extensões elétricas, prefira sempre conectar o produto diretamente em uma tomada em boas condições.
- Para evitar acidentes, se for utilizar o ventilador em locais altos, como uma mesa, certifique-se que o produto ou seu cabo elétrico não esteja ao alcance de crianças.
- Certifique-se que o ventilador esteja afastado de materiais que possam ser sugados pela hélice, como cortinas e lençóis.
- Se o cabo elétrico estiver torcido, distorça-o antes de utilizar.
- Este aparelho não pode ser utilizado por pessoas (inclusive crianças) com capacidades físicas, sensoriais ou mentais reduzidas, ou com pouca experiência ou conhecimento, a menos que estejam sob a supervisão ou instrução de uma pessoa responsável pela sua segurança.
- Recomenda-se que as crianças sejam vigiadas para assegurar que elas não estejam brincando com o produto.
- Não deixe o ventilador ligado sem supervisão. Não é necessário deixar um ventilador funcionando em um ambiente sem pessoas, pois não haverá redução na temperatura do ar.
- Não utilize o ventilador próximo a fontes de água como piscinas ou chuveiros. Nestes locais, se o produto está conectado na tomada apresenta risco mesmo quando desligado.
- Tome precauções para evitar que alguém tropece no cabo elétrico, pois poderá derrubar o produto ou causar acidentes.

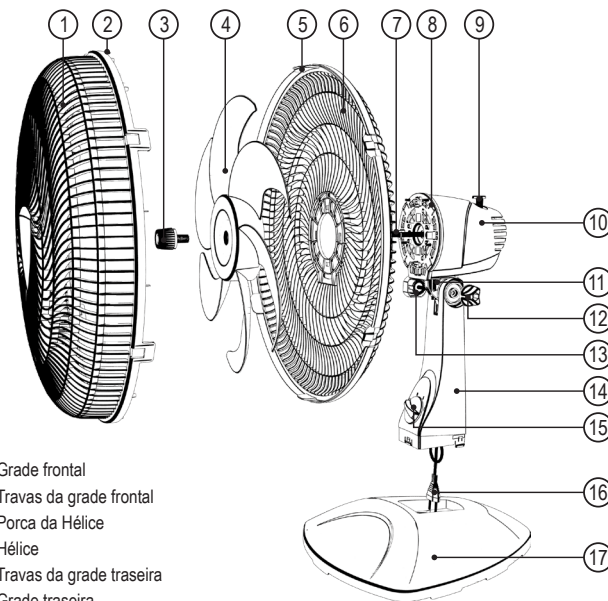
- Mantenha o ventilador e o seu cabo elétrico distante de superfícies cortantes ou quentes como fornos, fogões, brasas ou fogo.
- Nunca desligue o aparelho puxando pelo cabo elétrico. Segure firmemente o plugue e então puxe para desconectar. Não transporte o produto pelo cabo elétrico.
- Se o cabo elétrico está danificado, deve ser substituído pelo fabricante ou agente autorizado, a fim de evitar riscos.
- Não utilize aparelhos apresentando qualquer tipo de dano no cabo elétrico, no plugue ou em outros componentes. Não tente desmontar ou consertar o aparelho, para substituir qualquer peça danificada, procure uma assistência técnica autorizada Cadence.
- Não utilize o ventilador sem o gabinete do motor ou sem as grades de proteção da hélice.
- Se o ventilador sofrer uma queda e apresentar mal funcionamento não tente utilizá-lo, neste caso encaminhe a uma assistência técnica autorizada Cadence.
- Para proteção contra choques elétricos, não imergir o cabo elétrico, o plugue ou o próprio aparelho na água ou em outros líquidos, não borrifar líquidos no ventilador. Nunca o toque no cabo elétrico ou plugue com as mãos molhadas.
- Desconecte o plugue da tomada quando não estiver em uso, quando movimentar o ventilador de um local a outro e antes de realizar a limpeza e ou remoção da grade.
- Não utilize peças e acessórios que não sejam originais da Cadence, pois poderão ocorrer danos ao produto ou comprometer a segurança dos seus usuários.
- Evite o contato com as hélices do ventilador. Mantenha sempre os cabelos, roupas e outros utensílios longe das partes móveis do aparelho.

Atenção! Nunca tente colocar o dedo ou outro objeto na hélice do ventilador, mesmo que ele esteja desligado.

Atenção! Nunca utilize qualquer objeto para reduzir a velocidade da hélice, isto pode danificar o produto e ou causar acidentes.

Somente para uso doméstico, interno e não comercial.

2 - COMPONENTES DO PRODUTO



- 1 - Grade frontal
- 2 - Travas da grade frontal
- 3 - Porca da Hélice
- 4 - Hélice
- 5 - Travas da grade traseira
- 6 - Grade traseira
- 7 - Eixo do motor
- 8 - Travas da unidade motora
- 9 - Pino oscilação
- 10 - Unidade motora
- 11 - Suporte do motor
- 12 - Borboleta
- 13 - Limitador de curso
- 14 - Haste
- 15 - Botão seletor
- 16 - Cordão elétrico com plugue
- 17 - Base

3 - MONTAGEM

Retire todos os componentes da embalagem e descarte as sacolas plásticas afim de evitar acidentes. Seu ventilador Cadence é muito prático de montar. Ele já vem pré-montado e você só precisa seguir os seguintes passos.

[01] Posicione a unidade motora e haste sobre uma superfície plana, estável e forrada (para evitar riscos e marcações no produto), encaixando a haste ao suporte do motor e rosqueando a borboleta de regulagem ao limitador de curso [ver figura 1].

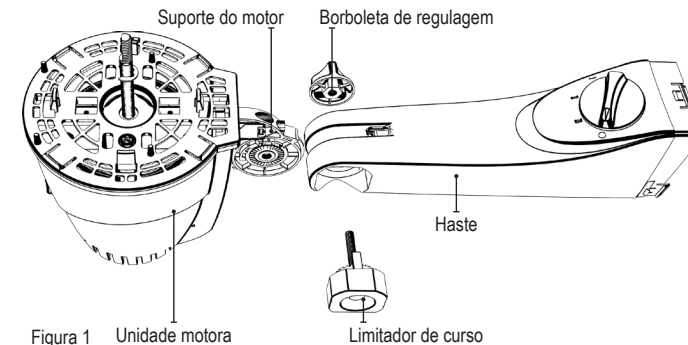


Figura 1 Unidade motora

[02] Posicione a grade traseira sobre a unidade motora, pressione com os dois polegares a grade traseira na região das travas (seguir a sequência numerada ao lado) encaixando as travas até ouvir um clique, certifique-se que todas as travas estejam encaixadas [ver figura 2].

Se for necessário desencaixar a grade, deve-se pressionar a trava para trás e empurrar a grade para cima, liberando as travas.

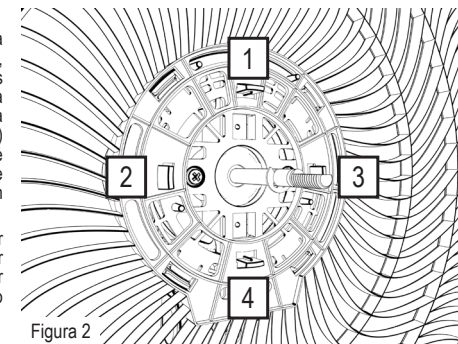


Figura 2

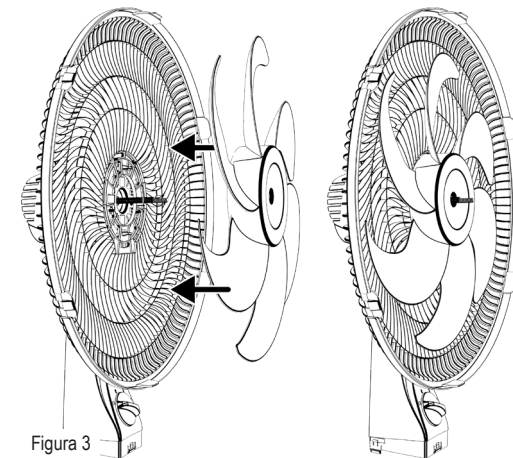


Figura 3

[04] Rosqueie a porca da hélice no eixo, girando a porca no sentido anti-horário até constar na hélice. O aperto excessivo da porca da hélice poderá causar vibração no produto [ver figura 4].
[05] Pressione a trava da grade frontal contra a trava da grade traseira. Note que a grade frontal possui 6 travas que fixam e garantem o correto encaixe na grade traseira [ver figura 5].

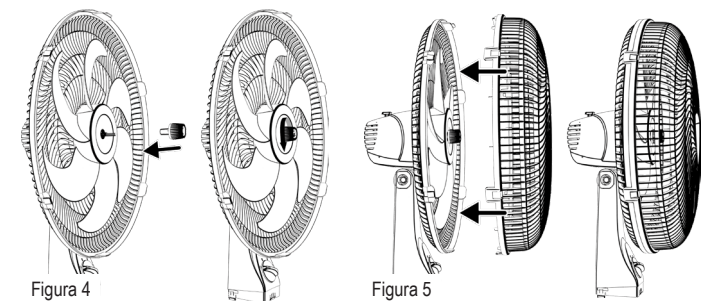


Figura 4

Figura 5

[06] Após encaixar a grade frontal verifique o logotipo Cadence, ele deverá ficar na horizontal e na posição de leitura [ver figura 6].

[07] Montagem da Haste na Base.

Passo o cordão elétrico pelo furo no centro da base (lado direito) e em seguida encaixe a haste [ver figura 7].

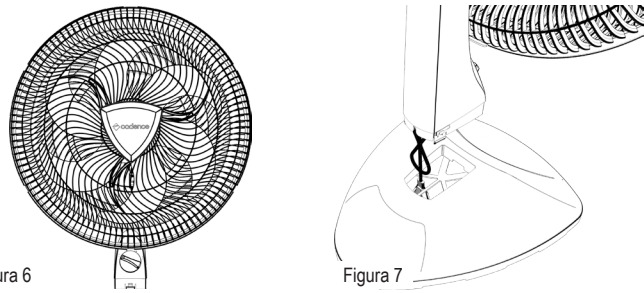


Figura 6

Figura 7

Para encaixar a haste na base, primeiramente encaixe a parte traseira e em seguida a parte frontal, pressionando para baixo suavemente até ouvir um clique [ver figura 8].

Nota: O aparelho não deve ser ligado na tomada sem que esteja completamente montado.

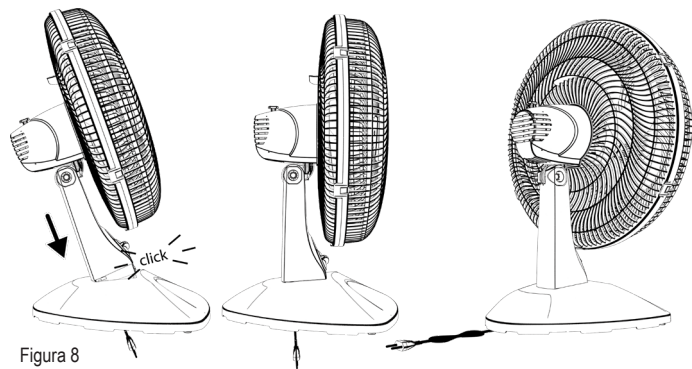


Figura 8

4 - UTILIZANDO

- [01] Posicione o produto sobre uma superfície firme e seca.
- [02] Conecte o plugue a uma tomada.
- [03] Selecione uma velocidade [ver figura 9].

Posição "0" - Desligado Posição "I" - Velocidade baixa
 Posição "II" - Velocidade média Posição "III" - Velocidade alta

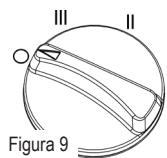


Figura 9

Oscilação

Seu ventilador possui oscilação horizontal automática. Para acioná-la, basta apertar o Pino de Oscilação para baixo. Para operação estática, puxe suavemente o Pino para cima [Ver figura 10].

Ângulo de inclinação

Para alterar a posição vertical do seu produto é muito simples, os ventiladores Cadence contam com uma borboleta de fácil rosqueamento. Basta afrouxá-la para ter o controle de inclinação. Após a inclinação desejada atingida, basta reapertá-la até obter firmeza novamente [Ver figura 11].

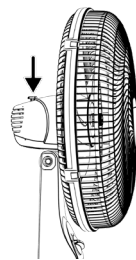


Figura 10

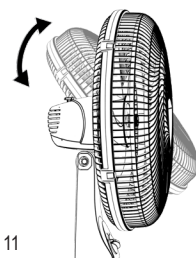


Figura 11

5 - LIMPEZA E CONSERVAÇÃO

Certifique-se de que o ventilador está na posição 0 (desligado). Retire o plugue da tomada antes de realizar a limpeza.

Use um pano macio ou um pincel seco para limpar o ventilador.

Quando não estiver em uso, o ventilador deve ser armazenado em local seco e seguro, longe do alcance das crianças, preferencialmente envolto em plástico ou na própria caixa de papelão do produto.

Atenção! Não mergulhar o ventilador na água e nunca permitir que a água entre no gabinete do motor.

Atenção! Não utilizar produtos abrasivos, polidores, álcool, solventes nem outro tipo de substância química.

OBS.: As atualizações em componentes de hardware e peças são feitas regularmente. Portanto, algumas das instruções, especificações e imagens deste manual podem diferir ligeiramente da sua situação particular.

Eliminação adequada de materiais

Essa marca indica que este produto não deve ser eliminado com outros lixos domésticos. Para evitar possíveis danos ao meio ambiente ou à saúde humana causados pela eliminação incontrolada de resíduos, recicle-o responsabilmente para promover a sustentável reutilização dos recursos materiais. Para retornar o dispositivo utilizado, informe-se nos centros de coleta de sua cidade.



Produtos elétricos e eletrônicos contêm substâncias perigosas que têm efeitos nocivos sobre o ambiente e saúde humana e devem ser reciclados adequadamente.

6 - TERMO DE GARANTIA

A Cadence é uma marca da JCS Brasil Eletrodomésticos S.A., que garante o seu **Ventilador Cadence, modelos VTR409 | VTR462 | VTR464**, contra defeitos de fabricação, pelo prazo de 12 (doze) meses, contado a partir da data da emissão da Nota Fiscal de compra.

No prazo de garantia estabelecido no parágrafo anterior, já está incluída a garantia legal, estando assim dividida:

- Os 3 (três) primeiros meses – Garantia legal.
- Os 9 (nove) meses seguintes – Garantia especial, concedida pela JCS Brasil Eletrodomésticos S.A.

Esta garantia será válida somente mediante a apresentação da Nota Fiscal de compra deste produto.

As peças substituídas ou consertadas, durante o período de garantia, não terão o prazo de garantia, acima mencionado, estendido.

As garantias Legal e/ou Especial ficam invalidadas se:

- O defeito apresentado for ocasionado por uso indevido, em desacordo com este manual ou se ocasionado por fatores externos, como quedas, pancadas, defeitos na rede elétrica e raios.
- O produto for alterado, violado ou consertado por pessoas ou empresas não autorizadas pela JCS Brasil Eletrodomésticos S.A.
- O produto for ligado à fonte de energia diferente daquela recomendada ao produto.
- O defeito for decorrente do uso do produto em situações não domésticas ou em desacordo com o uso recomendado no Manual do Usuário.
- Houver sinais de violação do produto, remoção e/ou adulteração do número de série ou da etiqueta de identificação do produto.

As garantias Legal e/ou Especial não cobrem:

- Troca do produto caso haja condições de sanar os defeitos reclamados em garantia.
- Limpeza do produto. O produto deverá ser entregue na assistência técnica autorizada em boas condições de limpeza.

- Peças e acessórios sujeitos à quebra, como aqueles fabricados em material plástico ou vidro.
- Atendimentos domiciliares. Esta é uma garantia de balcão e, portanto, o consumidor deverá levar o produto até à assistência técnica autorizada.

• Danos sofridos pelo produto durante o transporte por terceiros, contratado pelo reclamante da garantia.

• Despesas de transporte do produto até a assistência técnica autorizada, assim como a sua posterior retirada.

Fica automaticamente cancelada a garantia na ocorrência dos seguintes eventos:

- Danos provocados por acidentes tais como: queda, batida, descarga elétrica, atmosférica (raio), inundação, desabamento e fogo.
- Danos provocados por umidade, exposição à luz solar e salinidade.
- Sinistro (roubo e ou furto).

• Uso em desacordo com as respectivas informações contidas no manual de instruções.

• Por ter sido ligado à rede elétrica imprópria ou quando sujeito a flutuações excessivas.

• Sinais de violação externas e rompimentos do lacre do produto.

• Ajuste interno ou conserto por pessoa não credenciada pela JCS Brasil Eletrodomésticos S.A.

• Se o certificado de Garantia ou Nota Fiscal de compra apresentarem adulterações e ou rasuras.

• Uso caracterizado como NÃO DOMÉSTICO ou em desacordo com as normas estabelecidas no manual de instruções.

• Por condições impróprias à sensibilidade do aparelho.

Não estão coberto pela garantia (ônus do consumidor):

- Serviços de instalação, regulagens externas, limpeza e orientação de uso, pois esta informações constam das instruções que acompanham o produto.
- Compartimentos plásticos externos, cabos de ligação externos (ex: cabo de força plugado) e qualquer acessório externo.
- Eliminação de interferências externas que prejudiquem o bom funcionamento do produto.

A JCS Brasil Eletrodomésticos S.A. não autoriza nenhuma pessoa ou empresa a assumir em seu nome, qualquer outra responsabilidade relativa à garantia de seus produtos, além das aqui especificadas.

Para sua tranquilidade e atendimento em garantia, guarde este manual e tenha a Nota Fiscal de compra do produto sempre à mão.



JCS Brasil Eletrodomésticos S.A.
 SAC: 4020 2905 (capitais e regiões metropolitanas)
 0800 644 6442 (demais localidades)
 CNPJ 03106170/0005-77

MANUAL DO USUÁRIO

VENTILADOR CADENCE
 VTR409 | VTR462 | VTR464



[REV.00]

Para encontrar a relação das Assistências Técnicas Autorizadas você pode ligar para 4020 2905 (para capitais e regiões metropolitanas) ou 0800 644 6442 (para demais localidades), em horário comercial, ou entrar no site www.cadence.com.br. Através do site você também pode tirar dúvidas, elogiar, sugerir ou reclamar. A Cadence terá o maior prazer em responder.

Imagens ilustrativas. A Cadence reserva-se o direito de proceder alterações de seus produtos sem aviso prévio.