

Oster®



MODELO

OCEL500

MANUAL DE INSTRUÇÕES

CHALEIRA ELÉTRICA

LEIA TODAS AS INSTRUÇÕES ANTES DE USAR ESTE APARELHO



INSTRUÇÕES IMPORTANTES DE SEGURANÇA

Leia todas as instruções contidas neste manual antes de operar o produto, sempre observando as indicações de segurança e seguindo as instruções para prevenir acidentes e/ou ferimentos.

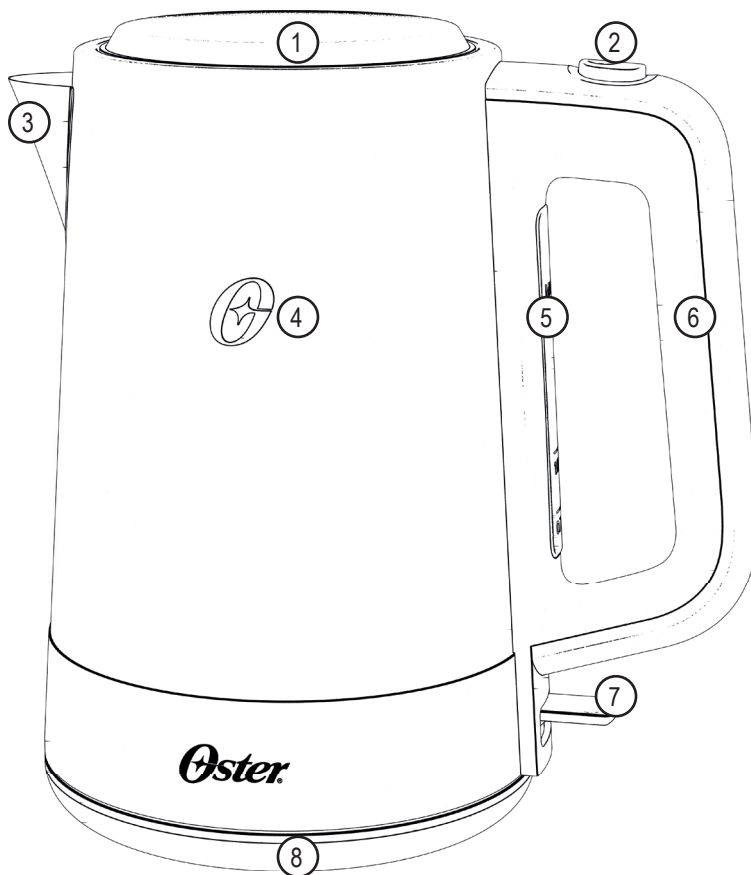
Importante: Os materiais utilizados na embalagem deste produto podem ser reciclados. Ao descartá-los, separe-os para a coleta de recicladores.

1. Os Invólucros plásticos e outros materiais da embalagem do produto deverão ficar longe do alcance de crianças e animais para evitar risco de sufocamento ao brincar ou manusear tais resíduos.
2. Verifique se a tensão (voltagem) do produto é compatível com a tomada a ser utilizada.
3. Nunca ligue sua chaleira elétrica sem água ou com a tampa aberta, pois poderá danificar o produto ou gerar risco de acidentes. Este produto foi desenvolvido para ser utilizado somente com água, nunca utilize outros líquidos como leite, café etc.
4. Este produto não se destina à utilização por pessoas (inclusive crianças) com capacidades físicas, sensoriais ou mentais reduzidas, ou por pessoas com falta de experiência e conhecimento, a menos que tenham recebido instruções referentes à utilização do produto ou estejam sob a supervisão de uma pessoa responsável pela sua segurança.
5. Recomenda-se que as crianças sejam vigiadas para assegurar que elas não estejam brincando com o produto.
6. Evite acidentes, coloque o produto em um local fora do alcance de crianças, pois o mesmo pode conter água quente. Certifique-se de que o cabo de alimentação nunca fique ao alcance de crianças, pois elas podem puxar e derrubar o produto com água quente, causando queimaduras.
7. Se o cordão de alimentação está danificado, ele deve ser substituído pelo fabricante ou agente autorizado ou pessoa qualificada, a fim de evitar riscos.
8. Se o produto apresentar marcas de queda ou apresentar qualquer tipo de dano no cabo de alimentação, no plugue ou em outros componentes, o mesmo não deverá ser utilizado.
9. Se o produto apresentar qualquer defeito, a manutenção deverá ser feita em uma assistência técnica autorizada Oster®.
10. O cabo de alimentação deverá estar livre, sem nada o tensionando ou esticando.
11. Nunca deixe o cabo de alimentação em um local onde uma pessoa possa nele tropeçar.
12. Não ligue o produto em tomadas ou extensões sobrecarregadas, a sobrecarga pode danificar os componentes e provocar sérios acidentes.
13. Mantenha o aparelho e o cabo de alimentação longe de superfícies quentes, luz do sol, de umidade e de superfícies cortantes ou similares.
14. Não deixe o produto funcionando sem supervisão.

15. Não utilize o aparelho sobre superfícies empoçadas de líquidos para evitar acidentes. Mantenha seu aparelho distante de superfícies quentes, fornos, fogões, brasas ou fogo.
16. Nunca utilize o produto se o mesmo estiver molhado externamente, bem como a sua base.
17. Nunca utilize a base de outro produto para ligar a chaleira elétrica.
18. Sugerimos que você esteja calçado e sobre um piso seco quando utilizar produtos elétricos. Não deixe o produto funcionando sem supervisão.
19. Não utilize acessórios que não sejam originais do aparelho. O uso de acessórios que não sejam originais pode prejudicar o funcionamento, causar danos ao usuário, ao produto e ocasionar a perda de garantia do produto.
20. Nunca transporte o produto pelo cabo de alimentação.
21. Sempre remover o cabo de alimentação da tomada, puxando pelo plugue, durante a limpeza e manutenção do produto. Nunca toque no plugue com a mão molhada e nunca remova o produto da tomada puxando-o pelo cabo de alimentação.
22. Para proteção contra choques elétricos e outros acidentes, não imerja a base, o plugue ou o cabo de alimentação na água ou outro líquido. Não toque no cabo de alimentação com as mãos molhadas.
23. A utilização do produto em desacordo com o descrito neste manual acarreta na perda de garantia. A garantia deste produto não abrange peças e acessórios sujeitos a quebra, como fabricados em material plástico ou vidro.
24. Entende-se por garantia, o reparo gratuito do aparelho e a reposição de peças que, de acordo com o parecer do técnico credenciado pela JCS Brasil, apresentarem defeito técnico. Tal garantia somente terá validade mediante a apresentação da nota fiscal de compra. É imprescindível para o atendimento gratuito, que o aparelho esteja dentro do prazo estipulado de garantia.
25. Se o nível máximo indicado no produto for ultrapassado, água fervente pode ser ejetada.
26. O uso em desacordo com este manual de instruções, podem causar ferimentos.
27. O elemento de aquecimento (resistência), situada na parte inferior do produto, está sujeita a calor residual após o uso.

SOMENTE PARA USO DOMÉSTICO, INTERNO E NÃO COMERCIAL.

COMPONENTES DO PRODUTO



1. Tampa da chaleira
2. Botão de abertura da tampa
3. Bocal de saída de água
4. Corpo da chaleira
5. Indicador do nível de água
6. Alça
7. Botão Liga/Desliga com indicador luminoso
8. Base de aquecimento

FUNÇÕES DO PRODUTO

BOTÃO DE ABERTURA DA TAMPA

O botão de abertura da tampa está localizado na alça do produto. Para abri-la, basta pressionar este botão.

FUNÇÃO FERVER

Para ferver a água basta pressionar o Botão Liga/Desliga, localizado próximo à base da chaleira. O produto irá iniciar o processo de aquecimento da água até a fervura, quando atingir a temperatura máxima a chaleira se desligará automaticamente e o Botão voltará à posição inicial.

BOTÃO LIGA/DESLIGA COM INDICADOR LUMINOSO

Quando o Botão estiver na posição ligado, o indicador luminoso permanecerá aceso.

UTILIZANDO SEU PRODUTO

ANTES DE UTILIZAR

Nunca ligue sua chaleira vazia, pois poderá danificá-la.

Ferva apenas água dentro de sua Chaleira, nunca utilize outros líquidos como leite, café, chá etc.

Antes de utilizá-la pela primeira vez a Chaleira, complete a mesma com água até o nível máximo. Ferva a água e jogue-a fora, este procedimento deve ser repetido por pelo menos duas vezes e serve para eliminar possíveis resíduos do interior do produto botão de abertura da tampa está localizado na alça do produto.

INSTRUÇÕES DE UTILIZAÇÃO

[01] Coloque a base do produto em uma superfície plana, firme e seca.

[02] Conecte o plugue na tomada (neste momento, ainda não coloque a jarra sobre a base).

[03] Abra a tampa. Coloque água na jarra, observando que fique entre o nível MÁXIMO (1,7L) e MÍNIMO (0,6L). Feche a tampa.

[04] Encaixe a jarra na base.

[05] Pressione o Botão Liga/Desliga.

[06] Quando a água ferver, a chaleira desligará automaticamente e o botão Liga/Desliga voltará à posição de origem.

[07] Servir sem abrir a tampa para evitar riscos de queimaduras. Cuidado com o vapor quente que sairá através do Bocal de saída de água.

Atenção! Nunca ligue o produto sem água ou com a tampa aberta. A chaleira desliga automaticamente somente se estiver com água e com a tampa fechada.

Atenção! Nunca abra a tampa logo após a água ferver, pois existe risco de queimaduras com o vapor.

Atenção! Evite derramar água na base do produto. Se a base estiver molhada, desconecte o produto da tomada e seque antes de utilizar.

Atenção! Se você acidentalmente deixar a chaleira funcionar sem água, a mesma ativará a proteção e desligará automaticamente. Se isso ocorrer, deixe a chaleira esfriar completamente antes de completá-la com água novamente.

Atenção! Quando a água ferver e o Botão Liga/Desliga voltar à posição de origem, não force-o para ligar o produto novamente. Aguarde o produto resfriar. Caso decida ferver a água novamente, volte a acionar o botão.

Atenção! O processo de fervura da água pode ser interrompido a qualquer momento enquanto o produto estiver sendo utilizado, basta pressionar o Botão Liga/Desliga para a posição “Desligado”.

Atenção! Jamais remova a jarra da base do produto enquanto o mesmo estiver ligado. Certifique-se de desligar o produto antes de remover a jarra.

Abra a tampa

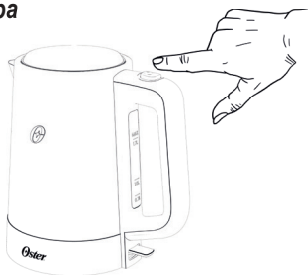


Figura 1

Coloque água



Figura 2

Encaixe na base



Figura 3

Ligue, a chaleira desliga ao aquecer

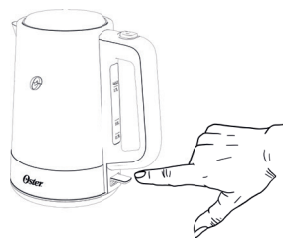


Figura 4

LIMPEZA E CONSERVAÇÃO

Atenção! Antes de iniciar a limpeza, certifique-se que o produto esteja frio e desligado da tomada.

Não mergulhe a chaleira elétrica nem a base na água.

Para limpar o exterior do produto utilize apenas pano úmido. Não use palha de aço, materiais feitos de náilon, produtos abrasivos, saponáceos, álcool ou qualquer tipo de solvente, pois podem danificar o aparelho.

Limpe o interior do produto com uma esponja macia e enxágue bem.

Antes de guardar o produto seque-o com um pano.

Guarde o produto em um local seco e fora do alcance de crianças e animais doméstico.

PROCEDIMENTO DE DESCALCIFICAÇÃO

A qualidade da água fornecida em sua residência pode contribuir para o acúmulo de sedimentos minerais e a até mesmo causar o escurecimento da base interna de sua chaleira. Para evitar que isto ocorra, adicione 100ml de vinagre branco dentro da chaleira e ferva-o. Após efetuado este procedimento, enxague a chaleira, adicione água limpa até o nível máximo e ferva-a descartando-a ao fim do processo.

Realize este procedimento pelo menos 2 vezes por ano.

MEIO AMBIENTE



Tenha sempre em mente o bem-estar de nosso meio ambiente. Nunca descarte este produto ou sua embalagem em lixo doméstico normal pois o mesmo contém componentes que podem contaminar o meio ambiente. Elimine-o através de um serviço autorizado adequado de sua cidade. Preste sempre atenção quanto as prescrições atuais válidas. Em caso de dúvidas, entre em contato com a entidade de eliminação de resíduos de sua cidade ou estado. Elimine todos os materiais das embalagens de forma ecológica.

Observação! As atualizações em componentes de hardware e peças são feitas regularmente. Portanto, algumas das instruções, especificações e imagens deste manual podem diferir ligeiramente da sua situação particular.

SOLUCIONANDO PROBLEMAS

Defeito	Causa	Solução
Chaleira não funciona.	Falta de energia.	Verifique os disjuntores e ou utilize outra tomada elétrica.
	Tomada inadequada ou danificada.	Utilize outra tomada elétrica.
	O cabo de energia pode estar danificado.	Leve o produto até uma assistência técnica Oster® mais próxima.
Chaleira desliga antes da água ferver.	A dureza da água utilizada acelerou o processo de calcificação interna da chaleira.	Realize o procedimento de limpeza descrito neste manual. Caso necessário, procure uma assistência técnica autorizada Oster®.





© 2018 Sunbeam Products, Inc. Todos os direitos reservados. Distribuído pela Sunbeam Latin America, LLC, 5200 Blue Lagoon Drive, Suite 860, Miami, FL 33126.
Garantia limitada de 06 (seis) meses – para maiores detalhes, consulte o certificado.

Fabricado por: CNPJ 03106170/0002-24

www.oster.com

[REV. 00]