

Item	Caixa Caja Box	Qtd Ctd Qty	Descrição   Descripción   Description	Medidas (mm)   Dimensions (mm)   Size (measurements) (mm)
01	1/2	01	Rodapé Frontal   Pie de página   Front Footer	1599x120x12
02	1/2	01	Travessa do Rodapé   Carril pie   Baseboard crosspiece	415x120x12
03	1/2	01	Rodapé Traseiro   pie de página trasera   Rear Footer	1599x120x12
04	1/2	01	Base   Base   Base	549x445x12
05	2/2	01	Divisão Gaveta Esquerda   División Cajón Izquierdo   Left Drawer Split	445x300x12
06	1/2	01	Divisão Gaveta Direita   División Cajón Derecha   Right division Drawer	445x300x12
07	1/2	01	Tampo das Gavetas   Tapa de los cajones   Drawer Top	1599x455x12
08	2/2	01	Divisão   División   Division	1418x445x12
09	1/2	01	Pilastra da Porta   Pilas de la Puerta   Door Pilaster	1418x95x12
10	1/2	01	Lateral esquerda   Lateral izquierda   Left side	1950x445x15
11	1/2	02	Prateleira   Estante   Shelf	1062x350x12
12	1/2	01	Tampo   Tapa   Top	1599x445x12
13	1/2	01	Lateral direita   Lateral derecha   Right side	1950x445x15
14	2/2	01	Chapéu   Sombrero   Hat	1627x80x15
15	2/2	03	Fundo   Fondo   Bottom	1754x538x3
16	2/2	02	Porta Central Espelho   Puerta Central Espejo   Central Mirror Door	1738x265x15
17	2/2	04	Espelho   Espejo   Mirror	600x200x3
18	2/2	04	Porta   Puerta   Door	1426x265x15
19	2/2	04	Frente de gaveta   Frente de cajón   Front of drawer	533x152x15
20	1/2	08	Lado de gaveta   Lado del cajón   Side of drawer	350x100x12
21	1/2	04	Ripa de trás   Malla detrás   Rear lath	500x100x12
22	2/2	04	Fundo de gaveta   Fondo de cajón   Drawer bottom	499x367x3



Ind. e Com. de Móveis Henn  
Mondai - SC - Brasil

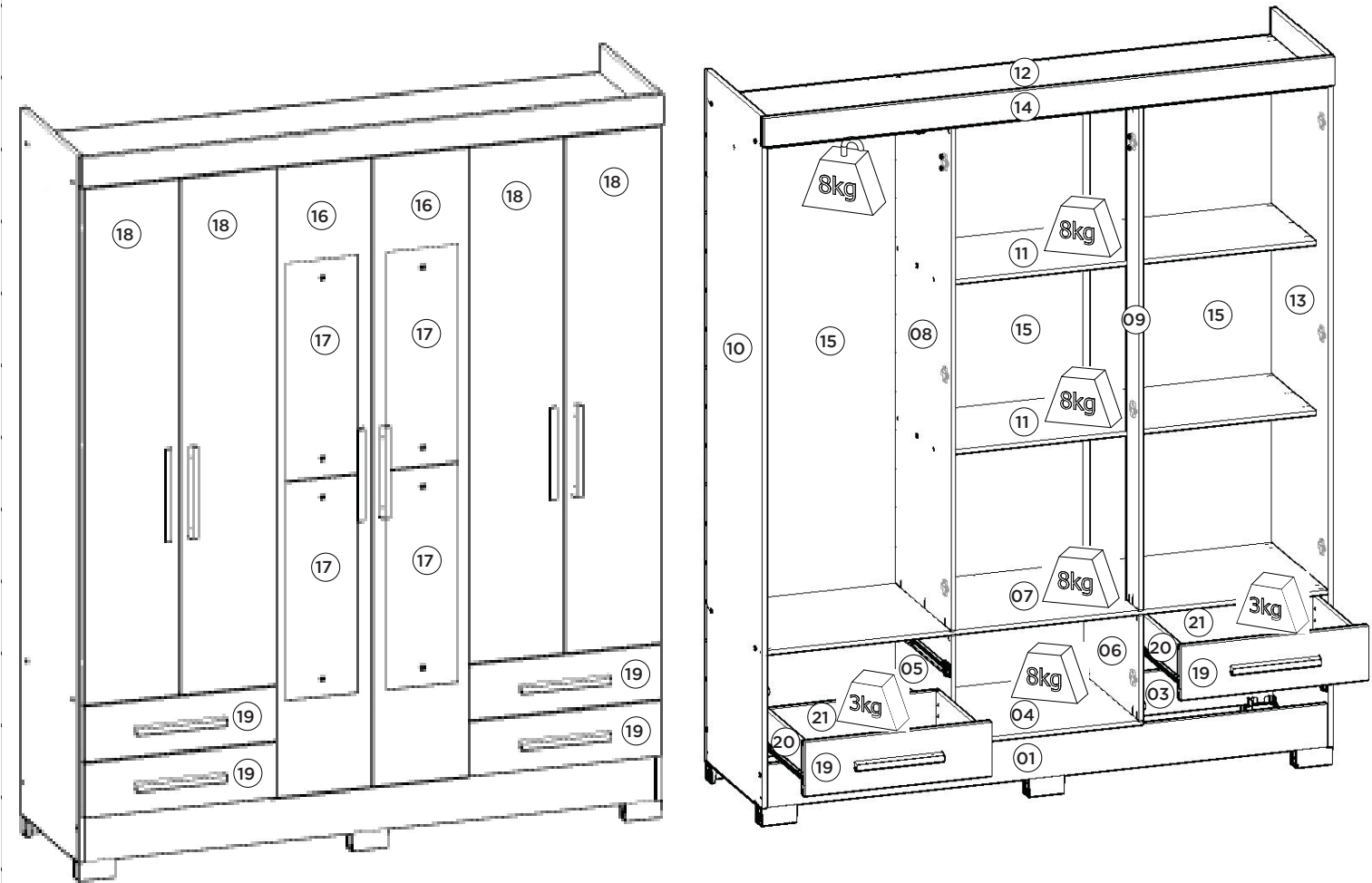
+55 49 3674.3500

@moveishenn  
www.henn.com.br

INSTRUÇÕES DE MONTAGEM

INSTRUCCIONES DE MONTAJE  
ASSEMBLY INSTRUCTIONS

ROUPEIRO 06 PORTAS 04 GAVETAS  
ARMARIO 06 PUERTAS 04 CAJONES | WARDROBE 06 DOORS 04 DRAWERS  
B63-94 RÚSTICO | B63-106 RÚSTICO/OFF WHITE

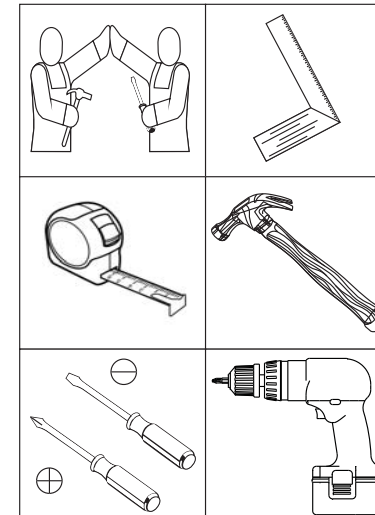


Pesos máximos recomendados com carga distribuída  
Peso máximo recomendado con la carga distribuida  
Recommended maximum weights with evenly distributed.

Ferragens | Herrajes | Hardware

<b>A</b> 04x Parafuso 4,5x50mm CHT. Tornillo 4,5x50mm CHT. Screw 4,5x50mm CHT.	<b>B</b> 04x Parafuso 4,0x22mm FLA. Tornillo 4,0x22mm FLA. Screw 4,0x22mm FLA.	<b>C</b> 22x Parafuso 3,5x40mm CHT. Tornillo 3,5x40mm CHT. Screw 3,5x40mm CHT.	<b>D</b> 20x Parafuso 3,5x25mm FLA. Tornillo 3,5x25mm FLA. Screw 3,5x25mm FLA.	<b>E</b> 124x Parafuso 3,5x12mm FLA. Tornillo 3,5x12mm FLA. Screw 3,5x12mm FLA.	<b>F</b> 24x Parafuso 3,5x12mm CHT. Tornillo 3,5x12mm CHT. Screw 3,5x12mm CHT.
<b>G</b> 32x Parafuso 3,0x16mm CHT. Tornillo 3,0x16mm CHT. Screw 3,0x16mm CHT.	<b>H</b> 70x Cavilha 5x25mm Cinta 5x25mm Dowel 5x25mm	<b>I</b> 08x Prego 12x12mm Anelado Clavo 12x12mm Anillado Ringed Nails 12x12mm	<b>J</b> 90x Prego 10x10mm Clavo 10x10mm Nail 10x10mm	<b>K</b> 18x Fixador de fundos Fijador de fondos Bottom fixer	<b>L</b> 22x Cantoneira plástica Cantoneira plástica Plastic angle brackets
<b>M</b> 04x Porca Cilíndrica Tuerca cilíndrica Cylindrical nut	<b>N</b> 04x Porca sextavada Tuerca hexagonal Hexagon nut	<b>O</b> 02x Suporte cabideiro Soporte de percha Coat hanger support	<b>P</b> 01x Cabideiro Madeira 519mm Cabezal Madera 519mm 519mm wooden hanger	<b>Q</b> 01x Perfil "I" 1418mm Perfil "I" 1418mm Profile "I" 1418mm	<b>R</b> 06x Pé "U" 50x40x100mm Pie "U" 50x40x100mm "U" Feet
<b>S</b> 18x Calço metal 5mm Calzado metálico 5mm 5 mm metal shim	<b>T</b> 18x Dobradiça metal 26mm Bisagra de metal 26mm 26mm metal hinge	<b>U</b> 04x Corrediça metal 350mm Corredera de metal 350mm Sliding metal 350mm	<b>V</b> 10x Perfil Puxador Revestido MDF 250mm Perfil Tirador Revestido MDF 250mm Profile MDF 250mm Coated Handle	<b>W</b> 02x Sachê de cola Bolsa de pegamento Glue bag	<b>X</b> 17x Adesivo tapa parafuso 10mm Adhesivo tapón de tornillo 10mm Bolt cover adhesive 10mm
<b>Y</b> 01x Etiqueta resinada Briz Etiqueta resinada Briz Briz resin label					

Requisitos para montagem  
Requisitor para la montaje  
Assembly Requirements



Imagens meramente ilustrativas  
Imágenes meramente ilustrativas  
Images for illustration only

AVISO

Para limpeza de seu móvel, use uma flanela seca ou umedecida, e não utilize produtos químicos que possam danificar seu produto.

SISTEMA DE MONTAGEM

O sistema de montagem dos produtos, funciona de acordo com a ordem crescente dos números indicados no desenho. Ex: 01, 02, 03, 04... até a conclusão da montagem.

ADVERTENCIA

Para limpieza de su móvil, use una flanela seca o húmeda, y no utilice productos químicos que puedan dañar su producto.

SISTEMA DE MONTAJE

El sistema de montaje de los productos funciona de acuerdo con el orden creciente de los números indicados en el dibujo. Ej.: 01, 02, 03, 04... hasta la conclusión del montaje.

NOTICE

To clean your furniture, use a dry or wet cloth, and do not use chemicals that may damage your product.

ASSEMBLY SYSTEM

The products' assembly system works according to the increasing order of the indicated numbers. For example: 01, 02, 03, 04 ... to the end of the assembly.

