

Roteador wireless

manual de instruções

RE160V / RE163V

Sumário

I Visão Geral do Produto	3
1 Conteúdo da Embalagem	3
1.2 Conecte seu roteador.....	3
II Instalação e Guia de configuração rápida	5
2 Configure seu roteador.....	5
2.1 Para Usuários PPPoE ou DHCP	6
2.2 Para Usuário de IP Estático	6
III Conecte sua Rede Wi-Fi	6
IV Configurando seu Computador	6
4.1 MAC.....	7
4.2 MAC.....	7
4.3 Iphone/Ipad	7
4.4 Windows 7	8
4.5 Windows 8.....	8
V FAQs.....	9
VI GARANTIA	11

I Visão Geral do Produto

1 Conteúdo da Embalagem

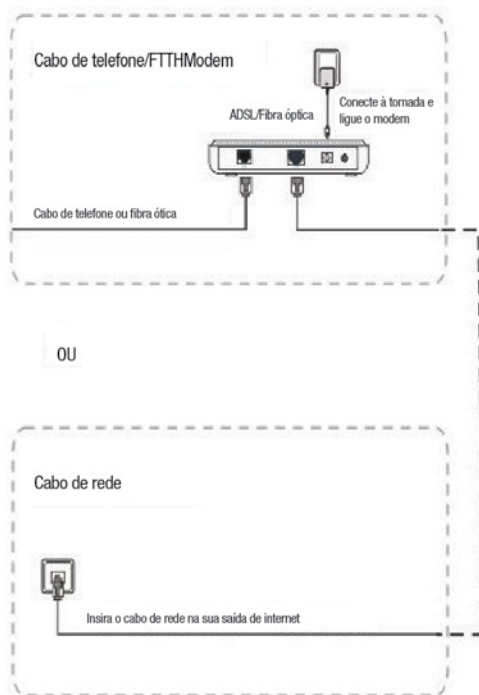
Desembrulhe a caixa e verifique se ela contém os seguintes itens:

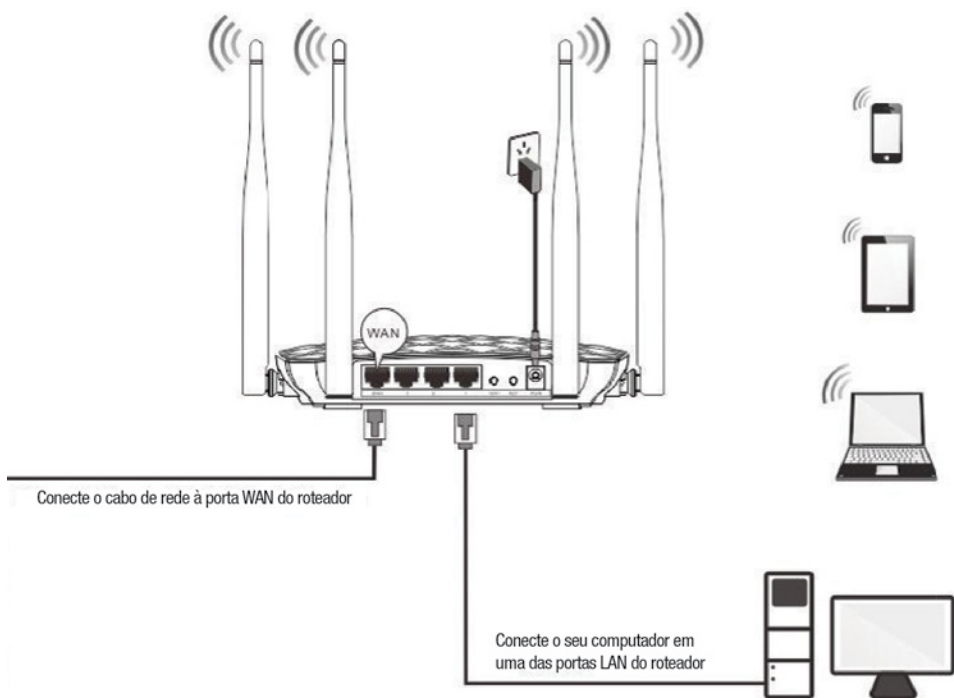
- Roteador wireless
- Adaptador de energia
- Cabo de rede
- Guia de instalação

Se algum dos itens citados não estiver na caixa ou estiver danificado, favor contatar o SAC Multilaser.

1.2 Conecte seu Roteador

Selecione o método de instalação mais apropriado de acordo com o WAN médio que seu provedor de Internet está entregando.





Você também pode configurar o seu roteador sem fios. O SSID padrão (Nome da rede sem fio) está na etiqueta inferior.

LED	DESCRIÇÃO
SYS	Piscando: O roteador está funcionando normalmente Apagado: O roteador está desligado ou com mal funcionamento
WIFI	Aceso: wireless está habilitado Piscando: O roteador está transmitindo dados sem fio Apagado: O wireless está desabilitado
LAN3/LAN2/LAN1	Aceso: A porta LAN está bem conectada a um dispositivo ativo Piscando: O roteador está transmitindo dados na porta LAN Apagado: Não há link detectado na porta LAN
WAN	Aceso: A porta WAN está bem conectada a um dispositivo ativo Piscando: O roteador está transmitindo dados na porta WAN Apagado: Não há link detectado na porta WAN

INTERFACE/BOTÕES	DESCRIÇÃO
WAN	Conecte o cabo de rede à saída de Internet
03/02/2001	Conecte ao seu computador ou outro dispositivo de rede
WIFI	Aperte por cerca de 2 segundos para habilitar/desabilitar WiFi
RST	Pressione o botão RST do seu roteador por 8 segundos e depois solte até que todos os indicadores de LED acendam para retornar o roteador à configuração de fábrica.
PWR	Conecte ao adaptador de energia

II Instalação e guia de configuração rápida

2 Configure seu Roteador

- 1º Passo

Escolha um navegador web, você será redirecionado para a página do assistente de configuração. Depois, siga o assistente de configuração para finalizar sua configuração de internet. O login de acesso: Admin
Senha de acesso: Admin.



Dica: Se o Assistente de configuração não aparecer automaticamente, digite 192.168.0.1 na barra de navegação do seu navegador e pressione

"ENTER". Para mais detalhes veja o FAQ>Q2 no fim desse manual.

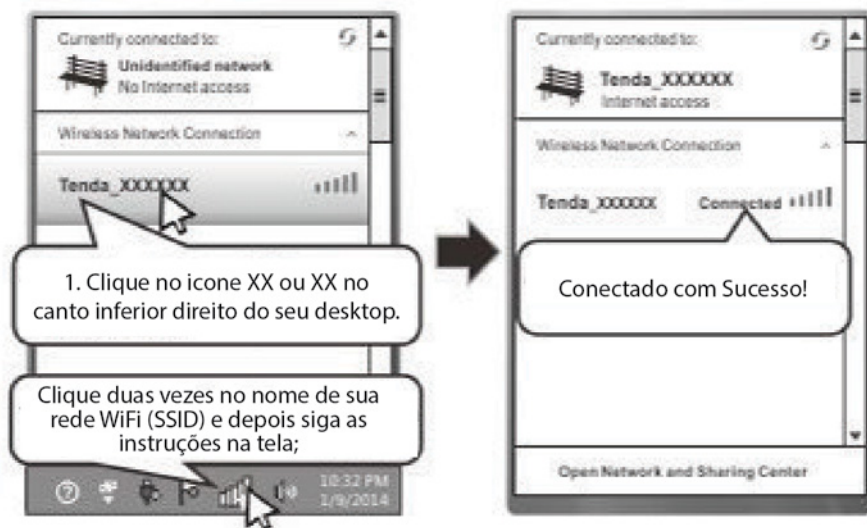
2.1 Para Usuários PPPoE ou DHCP

Você será direcionado ao gerenciador de rede depois de finalizar o Assistente de configuração. Verifique o seu status de conexão, se aparecer como conectado você já pode acessar a internet.

2.2 Para Usuário de IP Estático

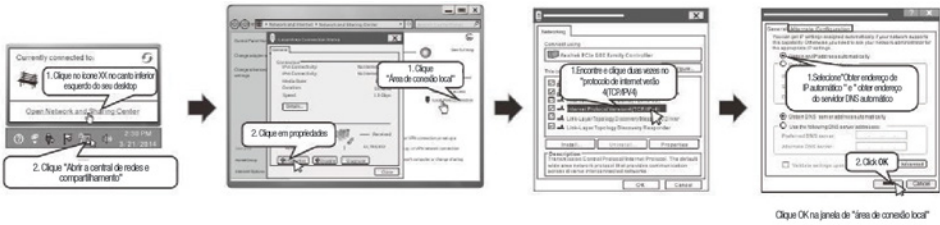
Vá ao gerenciador de rede e selecione como "Connection type" a opção de IP estático e depois entre com o IP estático que seu provedor de internet te passou. Depois cheque o status de conexão, se aparecer como conectado, você já pode acessar a internet.

III Conecte sua Rede Wi-Fi



IV Configurando seu computador

As telas para configurar propriedades TCP/IP nos sistemas operacionais são similares às seguintes:



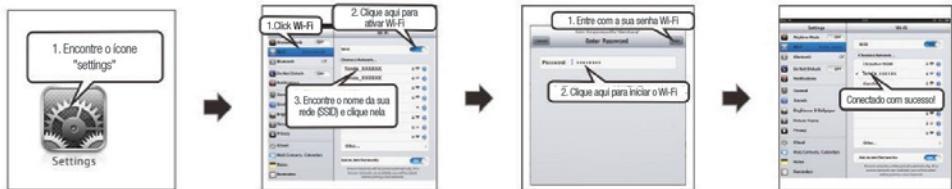
4.1 MAC



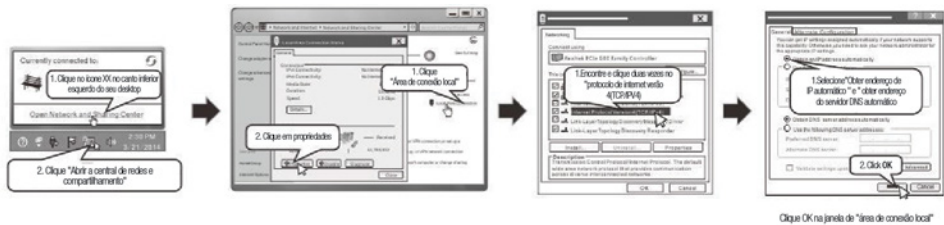
4.2 MAC



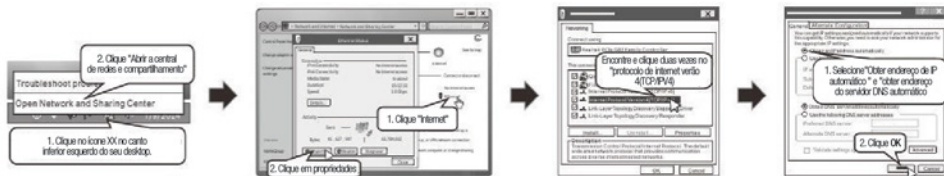
4.3 Iphone/Ipad



4.4 Windows 7



4.5 Windows 8



Esse folheto é apenas um guia de instalação, Para mais detalhes de configuração, acesse o manual do produto em:

http://arquivos.multilaser.com.br/manual/Config_RE160_RE163.pdf

V FAQs

• **Q1:** Onde eu devo posicionar o meu roteador para obter a melhor performance?

R1: Para otimizar sua performance, posicione seu dispositivo:

- a. Na área central onde serão utilizados os seus computadores, smart phones e outros dispositivos de acesso à internet. Preferencialmente sem obstáculos
- b. Em um local elevado, como o alto de uma estante tentando evitar ao maximo obstáculos como paredes e tetos.
- c. Longe de dispositivos elétricos com possibilidade de dar interferência, como forno de micro ondas, ventiladores de teto ou sistemas de segurança.
- d. Longe de qualquer grande superfície metálica, como portas de metal ou pregos de alumínio
- e. Longe de outros materiais como vidro, espelhos, paredes isoladas, aquários e tijolos que podem também afetar o sinal WiFi.

• **Q2:** Eu não consigo acessar o Assitente de configuração. O que devo fazer?

A2: Para resolver o seu problema siga os seguintes passos:

- a. Limpe o cache do seu navegador ou carregue em um navegador diferente
- b. Verifique se o cabo de rede está danificado ou mal conectado no seu computador ou roteador. Se sim, troque o cabo de rede.
- c. Verifique se o TCP/IP do seu computador está obtendo o endereço de IP automático. Veja nesse guia o trecho intitulado " configurando seu computador"
- d. Pressione e segure o botão RST do seu roteador por 8 segundos e depois solte até que todos os indicadores de LED acendam para retornar o roteador à configuração de fábrica. Depois abra o navegador e tente novamente.

• **Q3.** Meu notebook não está conseguindo encontrar redes wireless, o que devo fazer?

A3: Para resolver o seu problema siga os seguintes passos:

a. Verifique se o wireless do seu notebook está habilitado

b. Verifique se o LED indicador de WiFi está aceso

c. Faça log in no assistente de configuração, clique em Internet e vá para " Criptografia sem fio" para mudar o nome da rede WiFi. Depois, procure novamente em seu notebook.

• **Q4:** Não consigo acessar a minha rede wireless, o que devo fazer?

A4: Siga as instruções abaixo uma a uma para resolver seu problema.

a. Verifique se você entrou com a senha WiFi correta, se você esqueceu, tente o próximo passo. Note que a senha do WiFi é diferente da senha de Log in.

b. Faça log in no assistente de configuração conectando seu computador ao cabo, selecione Internet> Criptografia sem fio e mude o nome e senha do WiFi. Depois tente novamente.

VI GARANTIA

Esta garantia não cobre qualquer defeito do produto decorrente do uso e do desgaste natural ou decorrente da utilização inadequada, incluindo, sem limitações, o uso normal e habitual, de acordo com as instruções da Multilaser para o uso e a manutenção do produto.

Esta garantia não cobre defeitos do produto decorrente de instalações, modificações, reparos ou quando o produto for aberto por um profissional não autorizado pela Multilaser.

Esta garantia também não cobre defeitos no produto decorrentes do uso de acessórios ou outros dispositivos periféricos que não sejam originais da Multilaser projetados para o uso com o produto.

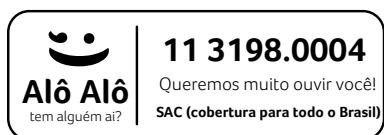
Em caso de defeito de fabricação, desde que comprovado, a Multilaser limita-se a consertar ou substituir o produto defeituoso.

Este produto está garantido pela Multilaser pelo período de 3 anos.

O certificado somente terá validade com a apresentação da NF de compra. Leia com atenção os termos de garantia acima.

NF/Nº _____ Data da Compra ____ / ____ / ____

As marcas aqui citadas são registradas por seus respectivos fabricantes e, juntamente com as imagens, foram aqui utilizadas como efeito ilustrativo.



MULTILASER

Acompanhe a gente!
www.multilaser.com.br
facebook.com/multilaser