

INSTRUÇÃO DE MONTAGEM

INSTRUCCIONES DE MONTAJE

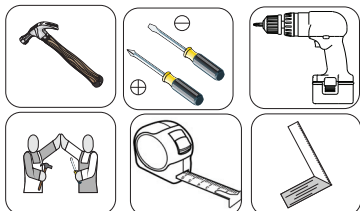
ASSEMBLY INSTRUCTIONS

Roupeiro Amaro 06 Portas / Armario Amaro 06 Puertas / Amaro Wardrobe 06 Doors

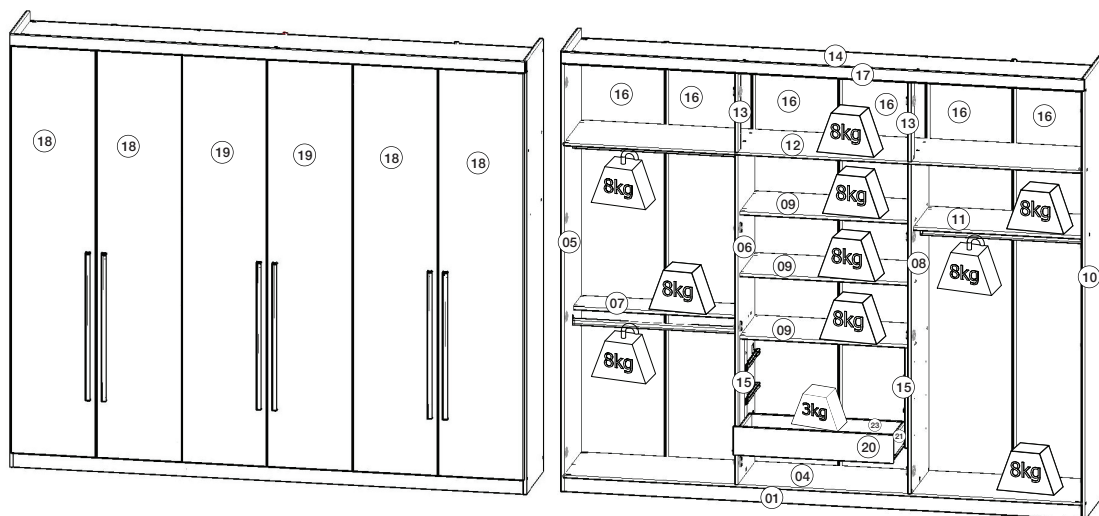
Referência / Cor
Referencia / Color
Reference / Color

- D177-10 - Branco
 D177-85 - Moka/Fendi
 D177-94 - Rústico
 D177-101 - Café

Requisitos para montagem
Requisitor para la montaje
Assembly Requirements



Imagens meramente ilustrativas
Imágenes meramente ilustrativas
Images for illustration only



Pesos máximos recomendados com carga uniformemente distribuídas.
Peso máximo recomendado con la carga distribuida
Recommended maximum weights with evenly distributed load

Lista de Peças / Lista de piezas / List of parts

Item	Caixa / Box	Qtd / Qty	Descrição / Descripción	Medidas (mm) / Dimensions (mm) / Size (measurements) (mm)	Código das Peças / Código de las piezas / Parts Code
01	3/4	01	Rodapé Frontal / Rodapié Frontal / Front baseboard	2664x73x12	03271300
02	3/4	02	Travessa do rodapé / Carril pie / Baseboard crosspiece	415x73x12	03301316
03	3/4	01	Rodapé Traseiro / Rodapié trasero / Rear baseboard	2664x73x12	03271301
04=14	3/4	01	Base Tampo / Base de Superfície / Base Top	2664x445x12	03293085
05	1/4	01	Lateral esquerda / Lateral izquierda / Left side	2295x445x15	03153178
06	2/4	01	Divisão esquerda / División izquierda / Left division	1718x445x12	03061373
07	3/4	01	Prateleira do varão / Estante hombre / Man shelf	880x200x15	03221322
08	2/4	01	Divisão direita / División derecha / Right division	1718x445x12	03061372
09=11	2/4	03	Tampa da cômoda / Cubierta dresser / Dresser cover	880x400x15	03293087
10	1/4	01	Lateral direita / Lateral derecha / Right side	2295x445x15	03153177
11=09	2/4	01	Tampa da cômoda / Cubierta dresser / Dresser cover	880x400x15	03293087
12	3/4	01	Chão do maleiro / Piso del portaequipajes / Floor of the closet top shelf	2664x445x15	03293086
13	3/4	02	Ripa do maleiro / Portaequipajes de ripa / Lath of the closet top shelf	414x68x12	03250634
14=04	3/4	01	Base Tampo / Base de Superfície / Base Top	2664x445x12	03293085
15	2/4	02	Ripa Lateral / Lado ripa / Side lath	525x54x25	03250635
16	1/4	06	Fundo / Fondo / Bottom	2171x444x3	03111566
17	3/4	01	Chapéu / Sombrero / Hat	2688x55x15	03050389
18	4/4	04	Porta Lateral / Puerta lateral / Side door	2157x443x15	03212123
19	1/4 e 4/4	02	Porta Central / Puerta central / Central door	2157x443x15	03212122
20	2/4	03	Fronte de gaveta / Frente de cajón / Front of drawer	822x145x12	03131176
21	2/4	06	Lado de gaveta / Lado del cajón / Side of drawer	350x110x12	03140570
22	2/4 e 3/4	03	Fundo de gaveta recortado / Fondo del cajón recortado / Cropped drawer bottom	792x361x3	03120500
23	2/4	03	Ripa de trás / Malla detrás / Rear lath	805x110x12	03240676

AVISO

Para limpeza de seu móvel, use uma flanela seca ou umedecida, e não utilize produtos químicos que possam danificar seu produto.

SISTEMA DE MONTAGEM

O sistema de montagem dos produtos, funciona de acordo com a ordem crescente dos números indicados no desenho. Ex: 01, 02, 03, 04... até a conclusão da montagem.

ADVERTENCIA

Para limpieza de su móvil, use una flanela seca o húmeda, y no utilice productos químicos que puedan dañar su producto.

SISTEMA DE MONTAJE

El sistema de montaje de los productos funciona de acuerdo con el orden creciente de los números indicados en el dibujo. Ej.: 01, 02, 03, 04... hasta la conclusión del montaje.

NOTICE

To clean your furniture, use a dry or wet cloth, and do not use chemicals that may damage your product.

ASSEMBLY SYSTEM

The products' assembly system works according to the increasing order of the indicated numbers. For example: 01, 02, 03, 04 ... to the end of the assembly.

Lista de Ferragens / Lista de herrajes / Hardware List

