

Item	Caixa	Qtd	Descrição	Medidas (mm)	M135-05 Branco HP
01	1/1	01	Lateral Dir Esq/ Lateral der izq	760x520x15	03153110
02	1/1	01	Fundo 15mm/ Fondo 15mm	760x210x15	03111531
03	1/1	03	Prateleira/ Estante	504x210x15	03221282
04	1/1	01	Lateral Dir Esq/ Lateral der izq	760x520x15	03153110

Nicho Exclusive Niche Exclusive

M135-05 - Branco HP

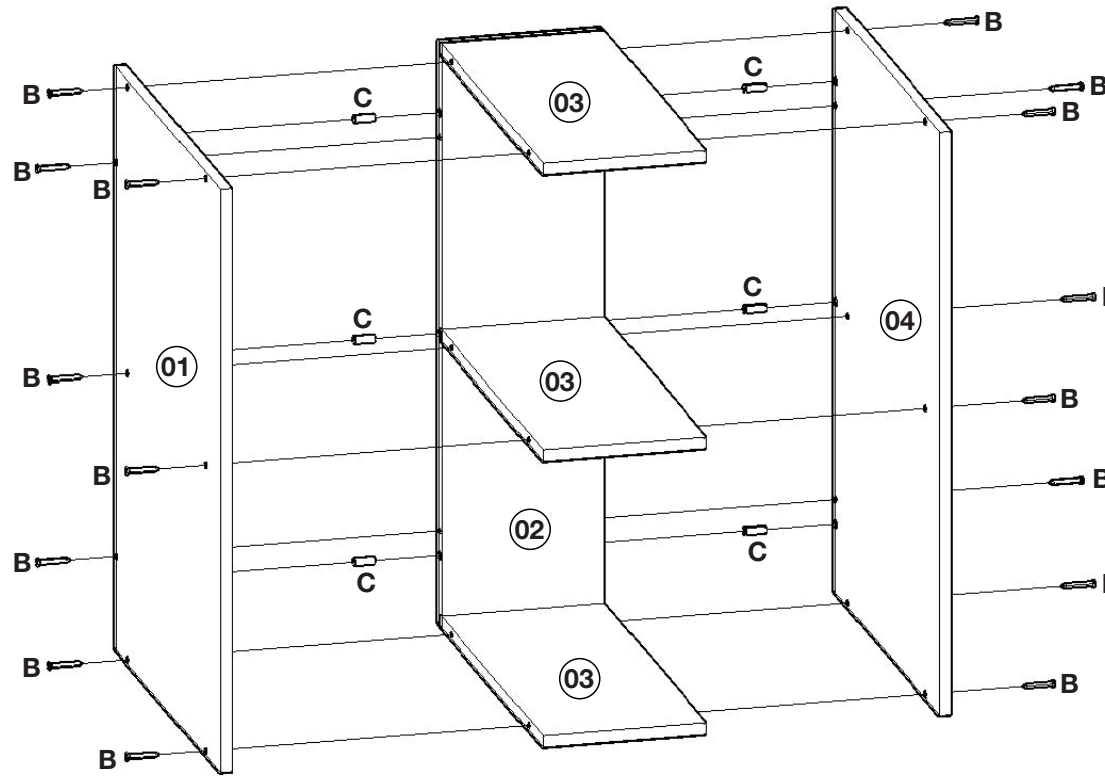
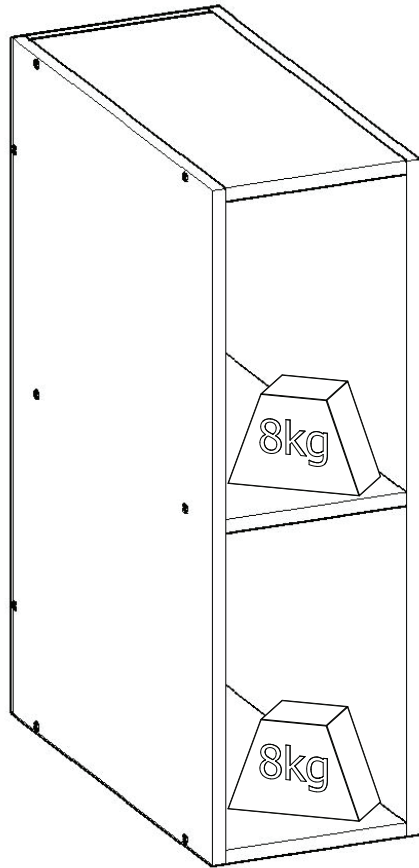
ITM/M135- Rev.000

HENN

MÓVEIS
DO SEU
JEITO

www.henn.com.br
henn@henn.com.br
55 49 3674 3500
Mondaí/SC - Brasil

INSTRUÇÃO DE MONTAGEM INSTRUCCIONES DE MONTAJE



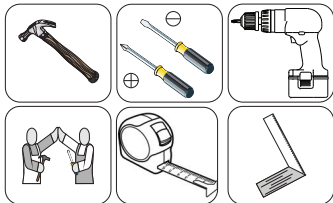
RECOMENDAÇÃO

Caso fixar o móvel na parede usar as buchas 8mm (F) e os parafusos 4,5x50mm (A) para uma maior segurança.

RECOMENDACIÓN

Si arreglar la pared móvil utilizando el 8mm espigas (F) y tornillos 4,5x50mm (A) para una mayor seguridad.

REQUISITOS PARA MONTAGEM REQUISITOS PARA LA MONTAJE



AVISO

Para limpeza de seu móvel, use uma flanela seca ou umedecida, e não utilize produtos químicos que possam danificar seu produto.

ADVERTENCIA

Para la limpieza de sus muebles, utilice un trapo seco o humedecido, y no utilice productos químicos que puedan dañar el producto.




SISTEMA DE MONTAGEM

O sistema de montagem dos produtos, funciona de acordo com a ordem crescente dos números indicados no desenho. Ex: 01, 02, 03, 04... até a conclusão da montagem.

SISTEMA DE MONTAJE

El sistema de montaje de productos funciona de acuerdo con el orden de los números indicados en el dibujo. Ejemplo: 01, 02, 03, 04 ... hasta la realización de la asamblea.

LISTA DE FERRAGENS

A  02, Paraf. 4,5x50mm CHT.	B  16, Paraf. 3,5x40mm CHT.	C  06, Cavilha 8x25mm
D  18, Adesivo tapa parafuso	E  03, Paraf. união metal	F  02, Bucha 8mm