

# INSTRUÇÃO DE MONTAGEM INSTRUCCIONES DE MONTAJE

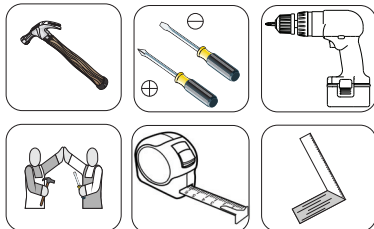
## Roupeiro 01 Porta Exclusive Armario 01 Puerta Exclusive

### Referência/Cor

- M123-05 Branco HP  
 M123-99 Branco HP/ Carvalho

### Requisitos para montagem

### Requisitos para la montaje



### SISTEMA DE MONTAGEM

O sistema de montagem dos produtos, funciona de acordo com a ordem crescente dos números indicados no desenho. Ex: 01, 02, 03, 04... até a conclusão da montagem.

### AVISO

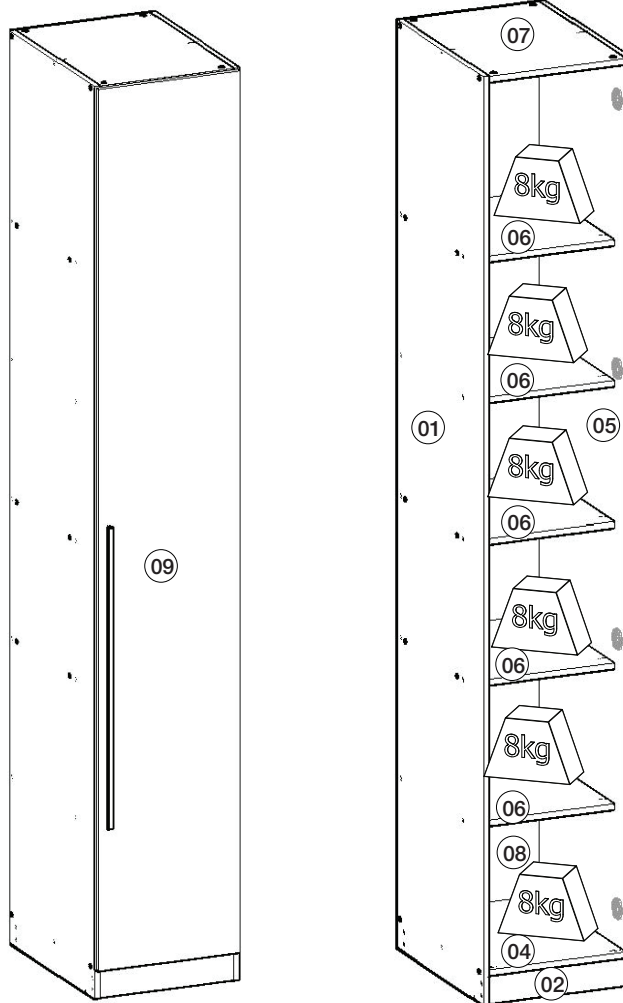
Para limpeza de seu móvel, use uma flanela seca ou umedecida, e não utilize produtos químicos que possam danificar seu produto.

### SISTEMA DE MONTAJE

El sistema de montaje de productos funciona de acuerdo con el orden de los números indicados en el dibujo. Ejemplo: 01, 02, 03, 04 ... hasta la realización de la asamblea.

### ADVERTENCIA

Para la limpieza de sus muebles, utilice un trapo seco o humedecido, y no utilice productos químicos que puedan dañar el producto.



Pesos máximos recomendados com carga uniformemente distribuídas.  
Peso máximo recomendado con la carga distribuida uniformemente.

### Lista de Peças / Lista de piezas

Item	Caixa	Qtd	Descrição/ Descripción	Medidas (mm)	M123-05 Branco HP	M123-99 Branco HP/Carvalho
01	1/1	01	Lateral esquerda/ Lateral izquierda	2400x520x15	03153090	03153090
02	1/1	01	Rodapé frontal / Rodapié frontal	370x73x15	03271265	03271265
03	1/1	01	Rodapé traseiro / Rodapié trasero	370x73x15	03271266	03271266
04	1/1	01	Base/ Base	520x370x15	03292982	03292982
05	1/1	01	Lateral direita/ Lateral derecha	2400x520x15	03153089	03153089
06	1/1	05	Prateleira / Estante	450x370x15	03221273	03221273
07	1/1	01	Tampo superior/ Tapa superior	520x370x15	03292983	03292983
08	1/1	01	Fundo/ Fondo	2326x394x3	03111520	03111520
09	1/1	01	Porta/ Puerta	2320x391x15	03212022	03212023

### Lista de Ferragens

<b>A</b>  08. Paraf. 4,5x50mm CHT.	<b>B</b>  12. Paraf. 3,5x40mm CHT.	<b>C</b>  03. Paraf. 4,0x25mm CHT.	<b>O</b>  05. Parafuso união metal	<b>E</b>  32. Cavilha 8x25mm	<b>F</b>  08. Porca cilíndrica	<b>G</b>  04. Prego 12x12 anelado
<b>H</b>  70. Prego 10x10	<b>I</b>  04. Sapata "L" 15x15	<b>J</b>  01. Puxador alum. 789mm	<b>K</b>  04. Calço metal 3mm	<b>L</b>  04. Dobradiça metal 26mm	<b>M</b>  25. Adesivo tapa parafuso 10mm	<b>N</b>  16. Paraf. 3,5x14mm FLA.



A união (D) deve ser usada somente quando este módulo for acoplado a outro módulo componível Henn, para unir duas peças de 15mm. Caso ele seja usado separadamente, a utilização do união não se faz necessário.



La unión (D) se debe utilizar sólo cuando el módulo está acoplado a otro módulo composable Henn, para unirse a dos 15mm piezas. Si se utiliza por separado, el uso de unión no es necesario.

