

INSTRUÇÃO DE MONTAGEM INSTRUCCIONES DE MONTAJE

www.henn.com.br
55 49 3674 3500
Mondai/SC - Brasil

HENN

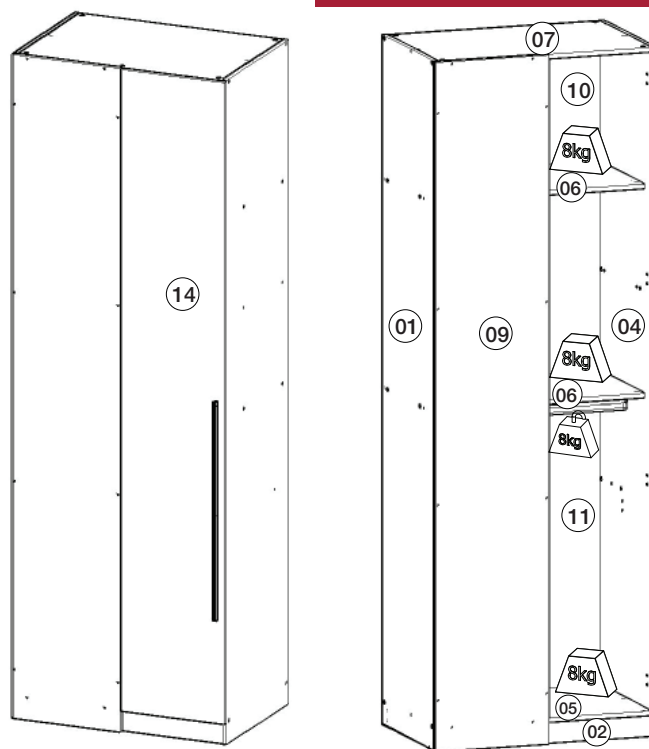
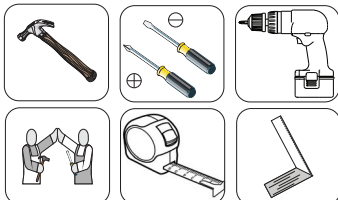
Canto Reto 1 Porta Exclusive Esquina derecha 1 Puerta Exclusive

Referência/Cor

- M120-05 - Branco HP
 M120-99 - Branco HP/Carvalho

Requisitos para montagem

Requisitor para la montaje



**Pesos máximos recomendados com carga uniformemente distribuídas.
Peso máximo recomendado con la carga distribuida uniformemente.**

Lista de Peças / Lista de piezas

Item	Caixa	Qty	Descrição/ Descripción	Medidas (mm)	M120-05 Branco HP	M120-99 Branco HP/ Carvalho
01	1/2	01	Lateral esquerda / Lateral izquierda	2400x520x15	03153087	03153087
02	1/2	01	Rodapé frontal / Rodapié frontal	770x73x15	03271259	03271259
03	1/2	01	Rodapé traseiro / Rodapié trasero	770x73x15	03271260	03271260
04	1/2	01	Lateral direita / Lateral derecha	2400x520x15	03153086	03153086
05	1/2	01	Base / Base	770x520x15	03292978	03292978
06	1/2	02	Prateleira / Estante	770x450x15	03221268	03221268
07	1/2	01	Tampo superior / Tapa superior	770x520x15	03292979	03292979
08	1/2	01	Pilastra frontal / Frente pilastra	2296x70x25	03250620	03250620
09	2/2	01	Fundo 15mm / Fondo 15mm	2399x404x15	03111513	03111513
10	1/2	01	Fundo menor / Fondo menos	790x489x3	03111515	03111515
11	2/2	02	Fundo/ Fondo	1829x376x3	03111514	03111514
12	1/2	01	Espinha / Espina	1078x60x15	03090923	03090923
13	1/2	01	Espinha menor/ Espina menos	714x60x15	03090926	03090926
14	2/2	01	Porta / Puerta	2320x391x15	03212022	03212023

AVISO

Para limpeza de seu móvel, use uma flanela seca ou umedecida, e não utilize produtos químicos que possam danificar seu produto.

SISTEMA DE MONTAGEM

O sistema de montagem dos produtos, funciona de acordo com a ordem crescente dos números indicados no desenho. Ex: 01, 02, 03, 04... até a conclusão da montagem.

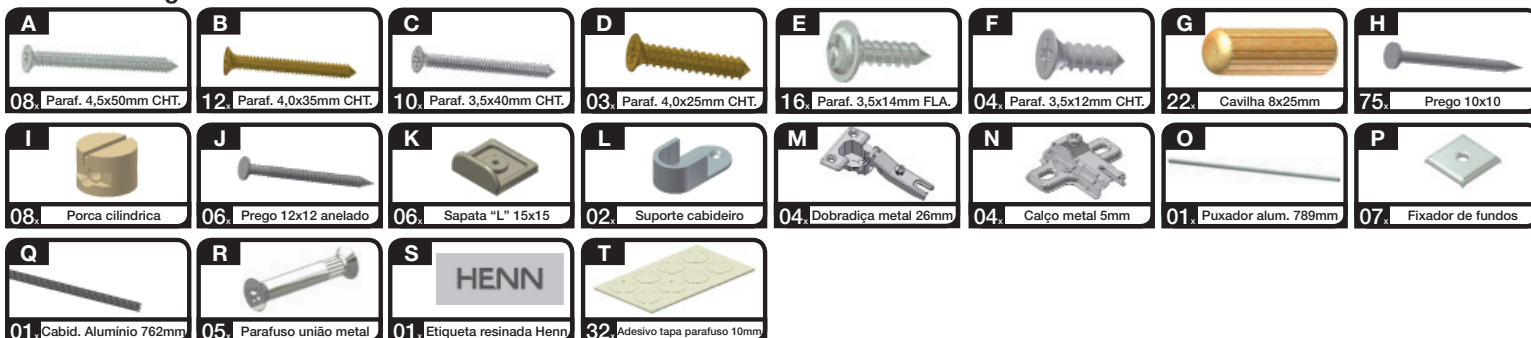
ADVERTENCIA

Para limpieza de su móvil, use una flanela seca o húmeda, y no utilice productos químicos que puedan dañar su producto.

SISTEMA DE MONTAJE

El sistema de montaje de los productos funciona de acuerdo con el orden creciente de los números indicados en el dibujo. Ej.: 01, 02, 03, 04... hasta la conclusión del montaje.

Lista de Ferragens



A união (R) deve ser usada somente quando este módulo for acoplado a outro módulo componível Henn, para unir duas peças de 15mm. Caso ele seja usado separadamente, a utilização do união não se faz necessário.

La unión (R) se debe utilizar sólo cuando el módulo está acoplado a otro módulo composable Henn, para unirse a dos 15mm piezas. Si se utiliza por separado, el uso de unión no es necesario.

