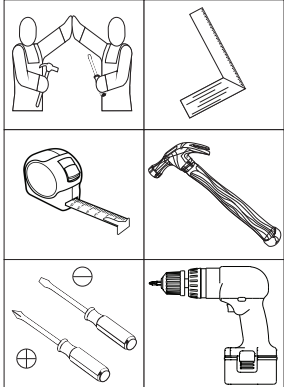
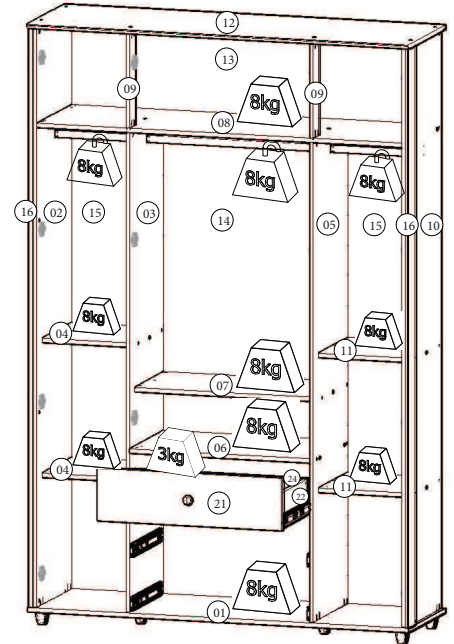
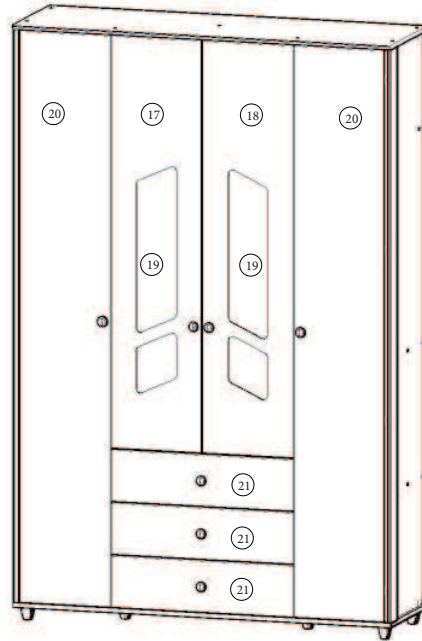


**ROUPEIRO BAMBOLE 04 PORTAS** | ARMARIO BAMBOLE 04 PUERTAS | BAMBOLE WARDROBE 04 DOORS

 I111-10 Branco  
 I111-18 Rústico/Branco

**Requisitos para montagem**  
 Requisitor para la montaje  
 Assembly Requirements

 Imagens meramente ilustrativas  
 Imágenes meramente ilustrativas  
 Images for illustration only


Pesos máximos recomendados com carga distribuída | Peso máximo recomendado con la carga distribuida | Recommended maximum weights with evenly distributed.

**AVISO**

Para limpeza de seu móvel, use uma flanela seca ou umedecida, e não utilize produtos químicos que possam danificar seu produto.

**SISTEMA DE MONTAGEM**

O sistema de montagem dos produtos, funciona de acordo com a ordem crescente dos números indicados no desenho. Ex: 01, 02, 03, 04... até a conclusão da montagem.

**ADVERTENCIA**

Para limpieza de su móvil, use una flanela seca o húmeda, y no utilice productos químicos que puedan dañar su producto.

**SISTEMA DE MONTAJE**

El sistema de montaje de los productos funciona de acuerdo con el orden creciente de los números indicados en el dibujo. Ej.: 01, 02, 03, 04... hasta la conclusión del montaje.

**NOTICE**

To clean your furniture, use a dry or wet cloth, and do not use chemicals that may damage your product.

**ASSEMBLY SYSTEM**

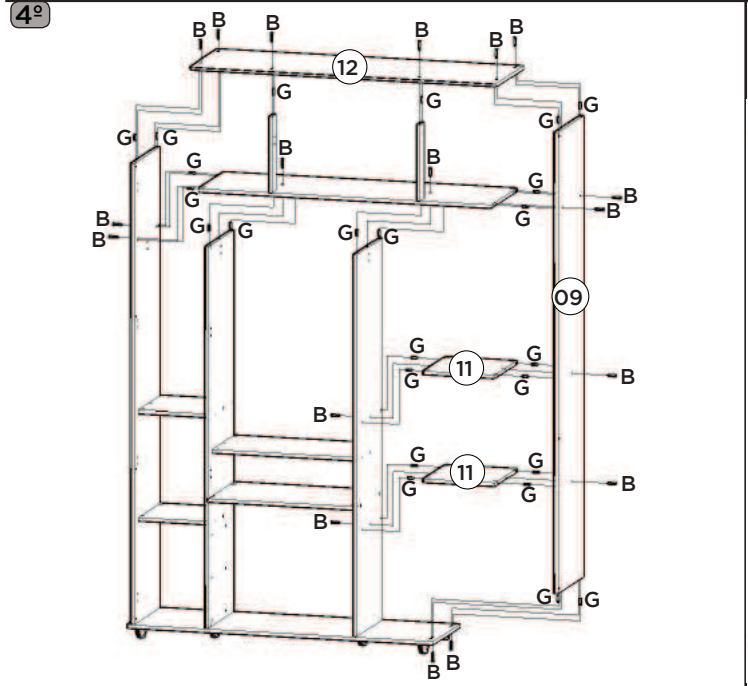
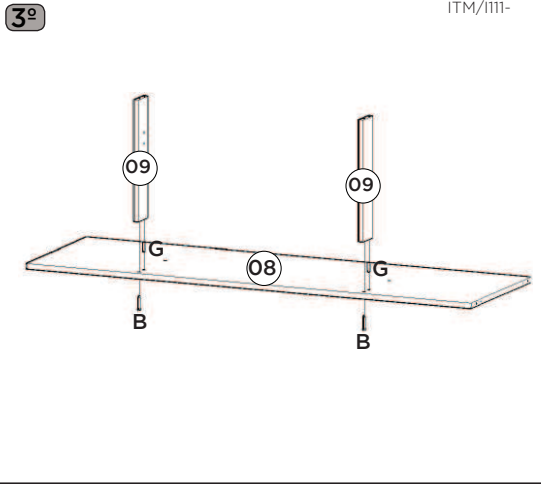
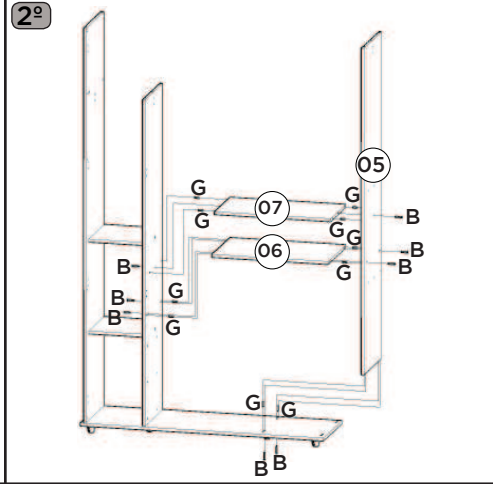
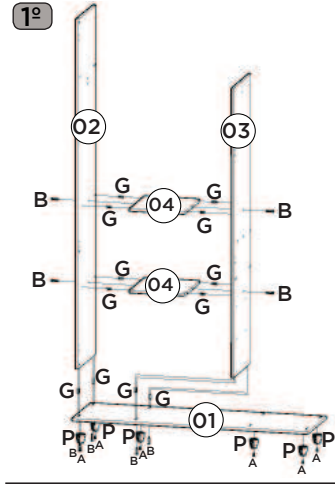
The products' assembly system works according to the increasing order of the indicated numbers. For example: 01, 02, 03, 04 ... to the end of the assembly.

**Lista de Peças | Lista de piezas | List of parts**

Item	Caixa Box	Qtd Qty	Descrição / Descripción	Medidas (mm)   Dimensions (mm)   Size (measurements) (mm)	Código das Peças   Código de las piezas   Parts Code
01	2/3	01	Base   Base   Base	1440x427x15	03293174
02	1/3	01	Lateral esquerda   Lateral izquierda   Left side	2120x410x15	03153252
03	1/3	01	Divisão esquerda   División izquierda   Left division	1755x410x12	03061417
04=11	2/3	02	Prateleira   Estante   Shelf	350x335x15	03221348
05	1/3	01	Divisão direita   División derecha   Right division	1755x410x12	03061416
06	2/3	01	Tampo das Gavetas   Cubre los cajones   Drawer Top	684x410x15	03293177
07	2/3	01	Prateleira Central   Estanteria Central Central Shelf	684x350x15	03221349
08	2/3	01	Chão do Maleiro   Suelo de rack de equipaje   Luggage rack floor	1378x410x15	03293176
09	1/3	02	Ripa do Maleiro   Listón de bastidor de equipaje   Luggage rack batten	350x65x12	03250649
10	1/3	01	Lateral direita   Lateral derecha   Right side	2120x410x15	03153251
11=04	2/3	02	Prateleira   Estante   Shelf	350x335x15	03221348
12	2/3	01	Tampo   Tapa   Top	1440x438x15	03293175
13	2/3	01	Fundo Superior   Fondo Superior   Top Bottom	1402x372x3	03111597
14	3/3	01	Fundo   Fondo   Bottom	1777x695x3	03111595
15	3/3	02	Fundo Lateral   Fondo Lateral   Lateral Background	1777x353x3	03111596
16	1/3	02	Moldura Lateral   Marco lateral   Lateral Frame	2120x70x15	03161352
17	3/3	01	Porta Central Esquerda   Puerta Central izquierda   Central Door Left	1524x345x15	03212179
18	3/3	01	Porta Central Direita   Puerta Central derecha   Central door Right	1524x345x15	03212178
19	1/3	02	Vidro   Vidriol Glass	880x190x03	03032740
20	3/3	02	Porta lateral   Puerta lateral   Side door	2113x345x15	03212180
21	3/3	03	Frente de gaveta   Frente de cajón   Front of drawer	694x192x15	03131223
22	2/3	06	Lado de gaveta   Lado del cajón   Side of drawer	350x110x15	03140587
23	1/3	03	Fundo de gaveta   Fondo del cajón   Drawer bottom	640x361x3	03120517
24	2/3	03	Ripa de trás   Malla detrás   Rear lath	659x110x15	03240693

**Ferragens | Herrajes | Hardware**

<b>A</b> 06x	<b>B</b> 36x	<b>C</b> 07x	<b>D</b> 46x	<b>E</b> 84x	<b>F</b> 06x	<b>G</b> 72x	<b>H</b> 42x	<b>I</b> 06x	<b>J</b> 126x	<b>K</b> 06x	<b>L</b> 06x				
Parafuso 4,0x35mm CHT. Tornillo 4,0x35mm CHT. Screw 4,0x35mm CHT.	Parafuso 3,5x40mm CHT. Tornillo 3,5x40mm CHT. Screw 3,5x40mm CHT.	Parafuso 3,5x25mm FLA. Tornillo 3,5x25mm FLA. Screw 3,5x25mm FLA.	Parafuso 3,5x14mm FLA. Tornillo 3,5x14mm FLA. Screw 3,5x14mm FLA.	Parafuso 3,5x12mm CHT. Tornillo 3,5x12mm CHT. Screw 3,5x12mm CHT.	Parafuso 3,0x16mm CHT. Tornillo 3,0x16mm CHT. Screw 3,0x16mm CHT.	Cavilha 5x25mm Cinta 5x25mm Dowel 5x25mm	Fixador de fundos Fijador de fondos Bottom fixer	Prego 12x12mm Anelado Clavo 12x12mm Anillado Ringed Nails 12x12mm	Prego 10x10mm Clavo 10x10mm Nail 10x10mm	Cantoneira plástica Cantoneira plástica Plastic angle brackets	Cantoneira suporte triangular Cantoneira soporte triangular Triangle support angle				
<b>M</b> 14x	<b>N</b> 14x	<b>O</b> 03x	<b>P</b> 06x	<b>Q</b> 07x	<b>R</b> 06x	<b>S</b> 01x	<b>T</b> 02x	<b>U</b> 12x	<b>V</b> 02x	<b>W</b> 01x	<b>X</b> 26x	<b>Y</b> 08x	<b>Z</b> 01x	<b>AA</b> 01x	<b>AB</b> 01x
Calço metal 5mm Calzado metálico 5mm 5 mm metal shim	Dobradiça metal 26mm Bisagra de metal 26mm 26 mm metal hinge	Corredeira telescópica Corredera telescópica Telescopic sliding	Pé Cônico AL12 Pie Cónico AL12 Conical Foot AL12	Puxador Catar Branco Tirador Catar Blanco Catar White Handle	Suporte cabideiro Soporte de percha Coat hanger support	Cabideiro Alum. 676mm Alu 676mm percha Alu coat hanger 676mm	Cabideiro Alum. 327mm Alu 327mm percha Alu coat hanger 327mm	Suporte fixação de vidro Soporte de fijación de cristal Glass fixing bracket	Sachê de cola Bolsa de pegamento Glue bag	Etiqueta resinada Henn Etiqueta resinada Henn Henn resin label	Adesivo tapa parafuso 10mm Adhesivo tapón de tornillo 10mm Bolt cover adhesive 10mm	Parafuso 4,0x25mm CHT. Tornillo 4,0x25mm CHT. Screw 4,0x25mm CHT.	Parafuso 5,0x50mm FLA. Tornillo 5,0x50mm FLA. Screw 5,0x50mm FLA.	Bucha plástica 8mm Bucha de plástico 8mm 8mm plastic bushing	Suporte de fixação Soporte de fijación Mounting bracket



**5º**

**Imprescindível a fixação do produto na parede, a não colocação destas ferragens para fixação (D, Z, AA e AB), poderá permitir que o produto vire, causando acidente.**

Es imprescindible la fijación del producto en la pared, la no colocación de estos herrajes para fijación (D, Z, AA e AB), podrá permitir que el producto se vuelva, causando accidente.

Indispensable to fix the product on the wall, not the placement of these attachment fittings (D, Z, AA and AB) may allow the product to turn, causing an accident.

Parede / Pared / Wall

