

Item	Caixa Box	Qty	Descrição / Descripción	Medidas (mm)   Dimensions (mm)   Size (measurements) (mm)	Código das Peças   Código de las piezas   Parts Code
01	2/2	01	Base   Base   Base	1661x500x15	03293269
02	2/2	01	Lateral Esquerda Menor   Lateral Izquierda Menor   Left Lower Left	700x483x15	03153358
03	1/2	01	Lateral esquerda   Lateral izquierda   Left side	1103x483x15	03153357
04	2/2	01	Tampo das Gavetas   Tapa de los cajones   Drawer Top	630x500x15	03293271
05	1/2	01	Lateral direita   Lateral derecha   Right side	1103x483x15	03153356
06	1/2	01	Divisão   División   Division	922x420x12	03061481
07	1/2	02	Prateleira   Estantería   Shelf	487x400x12	03221383
08	1/2	01	Travessa Frontal   Travessa Frontal   Front Tray	986x80x15	03301404
09	1/2	01	Travessa Traseira   Travessa Trasera   Rear Tray	986x80x15	03301405
10	1/2	01	Divisória   Divisiones   Partition	483x166x12	03061482
11	2/2	01	Tampo   Tapa   Top	1031x500x15	03293270
12	1/2	01	Travessa Estrutural   Travesa Estructural   Travessa Estructural	517x100x15	03301403
13	2/2	01	Fundo Espelho   Fondo de espejo   Mirror Background	784x500x15	03111644
14	2/2	01	Espelho com furo   Espejo con orificio   Mirror with hole	650x400x3	03039187
15	2/2	02	Fundo   Fondo   Bottom	1132x499x3	03111645
16	1/2	02	Fundo Cru   Fondo prima   Raw Fund	730x309x3	03111646
17	2/2	02	Porta   Puerta   Door	913x504x15	03212242
18	2/2	04	Frente de gaveta   Frente de cajón   Front of drawer	610x170x15	03131270
19=23=27	2/2	08	Lado de gaveta   Lado del cajón   Side of drawer	350x110x12	03140612
20	1/2	04	Fundo de gaveta   Fondo de cajón   Drawer bottom	562x361x3	03120541
21	2/2	04	Ripa de trás   Malla detrás   Rear lath	575x110x12	03240718
22	1/2	01	Frente de Gaveta Menor   Frente de Cajón Menor   Small Drawer Front	495x170x15	03131272
23=19=27	2/2	02	Lado de gaveta   Lado del cajón   Side of drawer	350x110x12	03140612
24=28	2/2	01	Fundo de Gaveta Menor   Fondo de Cajón Menor   Small Drawer Background	449x361x3	03120542
25=29	2/2	01	Ripa de Trás Menor   Ripa de Trás Menor   Back Less Cliff	462x110x12	03240719
26	1/2	01	Frente de Gaveta com Chave   Frente de Cajón con llave   Drawer front with key	495x170x15	03131271
27=19=23	2/2	02	Lado de gaveta   Lado del cajón   Side of drawer	350x110x12	03140612
28=24	2/2	01	Fundo de Gaveta Menor   Fondo de Cajón Menor   Small Drawer Background	449x361x3	03120542
29=25	2/2	01	Ripa de Trás Menor   Ripa de Trás Menor   Back Less Cliff	462x110x12	03240719
30	1/2	01	Divisória maior   Tabique más   Larger partition	438x60x9	03061479
31	1/2	02	Divisória menor   Tabique menos   Small partition	350x60x9	03061480

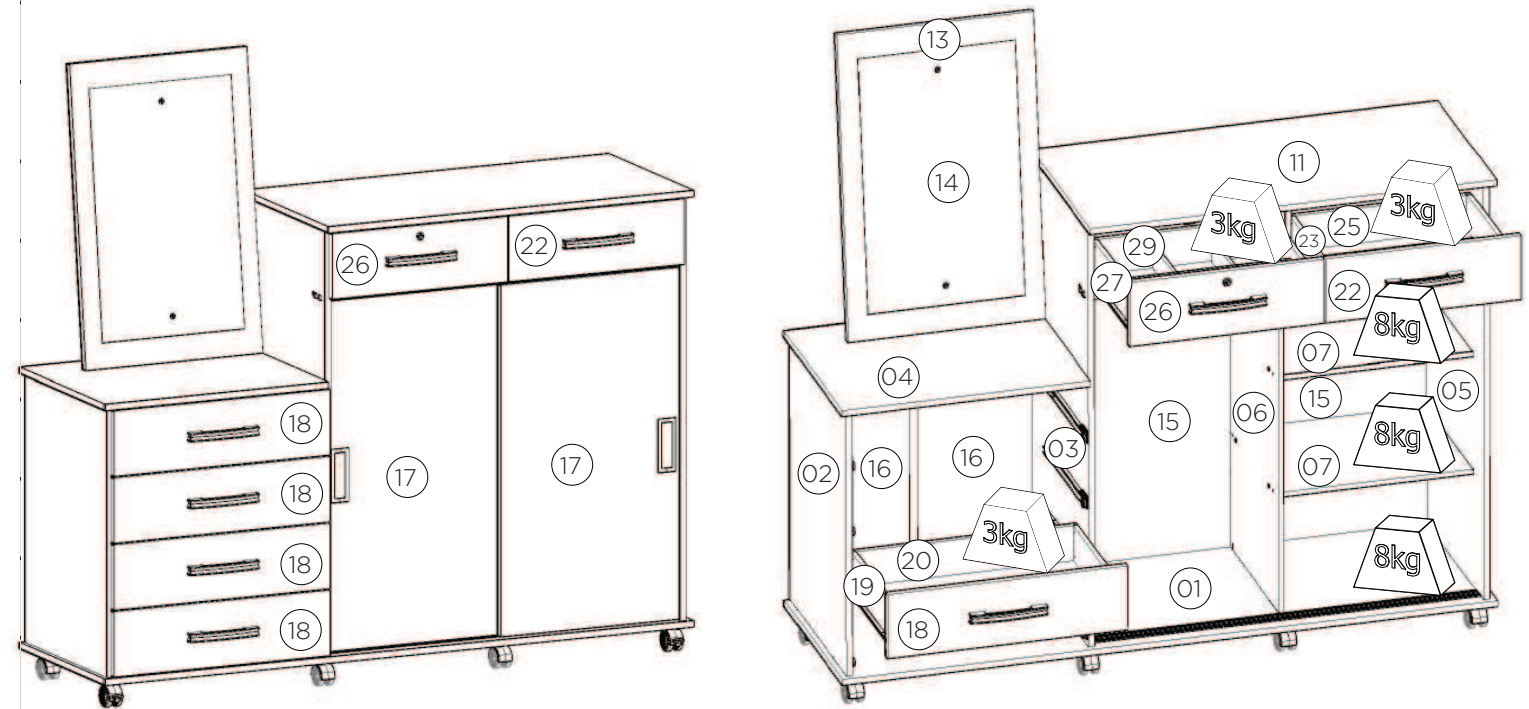


Ind. e Com. de Móveis Henn  
Mondai - SC - Brasil  
☎ +55 49 3674.3500  
@moveishenn  
www.henn.com.br

# INSTRUÇÕES DE MONTAGEM

INSTRUCCIONES DE MONTAJE  
ASSEMBLY INSTRUCTIONS

**CÔMODA VIENA 2 PORTAS 6 GAVETAS | CÓMODA VIENA 2 PUERTAS 6 CAJONES |**  
COMFORT VIENA 2 DOORS 6 DRAWERS  
DRAWERS  
D712-10 BRANCO | D712-94 RÚSTICO | D712-101 CAFÉ



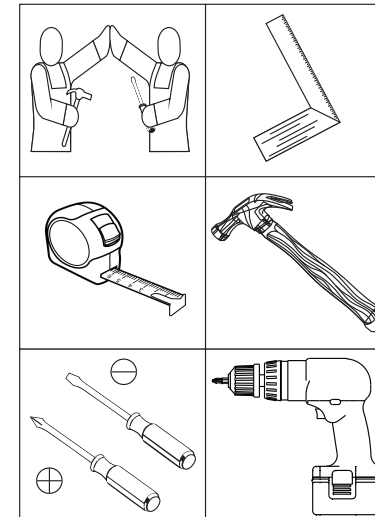
**Pesos máximos recomendados com carga distribuída**  
Peso máximo recomendado con la carga distribuida  
Recommended maximum weights with evenly distributed.

## Ferragens | Herrajes | Hardware

<b>A</b> 05x	<b>B</b> 19x	<b>C</b> 12x	<b>D</b> 04x	<b>E</b> 134x	<b>F</b> 08x	<b>G</b> 82x
Parafuso 4,5x50mm CHT. Tornillo 4,5x50mm CHT. Screw 4,5x50mm CHT.	Parafuso 3,5x40mm CHT. Tornillo 3,5x40mm CHT. Screw 3,5x40mm CHT.	Parafuso 3,5x25mm FLA. Tornillo 3,5x25mm FLA. Screw 3,5x25mm FLA.	Parafuso 3,5x14mm FLA. Tornillo 3,5x14mm FLA. Screw 3,5x14mm FLA.	Parafuso 3,5x12mm CHT. Tornillo 3,5x12mm CHT. Screw 3,5x12mm CHT.	Parafuso 3,0x16mm CHT. Tornillo 3,0x16mm CHT. Screw 3,0x16mm CHT.	Cavilha 5x25mm Cinta 5x25mm Dowel 5x25mm
<b>H</b> 12x	<b>I</b> 90x	<b>J</b> 16x	<b>K</b> 17x	<b>L</b> 05x	<b>M</b> 08x	<b>N</b> 01x
Prego 12x12mm Anelado Clavo 12x12mm Anillado Ringed Nails 12x12mm	Prego 10x10mm Clavo 10x10mm Nail 10x10mm	Fixador de fundos Fijador de fondos Bottom fixer	Cantoneira plástica Cantenera plástica Plastic angle brackets	Porca cilíndrica Tuerca cilíndrica Cylindrical nut	Cantoneira suporte triangular Cantenera soporte triangular Triangle support angle	Kit Fechadura Kit Cerradura Locking Kit
<b>O</b> 01x	<b>P</b> 06x	<b>Q</b> 02x	<b>R</b> 06x	<b>S</b> 02x	<b>T</b> 01x	<b>U</b> 01x
Batente metal Parada de metal Metal stop	Corrediça de metal 350mm Corredera de metal 350mm Sliding metal 350mm	Rodizio Preto RD50 c/ trava Rueda negra RD50 c/ trava Black caster RD50 with latch	Rodizio Preto RD50 s/ trava Rueda negra RD50 s/ trava Black caster RD50 No latch	Suporte cabideiro Soporte de percha Coat hanger support	Cabideiro Alum. 479mm Alu 479mm percha Alu coat hanger 479mm	Perfil "I" 715mm Perfil "I" 715mm Profile "I" 715mm
<b>V</b> 02x	<b>W</b> 02x	<b>X</b> 06x	<b>Y</b> 02x	<b>Z</b> 03x	<b>AA</b> 14x	<b>AB</b> 01x
Trilho Alumínio 984mm Riel Aluminio 984mm 984mm aluminum rails	Trilho PVC 984mm Carril PVC 984mm 984mm PVC rails	Puxador Leon 128mm Tirador Leon 128mm 128mm Leon Handle	Puxador Square 128mm Tirador Square 128mm 128mm Square Handle	Sachê de cola Bolsa de pegamento Glue bag	Adesivo tapa parafuso 10mm Adhesivo tapón de tornillo 10mm Bolt cover adhesive 10mm	Etiqueta resinada Henn Etiqueta resinada Henn Henn resin label
<b>AC</b> 01x	Kit Roldana JM300 (2Portas) Kit Roldán JM300 (2Puertas) JM300 Pulley Kit (2Doors)					

## Requisitos para montagem

Requisitor para la montaje  
Assembly Requirements



Imagens meramente ilustrativas  
Imágenes meramente ilustrativas  
Images for illustration only

### AVISO

Para limpeza de seu móvel, use uma flanela seca ou umedecida, e não utilize produtos químicos que possam danificar seu produto.

### SISTEMA DE MONTAGEM

O sistema de montagem dos produtos, funciona de acordo com a ordem crescente dos números indicados no desenho. Ex: 01, 02, 03, 04... até a conclusão da montagem.

### ADVERTENCIA

Para limpieza de su móvil, use una flanela seca o húmeda, y no utilice productos químicos que puedan dañar su producto.

### SISTEMA DE MONTAJE

El sistema de montaje de los productos funciona de acuerdo con el orden creciente de los números indicados en el dibujo. Ej.: 01, 02, 03, 04... hasta la conclusión del montaje.

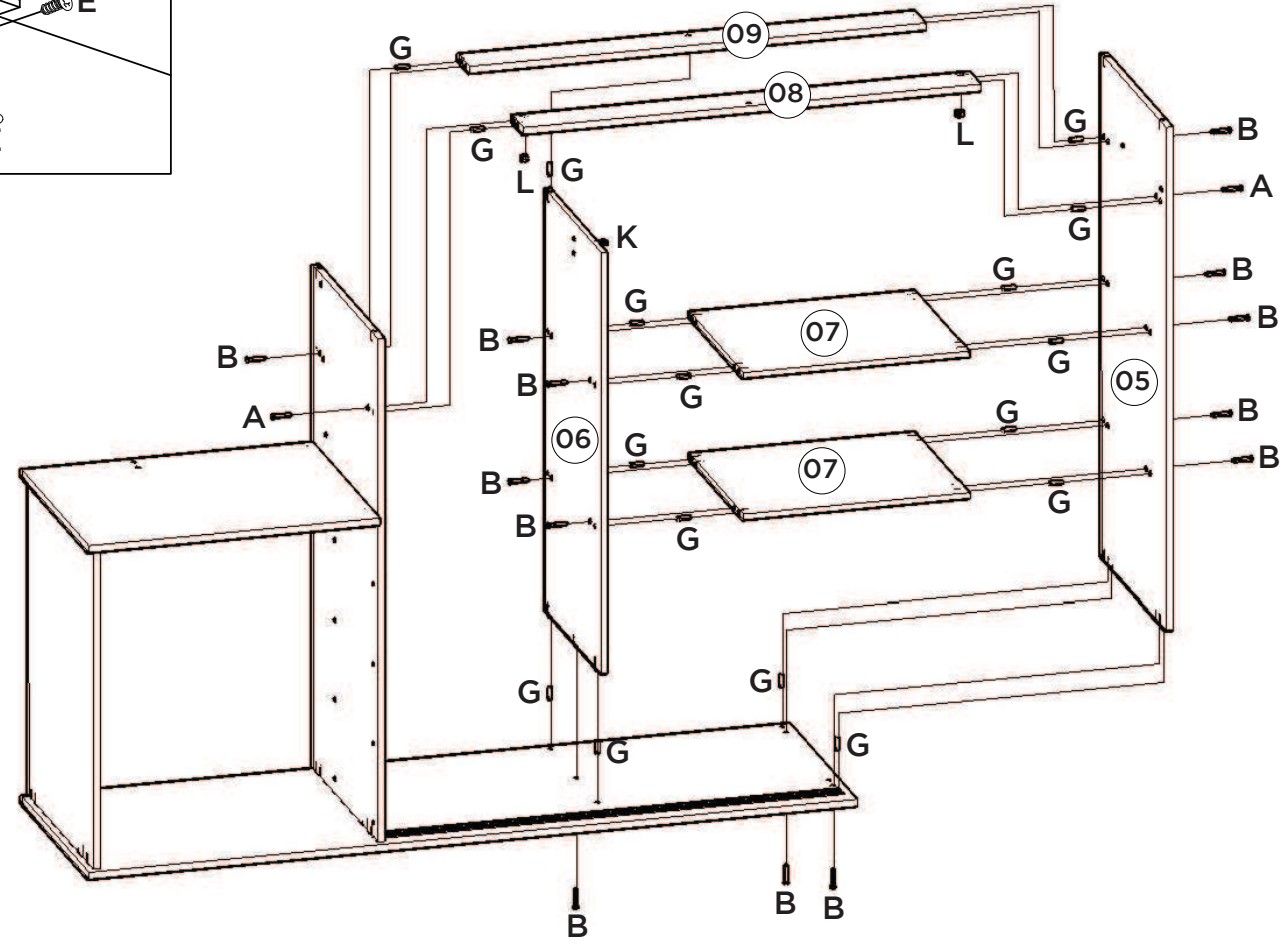
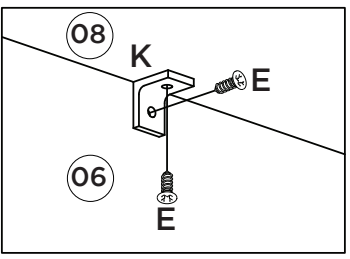
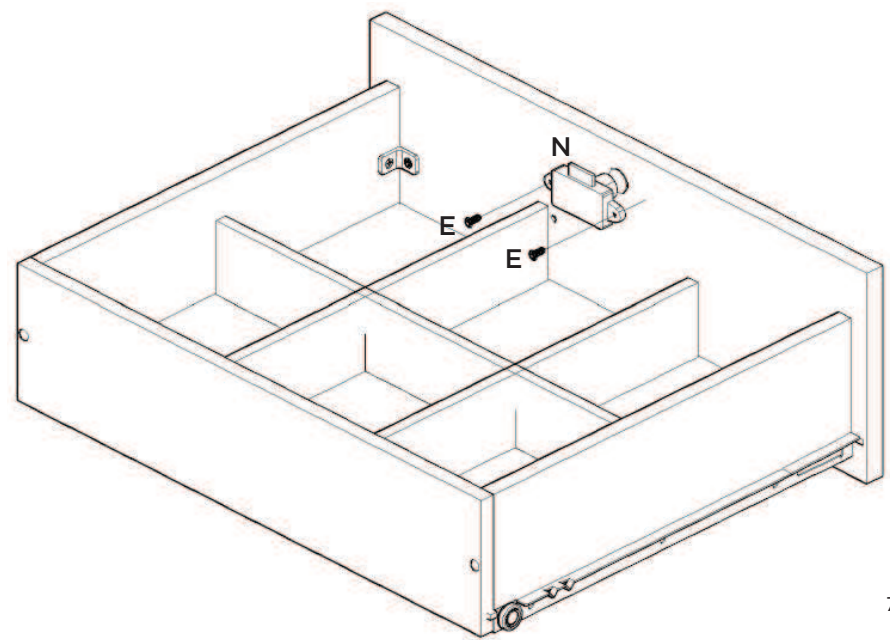
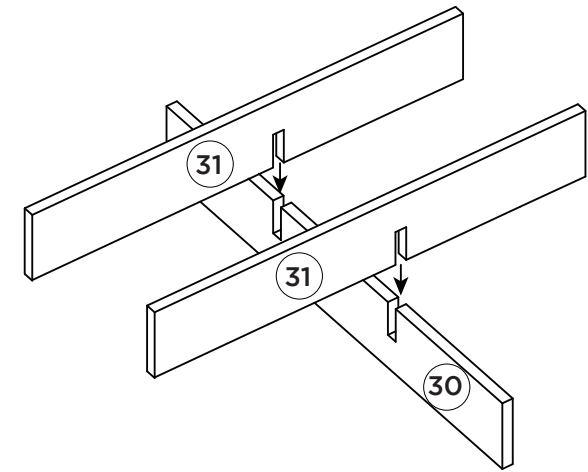
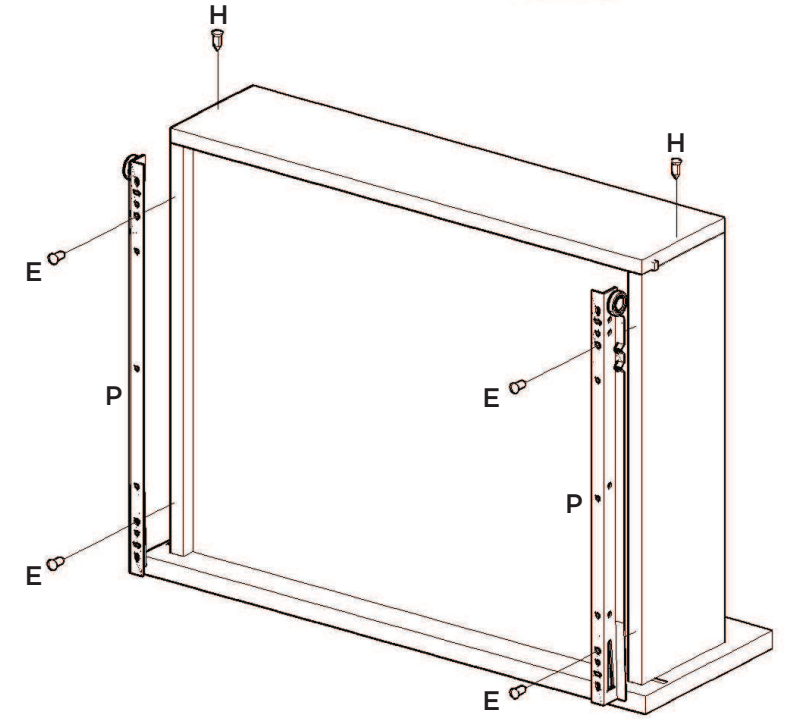
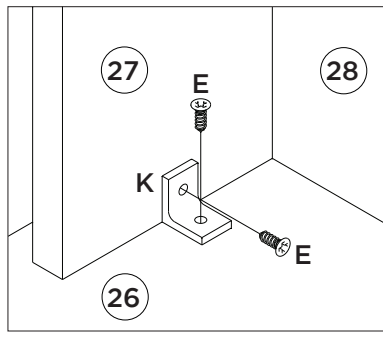
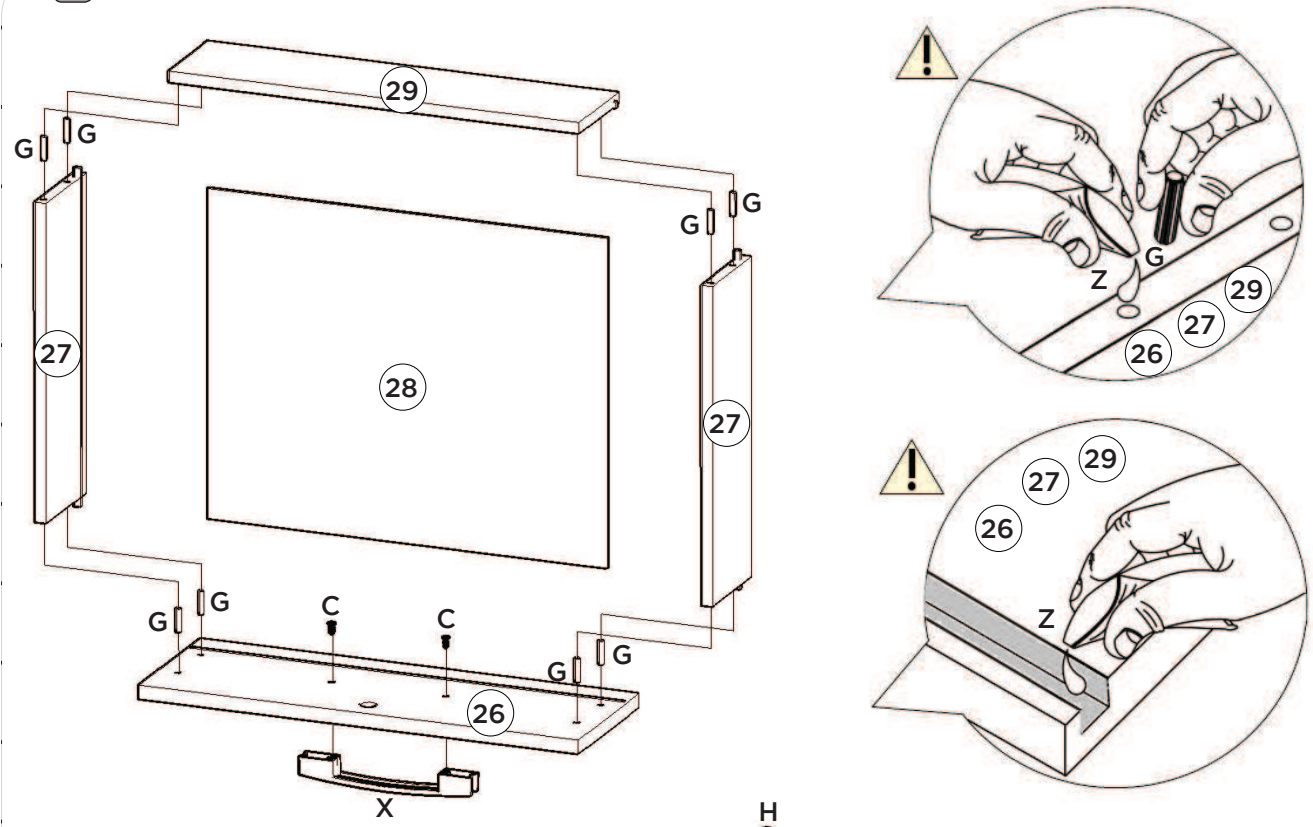
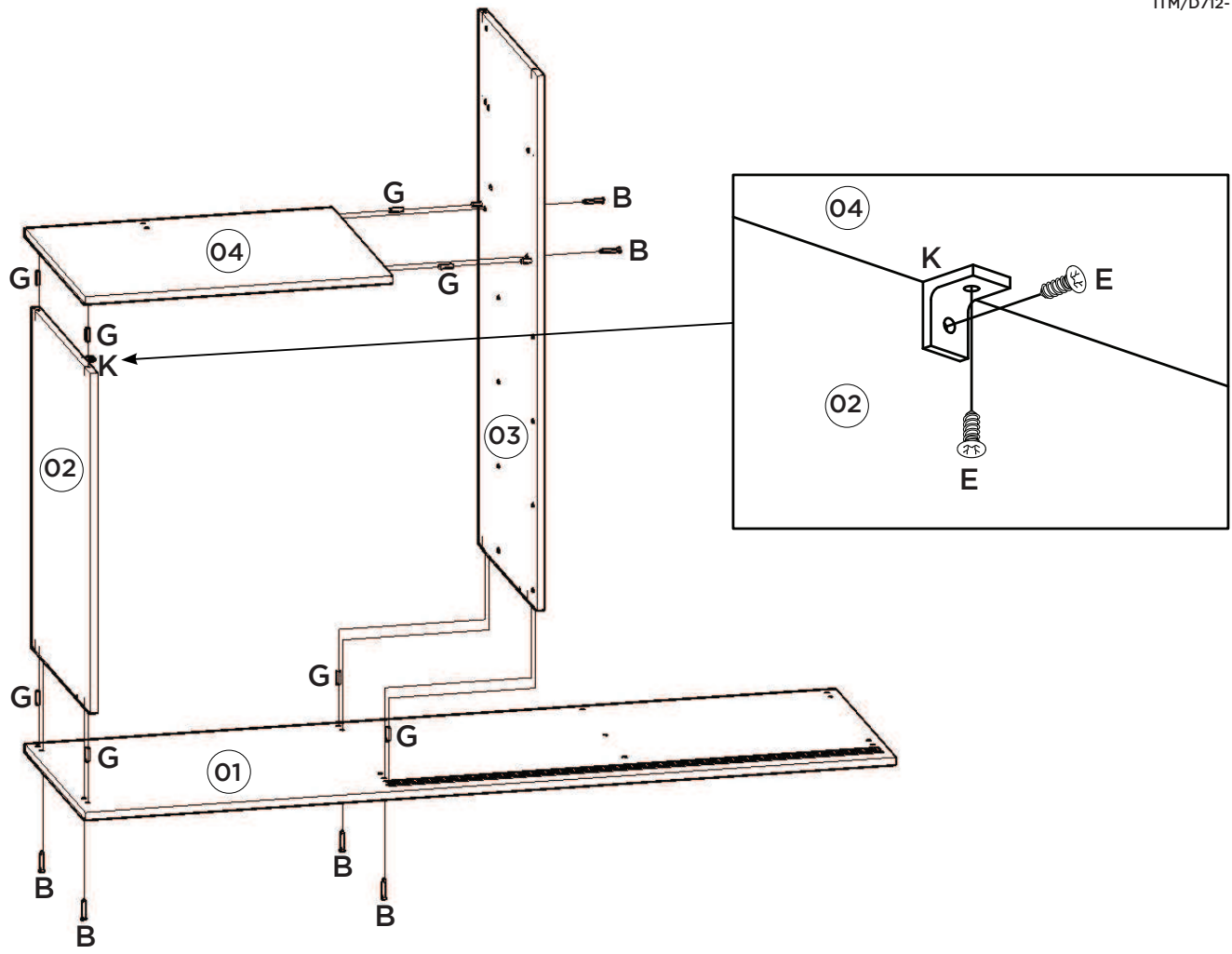
### NOTICE

To clean your furniture, use a dry or wet cloth, and do not use chemicals that may damage your product.

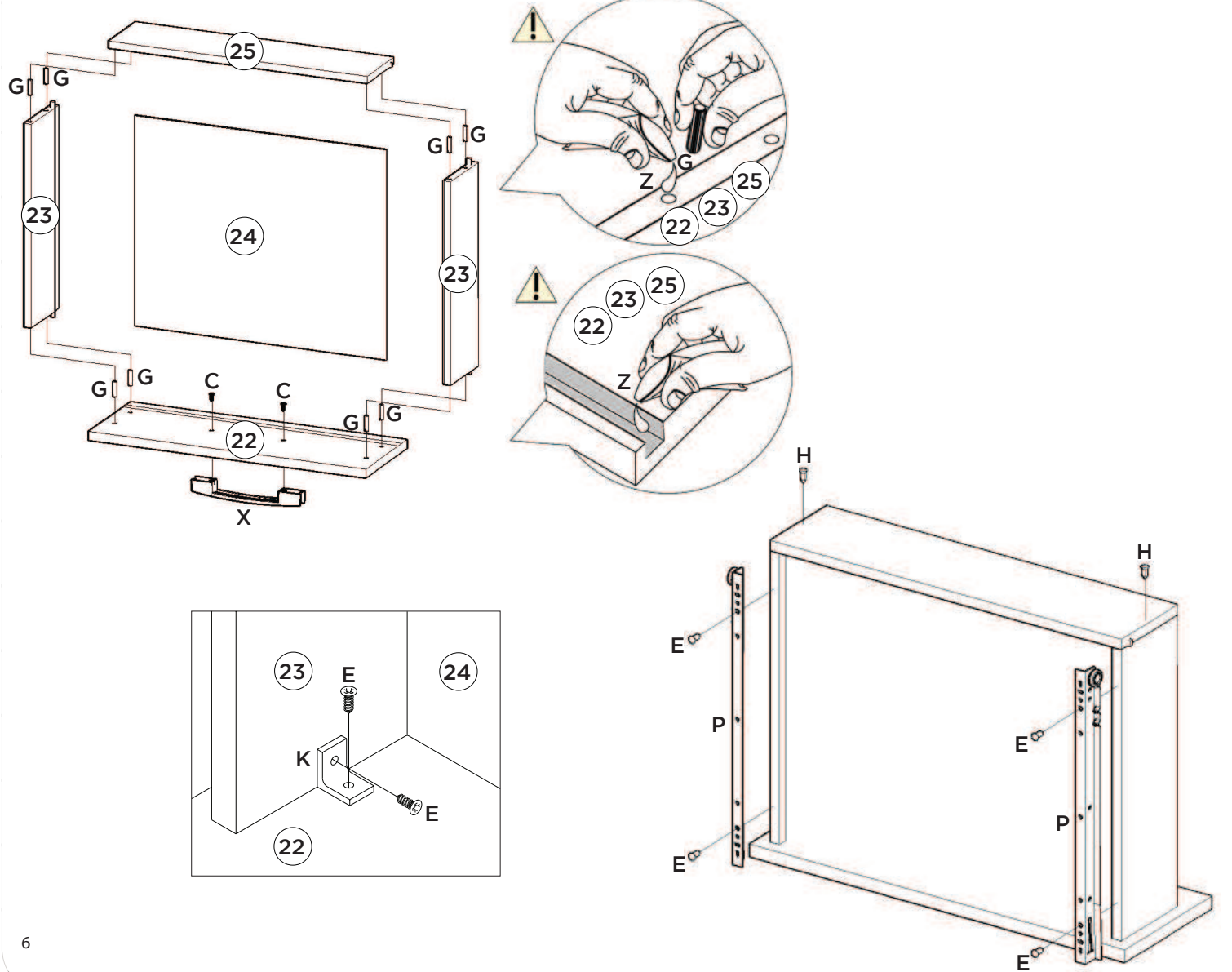
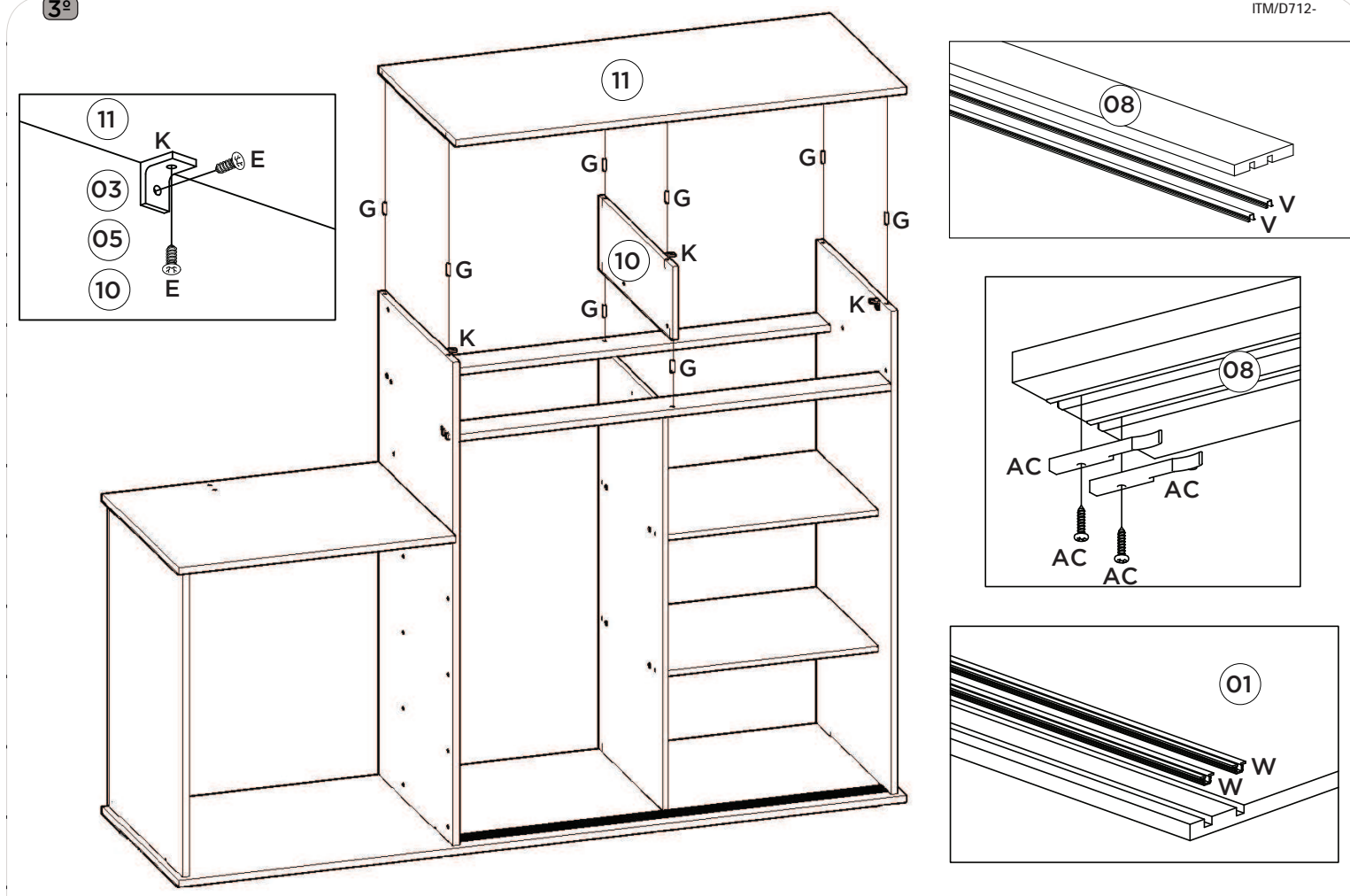
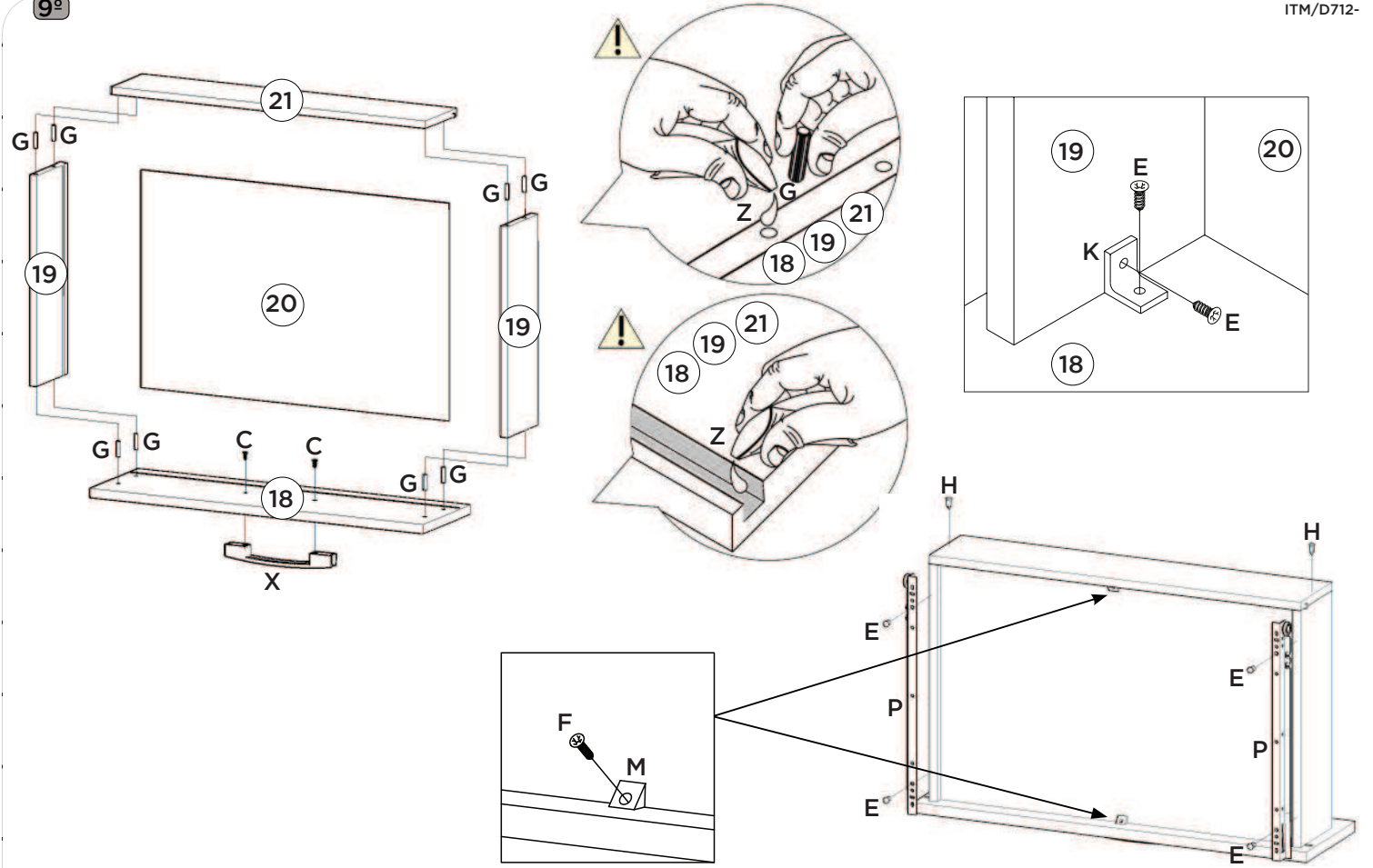
### ASSEMBLY SYSTEM

The products' assembly system works according to the increasing order of the indicated numbers. For example: 01, 02, 03, 04 ... to the end of the assembly.

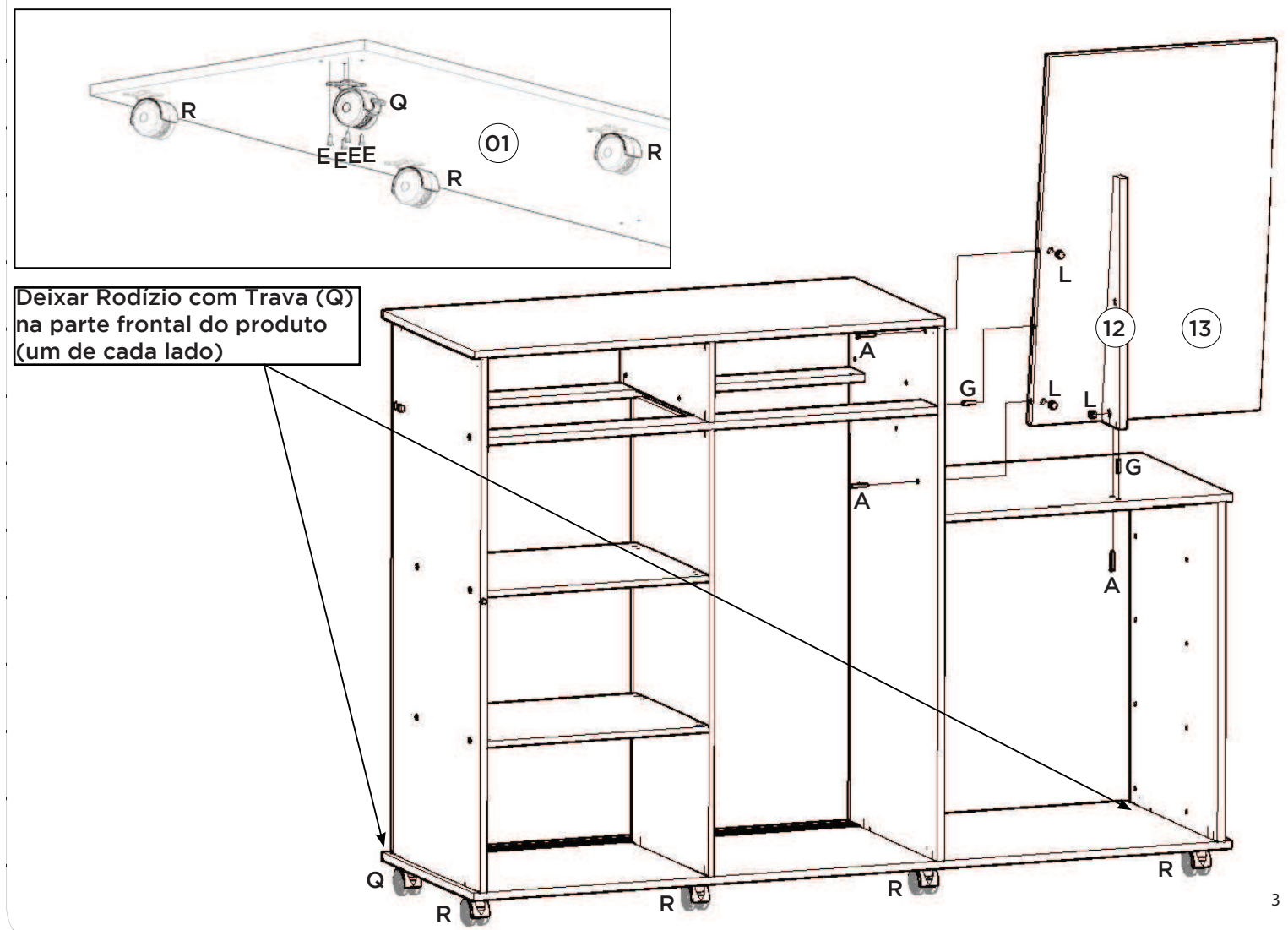








4º Vista Inferior da Base (01) - Colocação dos Rodízios



Deixar Rodízio com Trava (Q) na parte frontal do produto (um de cada lado)



