

Item	Caixa Box	Qty	Descrição / Descripción	Medidas (mm) Dimensions (mm) Size (measurements) (mm)	Código das Peças Código de las piezas Parts Code
01	1/2	01	Rodapé Frontal Rodapié Frontal Front baseboard	1260x65x12	03271325
02	2/2	01	Travessa do rodapé Carril pie Baseboard crosspiece	450x65x12	03301342
03	1/2	01	Rodapé Traseiro Rodapié trasero Rear baseboard	1260x65x12	03271326
04	1/2	01	Base Base Base	1260x480x15	03293134
05	1/2	01	Lateral esquerda Lateral izquierda Left side	2050x480x15	03153222
06	2/2	01	Divisão División Division	1620x400x12	03061397
07	1/2	01	Tampo das gavetas Tapa de los cajones Drawers cover	624x400x12	03293137
08	1/2	02	Prateleira Estante Shelf	624x350x12	03221336
09	1/2	01	Chão do maleiro Piso del portaequipajes Floor of the closet top shelf	1260x400x12	03293135
10	1/2	01	Ripa do maleiro Portaequipajes de ripa Lath of the closet top shelf	300x65x12	03250643
11	1/2	01	Lateral direita Lateral derecha Right side	2050x480x15	03153221
12	2/2	01	Prateleira do calceiro Estante calceiro Shelf of the trouser support	624x200x12	03221337
13	1/2	01	Tampo Tapa Top	1260x480x15	03293136
14	1/2	01	Fundo menor Fondo menor Minor fund	1280x320x3	03111581
15	2/2	02	Fundo Fondo Bottom	1640x638x3	03111580
16	2/2	01	Chapéu Sombrero Hat	1288x65x15	03050403
17	2/2	02	Painel Central	644x620x15	03170798
18	2/2	02	Painel Inferior Superior	644x324x15	03170799
19	2/2	03	Aplique	644x31x3	03010304
20	2/2	01	Travessa Interna da Porta	1914x70x12	03301444
21	2/2	01	Porta Espelho Puerta espejo Mirror Door	1918x644x15	03212306
22	2/2	01	Espelho Espejo Mirror	1250x300x3	03032951
23	1/2	02	Frente de gaveta Frente de cajón Front of drawer	574x145x12	03131206
24	1/2	04	Lado de gaveta Lado del cajón Side of drawer	350x110x12	03140579
25	2/2	02	Fundo de gaveta recortado Fondo del cajón recortado Cropped drawer bottom	536x361x3	03120509
26	1/2	02	Ripa de trás Malla detrás Rear lath	549x110x12	03240685

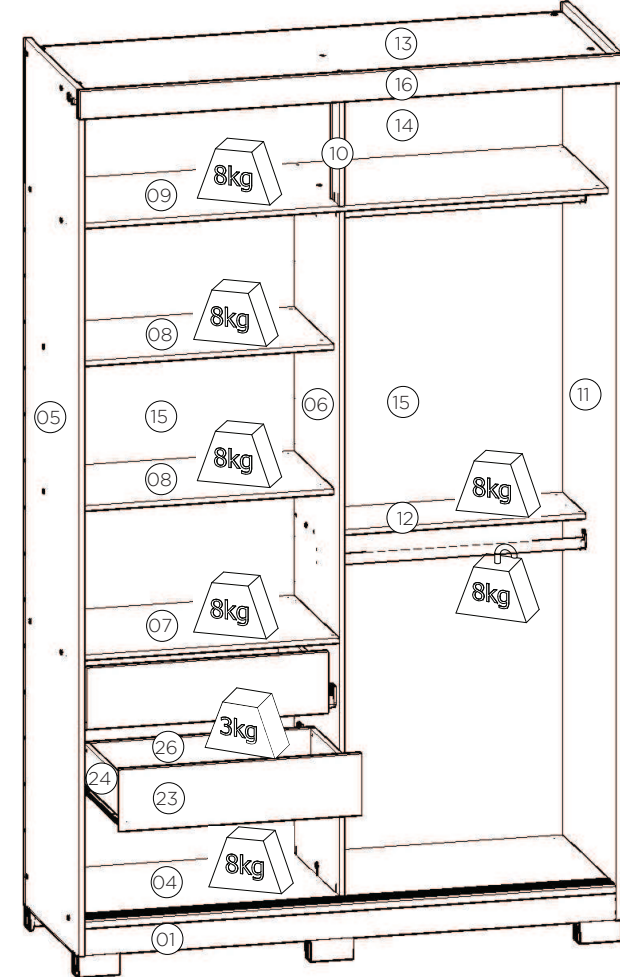
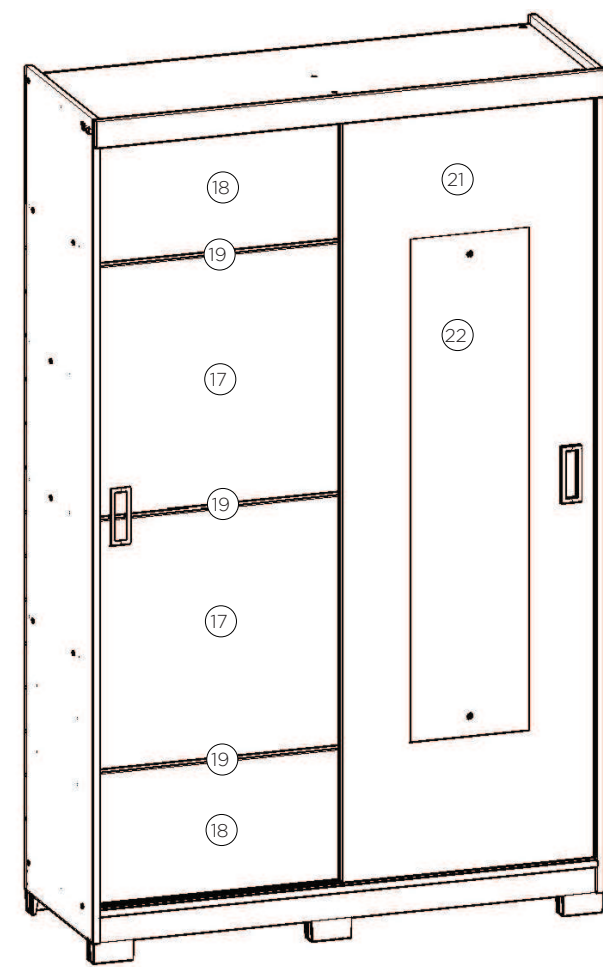


Ind. e Com. de Móveis Henn
Mondaí - SC - Brasil
☎ +55 49 3674.3500
@moveishenn
www.henn.com.br

INSTRUÇÕES DE MONTAGEM

INSTRUCCIONES DE MONTAJE
ASSEMBLY INSTRUCTIONS

ROUPEIRO DAKOTA 02 PORTAS DESLIZANTES
ARMARIO DAKOTA 02 PUERTAS DESLIZANTES | DAKOTA ROUPEIRO 02 SLIDING DOORS
D186-66 Branco/Branco/Rosa Chá | D186-94 Rústico | D186-101 Café

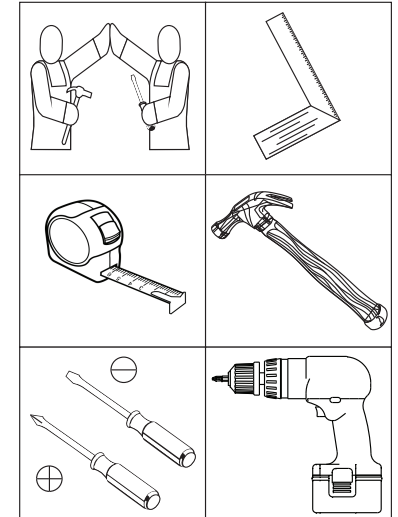


Pesos máximos recomendados com carga distribuída
Peso máximo recomendado con la carga distribuida
Recommended maximum weights with evenly distributed.

Ferragens | Herrajes | Hardware

A 08x	B 17x	C 04x	D 44x	E 32x	F 08x	G 58x	H 04x
Parafuso 4,5x50mm CHT. Tornillo 4,5x50mm CHT. Screw 4,5x50mm CHT.	Parafuso 3,5x40mm CHT. Tornillo 3,5x40mm CHT. Screw 3,5x40mm CHT.	Parafuso 3,5x14mm FLA. Tornillo 3,5x14mm FLA. Screw 3,5x14mm FLA.	Parafuso 3,5x12mm FLA. Tornillo 3,5x12mm FLA. Screw 3,5x12mm FLA.	Parafuso 3,5x12mm CHT. Tornillo 3,5x12mm CHT. Screw 3,5x12mm CHT.	Parafuso 3,0x16mm FLA. Tornillo 3,0x16mm FLA. Screw 3,0x16mm FLA.	Cavilha 5x25mm Cinta 5x25mm Dowel 5x25mm	Prego 12x12mm Anelado Clavo 12x12mm Anillado Ringed Nails 12x12mm
I 98x	J 24x	K 01x	L 01x	M 08x	N 13x	O 04x	P 08x
Prego 10x10mm Clavo 10x10mm Nail 10x10mm	Fixador de fundos Fijador de fondos Bottom fixer	Parafuso minifix Tornillo minifix Minifix bolt	Tambor minifix Tambor minifix Minifix drum	Porca cilíndrica Tuerca cilíndrica Cylindrical nut	Cantoneira plástica Cantoneira plástica Plastic angle brackets	Suporte cabideiro Soporte de percha Coat hanger support	Distanciador de corredeira Distanciador de deslizamiento Sliding spacer
Q 02x	R 04x	S 02x	T 02x	U 06x	V 01x	W 02x	X 02x
Corredeira metal 350mm Corredera de metal 350mm Sliding metal 350mm	Cantoneira suporte triangular Cantoneira soporte triangular Triangle support angle	Puxador Square 128mm Tirador Square 128mm Square handle	Cabideiro Alum. 616mm Alu 616mm percha Alu coat hanger 616mm	Pé "U" 50x40x100mm Pie "U" 50x40x100mm Foot "U" 50x40x100mm	Kit Roldana JM135R (2Portas) Kit Roldán JM135R (2Puertas) JM135R Pulley Kit (2 Doors)	Trilho Alumínio 1258mm Riel Aluminio 1258mm Aluminum Rail 1258mm	Trilho PVC 1258mm Carril PVC 1258mm PVC Rail 1258mm
Y 01x	Z 23x	AA 02x	AB 01x	AC 02x	AD 08x	AE 02x	AF 08x
Sachê de cola Bolsa de pegamento Glue bag	Adesivo tapa parafuso 10mm Adhesivo tapon de tornillo 10mm Bolt cover adhesive 10mm	Adesivo tapa parafuso 17mm Adhesivo tapon de tornillo 17mm Bolt cover adhesive 17mm	Etiqueta resinada Henn Etiqueta resinada Henn Henn resin label	Perfil Anti-empeno 1916mm Perfil anti-empeno 1916mm Anti-warp profile U 1916mm	Adesivo tapa parafuso 10mm Perfil Adhesivo tapon de tornillo 10mm Perfil Bolt cover adhesive 10mm Profile	Giz de correção Tiza de corrección Chalk of correction	Parafuso 3,0x20mm PAN. Tornillo 3,0x20mm PAN. Screw 3,0x20mm PAN.

Requisitos para montagem
Requisitor para la montaje
Assembly Requirements



Imagens meramente ilustrativas
Imágenes meramente ilustrativas
Images for illustration only

AVISO

Para limpeza de seu móvel, use uma flanela seca ou umedecida, e não utilize produtos químicos que possam danificar seu produto.

SISTEMA DE MONTAGEM

O sistema de montagem dos produtos, funciona de acordo com a ordem crescente dos números indicados no desenho. Ex: 01, 02, 03, 04... até a conclusão da montagem.

ADVERTENCIA

Para limpieza de su móvil, use una flanela seca o húmeda, y no utilice productos químicos que puedan dañar su producto.

SISTEMA DE MONTAJE

El sistema de montaje de los productos funciona de acuerdo con el orden creciente de los números indicados en el dibujo. Ej.: 01, 02, 03, 04... hasta la conclusión del montaje.

NOTICE

To clean your furniture, use a dry or wet cloth, and do not use chemicals that may damage your product.

ASSEMBLY SYSTEM

The products' assembly system works according to the increasing order of the indicated numbers. For example: 01, 02, 03, 04 ... to the end of the assembly.

