

DÚVIDAS FREQUENTES

Falha	Causa	Solução
Falha ao ligar	O plugue não foi inserido na tomada ou foi inserido inapropriadamente. Equipamento descarregado.	Inserir o equipamento na tomada. Reconectar energia após carregar.
Sem som	Sem conexão apropriada ao alto-falante. Falha para inserir fonte de som. Falha ao conectar. Som com volume no mínimo.	Reconectar o alto-falante. Alterar o sinal. Reconectar. Ajustar o volume.
USB não funciona	Capacidade máxima suportada	O dispositivo USB deve ser de no máximo 16 GB
Apenas uma das bocas funciona	Conexão inapropriada do alto-falante. Conexão inapropriada do sinal. Sinal tem falhas. Linha de sinal está quebrada.	Reconectar o alto-falante. Reconectar o sinal. Alterar o sinal. Alterar a linha do sinal.

Amvox

MANUAL DE INSTRUÇÕES



ACA 501

Caso queira entrar em contato com nossa central de relacionamento, nosso canais de comunicação são:

- 1- Chat on line no site www.amvox.com.br
- 2- Telefones 0800 284 5032, de segunda a sexta, das 9 às 16h
- 3- Telefone (71)3649-8900, de segunda a sexta, das 9 às 16h
- 4- Email
- 5- Fale conosco no site
- 6- Caixa Postal (para deixar os recados fora do horário de atendimento. Exclusivo de nossa marca)



WhatsApp (71) 9267-0131. Ratificamos que este número é apenas para recebimento de mensagens via whatsapp, sendo que, é bloqueado para receber e fazer ligações.

Antes de utilizar seu equipamento, gentileza ler o manual com as instruções de segurança e operações. Sempre mantenha o Manual à disposição para consultas para operação e instruções de segurança.

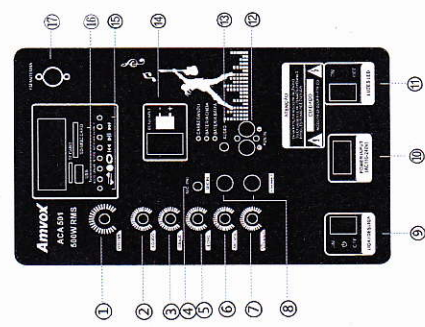


1. Proteção do cabo de eletricidade
Fique atento em relação à tomadas e fontes de energia. Sempre observe se o cabo de energia se está conectado ou não. Não faça extensões no cabo de energia, não os manuseie de forma abrupta, retirando ou colocando na tomada.
2. Ventilação
A caixa acústica deve ser posta em local ventilado. Não a cubra com panos, tecidos ou qualquer outro objeto. A distância entre a parede e o aparelho deve ser no mínimo 10 cm. Não o coloque encima de sofás, carpetes, tapetes ou qualquer outra superfície similar.
3. Desmontagem da caixa
Não desmonte a caixa. Em caso de defeito, entre em contato com nossa central de relacionamento, conforme contatos na última página deste manual
4. Odores incomuns
Caso identifique algum odor incomum ou sinal de fumaça, desligue o botão LIGA / DESLIGA, retire o aparelho imediatamente da tomada e contate o fornecedor do produto.

ATENÇÃO!
Esse produto funciona com corrente alternada e continua, possui frequência de 50 / 60Hz. Utilize fonte de energia padrão.

CARACTERÍSTICAS

1. Bluetooth
2. Mp3
3. Cartão SD
4. USB
5. Outros dispositivos de áudio externo
6. Rádio FM
7. Entrada para Microfone
8. Bateria recarregável interna



PAINEL TRASEIRO

1. CONTROLE VOLUME GERAL
2. AJUSTE A DO AGUDO
3. AJUSTE DO GRAVE
4. PRIORIDADE MICROFONE
5. AJUSTE EQUALIZADOR
6. VOLUME MICROFONE
7. CONTROLE VOLUME INSTRUMENTO
8. ENTRADA MICROFONE / ENTRADA INSTRUMENTO
9. LIGA / DELISGA
10. ENTRADA ADAPTADOR 110 - 240V / 50 - 60Hz
11. LUZES LED
12. ENTRADA MP3
13. TOMADA EXTERNA
14. ENTRADA DC 12V
15. PAINEL USB.
- MODO
- REC: INSIRA UM CARTÃO DE MEMÓRIA / USB / CARTÃO SDE PRESSIONE PARA INICIAR GRAVAÇÃO E PARA INTERROMPER, APERTAR NOVAMENTE.
- ▶▶ TOCAR E PAUSAR. BUSCA DE ESTAÇÃO RÁDIO FM
- ◀◀ MÚSICA OU ESTAÇÃO ANTERIOR
- ▶ MÚSICA OU ESTAÇÃO SEGUINTE
16. ENTRADA USB CARTÃO SD
17. ANTENA FM

INSTRUÇÕES PARA USO DO BLUETOOTH

Altere o modo para BLUE, o sinal de bluetooth irá piscar e o alto-falante irá emitir um som como "di". Ajuste o telefone para conectar o bluetooth, busque o aparelho para parear. A conexão apropriada do Bluetooth a luz fica acessa e a música inicia a reprodução.

CONEXÃO

1. Esse aparelho funciona com corrente alternada AC 110V-240V, frequência 50 / 60Hz
2. Conexão AC: Bateria pode ser carregada quando conectada em corrente contínua. A luz vermelha acenderá indicando que a bateria está carregando. Luz verde acenderá quando a bateria estiver totalmente carregada.
3. A bateria irá carregar independente de o aparelho estar ligado ou não, basta estar conectado a tomada.
4. Ajuste as funções de acordo com sua preferência para escutar suas músicas.

CARREGANDO A BATERIA

1. As unidades levam aproximadamente 4 horas para carregar completamente. A bateria será automaticamente carregada quando conectada á tomada.
2. Se a bateria estiver fraca, pode ocorrer distorção do som ou até mesmo parar a reprodução. Gentileza carregar a bateria a tempo para poder escutar suas músicas.
3. Para maximizar o tempo de vida de sua bateria, sempre a carregue imediatamente. Quando o alto-falante não estiver sendo usado por um longo período, a bateria perde gradualmente sua energia. É recomendado carregar a bateria completamente em no mínimo 30 dias. Para manter a bateria, por favor desligue assim que parar de usá-la.