



Manual do Usuário

RE209 - Antena Externa Celular

MANUAL RE209

Especificações

Faixa de frequência (MHz): 800/900/1800/1900

VSWR: $\leq 1,8$

Impedância (Ω): 50

Ganho (dBi): 12 ± 1

Polarização: Vertical ou horizontal

Largura do feixe horizontal ($^{\circ}$) (metade da potência) (3dB) $50 \pm 8 / 45 \pm 8$

Largura do feixe vertical ($^{\circ}$) (metade da potência) $40 \pm 5 / 35 \pm 5$

Relação frente/costas: (dB) ≥ 18

Elementos: 27

Força máxima(W): 100

Tipo de conector: "N"-fêmea

Proteção contra raios: DC Terra

Dimensão (mm): $1150 \times 200 \times 70$

Peso(kg): 1.2

Velocidade de vento avaliada(km/h): 100

Material : Alumínio

Cabo (mm): 350

Diâmetro do eixo de instalação(mm): $\Phi 30 \sim \Phi 53$

Temperatura de trabalho ($^{\circ}C$): $-40 \sim +60$



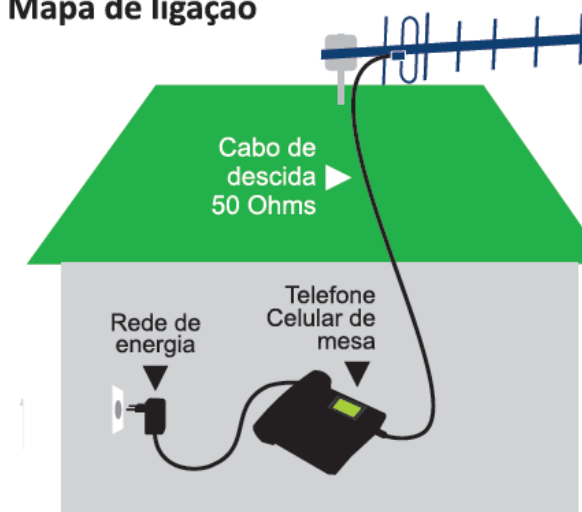
0450-16-3111



(01)07899838812106

A antena pode ser utilizada tanto na posição vertical quanto horizontal. Abaixo o mapa de ligação:

Mapa de ligação



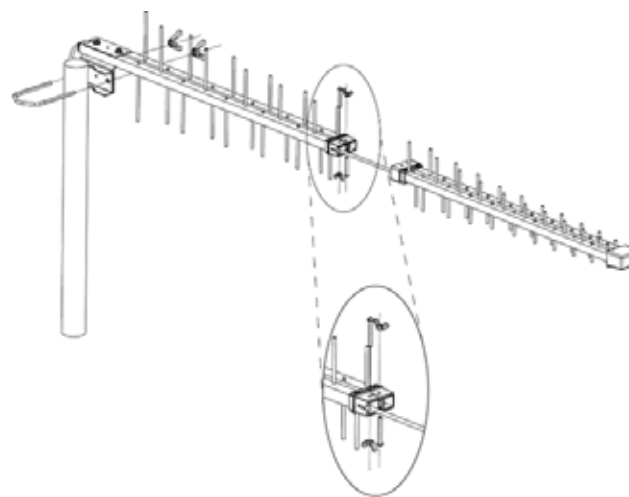
www.multilaser.com.br

ANÁLISE DE SINAL:

1. Escolha um local apropriado para fixação da antena
2. Conecte as extremidades do cabo de descida, uma no celular de Mesa e outra na Antena Externa.
3. Ligue o celular de mesa e procure saber se existe alguma função no aparelho para a instalação da antena.
4. Segure a antena com a mão e inicie movimentos circulares lentos na horizontal, a antena irá captar o máximo de sinal da torre de transmissão celular (não toque nos dipolos e no cabo durante a pesquisa de sinal). Alguns aparelhos irão reproduzir um som quando todos os sinais forem captados.

INSTALAÇÃO:

1. No local escolhido fixe firmemente o mastro
2. Para as antenas que vierem em partes, junte-as, fazendo a fixação com parafusos que acompanham o produto



Fixe a antena no mastro com aperto leve dos parafusos para realizar a análise de sinal definitiva. Lembrando que alguns aparelhos de mesa exigem configuração. Conecte o cabo de descida: uma extremidade no Celular de Mesa e outra na Antena Celular. É importante isolar os conectores da umidade. Gire a antena para encontrar o máximo de sinal e faça o aperto dos parafusos definitivos para que não perca o apontamento.

DICAS:

Escolha um local livre de obstáculos entre a antena e a torre de transmissão, como árvores, prédios, muros e montanhas.

Nunca instale a antena perto de fios de alta ou baixa tensão.

Para sua segurança use equipamentos que o assegurem contra possíveis acidentes. Não faça a instalação e/ou manutenção deste equipamento se estiver chovendo ou ventando.

Em edificação com para-raios, garanta que a antena seja instalada dentro do raio de ação do mesmo. Em condições normais, a antena deve ser instalada no mínimo a três metros abaixo do para-raio.

Para instalação segura solicite um profissional qualificado.

ATENÇÃO: o cabo de descida deve ser com impedância nominal de 50Ω.