

# INSTRUÇÃO DE MONTAGEM

## INSTRUCCIONES DE MONTAJE

### Criado Mudo 1 Porta 03 Gavetas Diamante

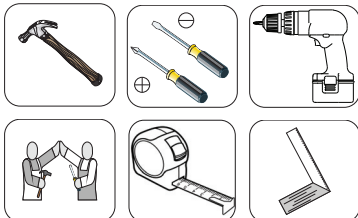
### Mesilla de Noche 1 Puerta 03 Cajones Diamante

#### Referência/Cor

- M315-26 - Fendi/Branco HP  
 M315-83 - Moka  
 M315-85 - Moka/Fendi

#### Requisitos para montagem

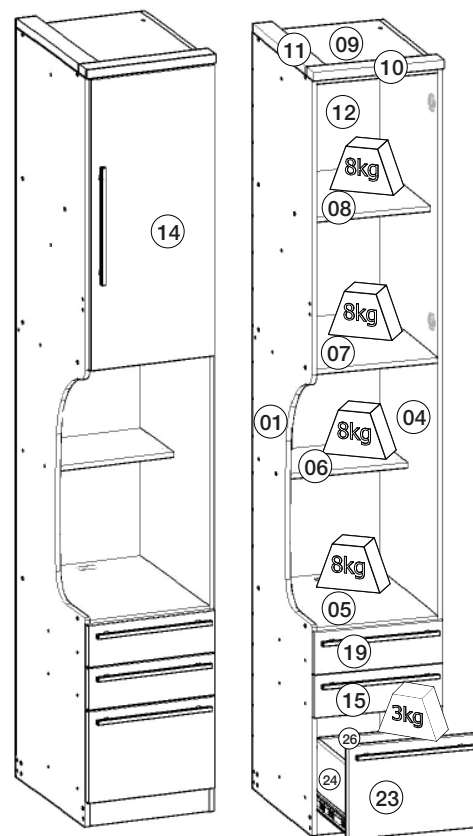
#### Requisitor para la montaje



Pesos máximos recomendados com carga uniformemente distribuídas.  
 Peso máximo recomendado con la carga distribuída uniformemente.

#### Lista de Peças / Lista de piezas

Item	Caixa	Qtd	Descrição/ Descripción	Medidas (mm)	M315-26 Fendi/Branco HP	M315-83 Moka	M315-85 Moka/Fendi
01	1/1	01	Lateral esquerda/ Lateral izquierda	2275x520x15	03153073	03152460	03152460
02	1/1	01	Rodapé frontal/ Pie delantero	370x73x15	03271257	03271000	03271000
03	1/1	01	Rodapé traseiro/ Pie trasero	370x73x15	03271001	03271001	03271001
04	1/1	01	Lateral direita/ Lateral derecha	2275x520x15	03153072	03152459	03152459
05	1/1	01	Tampo das gavetas/ Cubierta del cajón	520x370x15	03292953	03292353	03292353
06	1/1	01	Prateleira central/ Estante central	370x250x15	03221254	03221035	03221035
07	1/1	01	Prateleira/ Estante	520x370x15	03221253	03221033	03221033
08	1/1	01	Prateleira menor/ Estante menos	450x370x15	03221034	03221034	03221034
09	1/1	01	Tampo/ Cubierta	520x370x15	03292952	03292352	03292352
10	1/1	01	Moldura Frontal/ Marco frontal	400x60x25	03161326	03160407	03160407
11	1/1	01	Moldura lateral/ Marco lateral	475x60x25	03161327	03160408	03160408
12	1/1	01	Fundo/ Fondo	1655x390x3	03111494	03111243	03111243
13	1/1	01	Fundo cru/ Fondo sin procesar	552x390x3	03111244	03111244	03111244
14	1/1	01	Porta criado/ puerta creado	885x385x15	03212010	03211580	03211581
15	1/1	01	Frente de gaveta/ Frente de cajón	392x127x15	03131126	03130935	03130938
16=20	1/1	02	Lado de gaveta/ Lado del cajón	350x90x15	03140492	03140492	03140492
17=21=25	1/1	01	Fundo de gaveta/ Fondo del cajón	361x326x3	03120432	03120432	03120432
18=22	1/1	01	Ripa de trás/ Malla detrás	345x90x15	03240598	03240598	03240598
19	1/1	01	Frente de gaveta superior/ Frente de cajón superior	392x127x15	03131127	03130936	03130936
20=16	1/1	02	Lado de gaveta/ Lado del cajón	350x90x15	03140492	03140492	03140492
21=17=25	1/1	01	Fundo de gaveta/ Fondo del cajón	361x326x3	03120432	03120432	03120432
22=22	1/1	01	Ripa de trás/ Malla detrás	345x90x15	03240598	03240598	03240598
23	1/1	01	Frente de gaveta maior/ Frente de cajón mayor	392x279x15	03131125	03130934	03130937
24	1/1	02	Lado de gaveta maior/ Lado del cajón mayor	350x180x15	03140493	03140493	03140493
25=17=21	1/1	01	Fundo de gaveta/ Fondo del cajón	361x326x3	03120432	03120432	03120432
26	1/1	01	Ripa de trás maior/ Malla detrás mayor	345x180x15	03240599	03240599	03240599



#### AVISO

Para limpeza de seu móvel, use uma flanela seca ou umedecida, e não utilize produtos químicos que possam danificar seu produto.

#### SISTEMA DE MONTAGEM

O sistema de montagem dos produtos, funciona de acordo com a ordem crescente dos números indicados no desenho. Ex: 01, 02, 03, 04... até a conclusão da montagem.

#### ADVERTENCIA

Para limpieza de su móvil, use una flanela seca o húmeda, y no utilice productos químicos que puedan dañar su producto.

#### SISTEMA DE MONTAJE

El sistema de montaje de los productos funciona de acuerdo con el orden creciente de los números indicados en el dibujo. Ej.: 01, 02, 03, 04... hasta la conclusión del montaje.



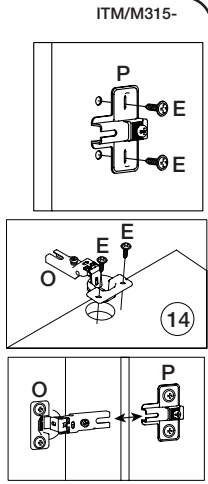
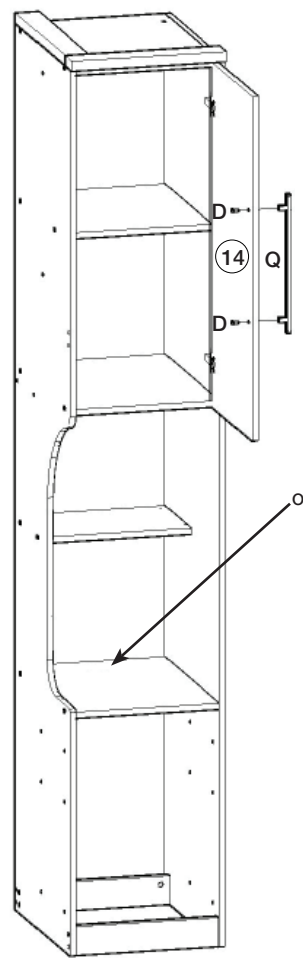
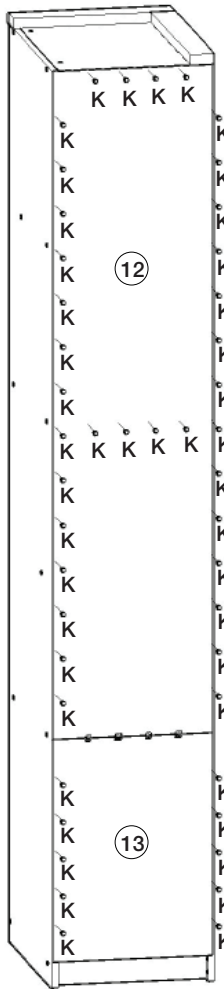
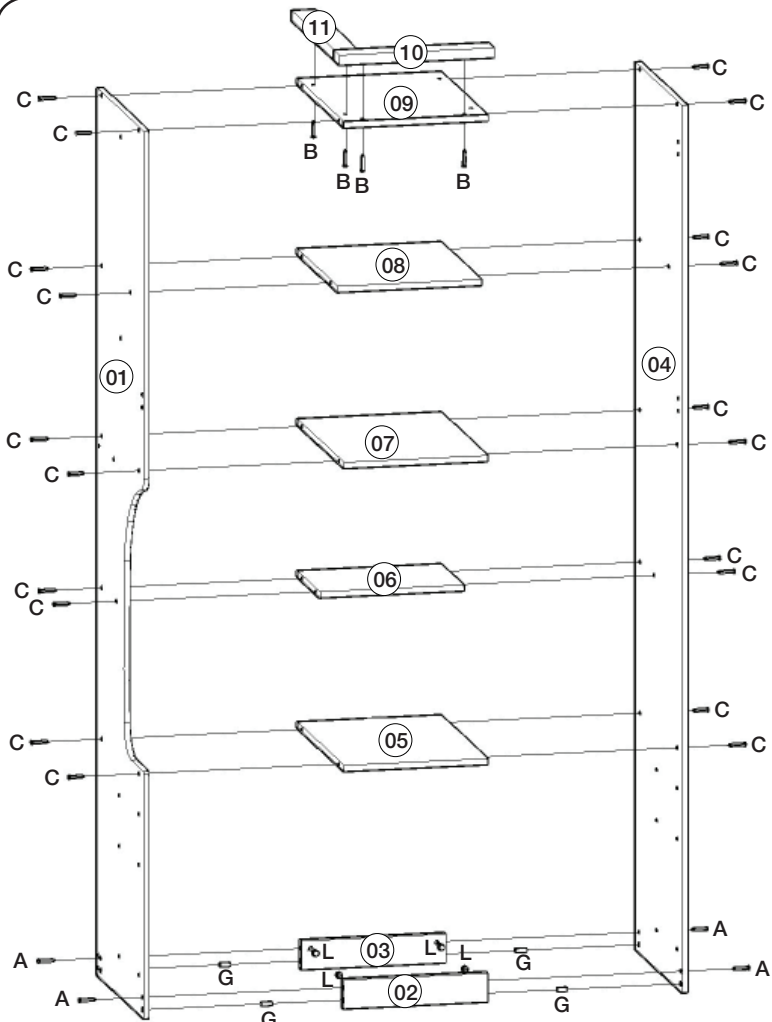
A união (T) deve ser usada somente quando este módulo for acoplado a outro módulo componível Henn, para unir duas peças de 15mm. Caso ele seja usado separadamente, a utilização do união não se faz necessário.



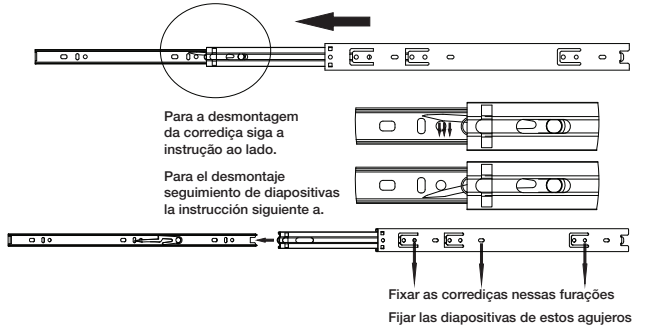
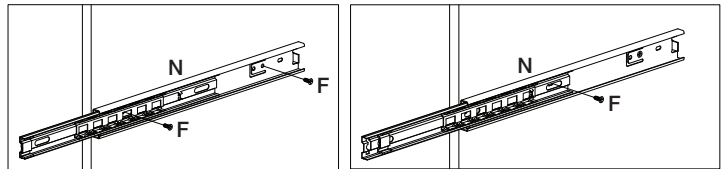
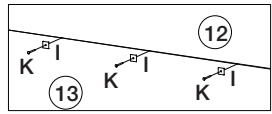
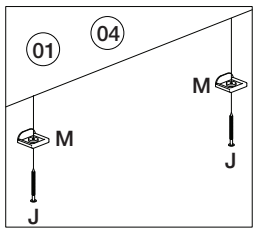
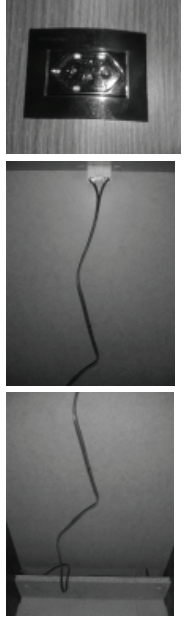
La unión (T) se debe utilizar sólo cuando el módulo está acoplado a otro módulo composable Henn, para unirse a dos 15mm piezas. Si se utiliza por separado, el uso de unión no es necesario.

#### Lista de Ferragens

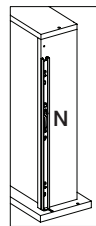
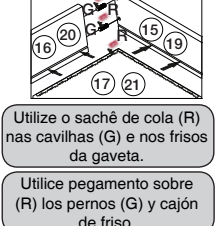
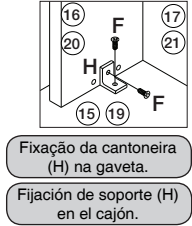
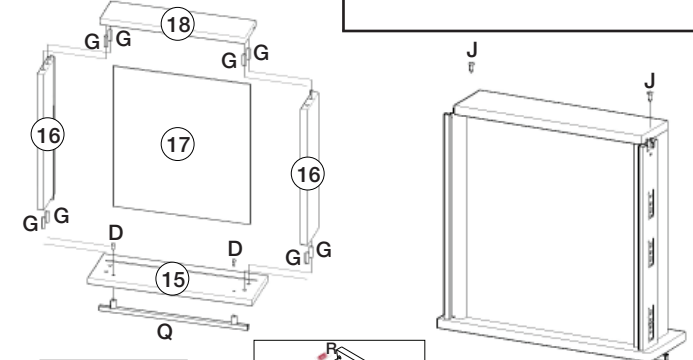
<b>A</b> 04. Paraf. 4,5x50mm CHT.	<b>B</b> 04. Paraf. 4,0x35mm CHT.	<b>C</b> 20. Paraf. 3,5x40mm CHT.	<b>D</b> 08. Paraf. 3,5x40mm FLA.	<b>E</b> 08. Paraf. 3,5x14mm FLA.	<b>F</b> 52. Paraf. 3,5x12mm CHT.	<b>G</b> 28. Caviha 8x25mm	<b>H</b> 08. Cantoneira plástica
<b>I</b> 04. Fixador de Fundo	<b>J</b> 12. Pregro 12x12 anelado	<b>K</b> 56. Pregro 10x10	<b>L</b> 04. Porca cilíndrica	<b>M</b> 04. Sapata "L" 15x15	<b>N</b> 03. Correção telescópica	<b>O</b> 02. Dobradiça colo alto 26mm	<b>P</b> 02. Calço metal 5mm
<b>Q</b> 04. Puxador alum. 323mm	<b>R</b> 02. Sachê de cola	<b>S</b> 47. Adesivo tapa paraf. 10mm	<b>T</b> 05. Parafuso união metal				



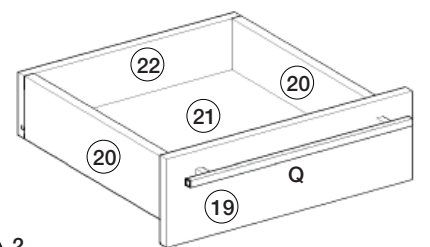
OPCIONAL: Kit Tomada Preta



Montagem gaveta / Montaje cajón



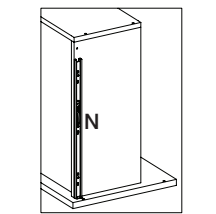
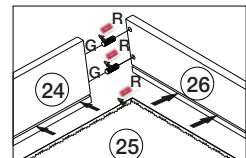
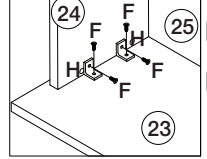
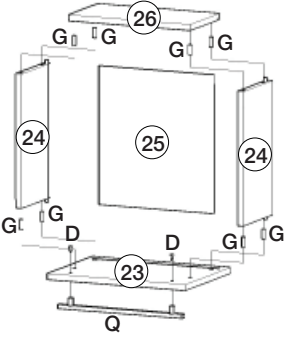
Montagem gaveta superior / Montaje cajón superior



A correção (N) deverá ser alinhada com a parte de baixo do lado de gaveta (16 e 20)

La corredera (N) debe ser alineada con la parte de por el lado del cajón (16 y 20)

Montagem gaveta maior / Montaje cajón mayor



A correção (N) deverá ser alinhada com a parte de baixo do lado de gaveta (24)

La corredera (N) debe ser alineada con la parte de por el lado del cajón (24)