

# INSTRUÇÃO DE MONTAGEM INSTRUCCIONES DE MONTAJE

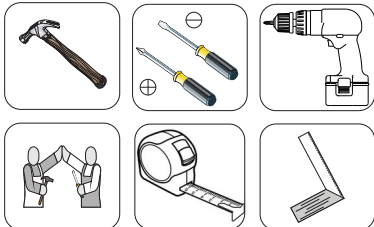
## Roupeiro 01 Porta Diamante Armario 01 Puerta Diamante

### Referência/Cor

- M306-26 Fendi/Branco HP
- M306-83 Moka
- M306-85 Moka/Fendi

### Requisitos para montagem

### Requisitos para la montaje



### SISTEMA DE MONTAGEM

O sistema de montagem dos produtos, funciona de acordo com a ordem crescente dos números indicados no desenho. Ex: 01, 02, 03, 04... até a conclusão da montagem.

### AVISO

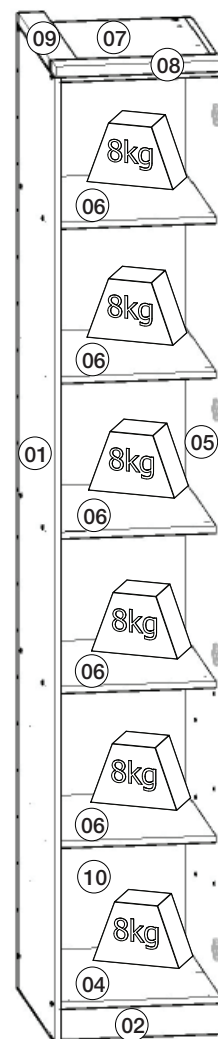
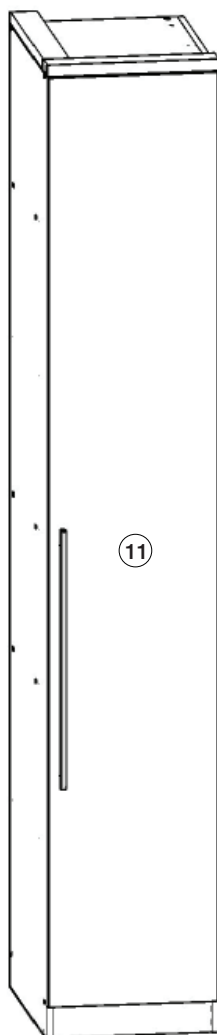
Para limpeza de seu móvel, use uma flanela seca ou umedecida, e não utilize produtos químicos que possam danificar seu produto.

### SISTEMA DE MONTAJE

El sistema de montaje de productos funciona de acuerdo con el orden de los números indicados en el dibujo. Ejemplo: 01, 02, 03, 04... hasta la realización de la asamblea.

### ADVERTENCIA

Para la limpieza de sus muebles, utilice un trapo seco o humedecido, y no utilice productos químicos que puedan dañar el producto.



Pesos máximos recomendados com carga uniformemente distribuídas.  
Peso máximo recomendado con la carga distribuida uniformemente.

### Lista de Peças / Lista de piezas

Item	Caixa	Qty	Descrição/ Descripción	Medidas (mm)	M306-26 Fendi/Branco HP	M306-83 Moka	M306-85 Moka/Fendi
01	1/1	01	Lateral esquerda/ Lateral izquierda	2275x520x15	03152838	03152468	03152468
02	1/1	01	Rodapé frontal / Rodapié frontal	370x73x15	03271165	03271005	03271005
03	1/1	01	Rodapé traseiro / Rodapié trasero	370x73x15	03271004	03271004	03271004
04	1/1	01	Base/ Base	520x370x15	03292715	03292358	03292358
05	1/1	01	Lateral direita/ Lateral derecha	2275x520x15	03152837	03152467	03152467
06	1/1	05	Prateleira / Estante	450x370x15	03221039	03221039	03221039
07	1/1	01	Tampo superior/ Tapa superior	520x370x15	03292716	03292359	03292359
08	1/1	01	Moldura frontal/ Cornija frontal	400x60x25	03161268	03160413	03160413
09	1/1	01	Moldura lateral/ Cornija lateral	475x60x25	03161269	03160414	03160414
10	1/1	01	Fundo/ Fondo	2200x390x3	03111246	03111246	03111246
11	1/1	01	Porta/ Puerta	2195x391x15	03211840	03211583	03211582

### Lista de Ferragens

<b>A</b>  08. Paraf. 4,5x50mm CHT.	<b>B</b>  12. Paraf. 3,5x40mm CHT.	<b>C</b>  02. Paraf. 3,5x40mm FLA.	<b>D</b>  04. Paraf. 4,0x35mm CHT.	<b>E</b>  32. Cavilha 8x25mm	<b>F</b>  08. Porca cilíndrica	<b>G</b>  04. Prego 12x12 anelado
<b>H</b>  70. Prego 10x10	<b>I</b>  04. Sapata "L" 15x15	<b>J</b>  01. Pux. Alum. Londres 611mm	<b>K</b>  04. Calço metal 1mm	<b>L</b>  04. Dobradiça metal 26mm	<b>M</b>  41. Adesivo tapa parafuso 10mm	<b>N</b>  16. Paraf. 3,5x14mm FLA.
<b>O</b>  05. Parafuso união metal	A união (O) deve ser usada somente quando este módulo for acoplado a outro módulo componível Henn, para unir duas peças de 15mm. Caso ele seja usado separadamente, a utilização do união não se faz necessário.			La unión (O) se debe utilizar sólo cuando el módulo está acoplado a otro módulo composable Henn, para unirse a dos 15mm piezas. Si se utiliza por separado, el uso de unión no es necesario.		

