

INSTRUÇÃO DE MONTAGEM INSTRUCCIONES DE MONTAJE

www.henn.com.br
55 49 3674 3500

HENN

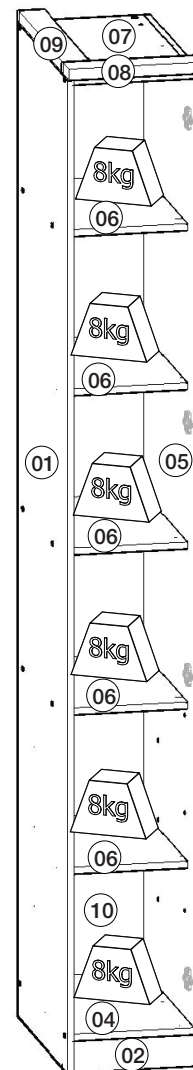
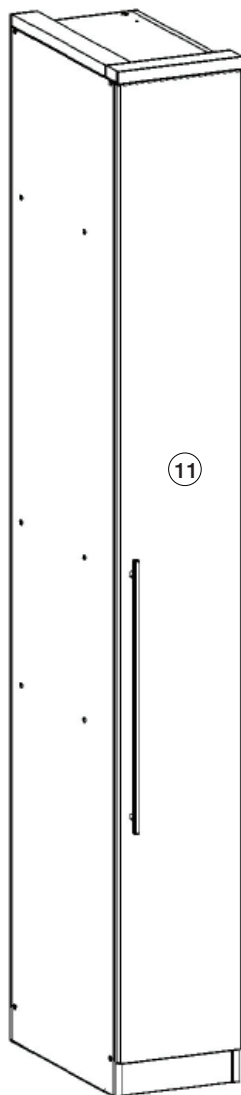
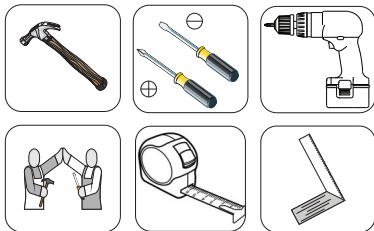
Roupeiro 01 Porta 300mm Diamante Armario 01 Puerta 300mm Diamante

Referência/Cor

- M324-26 Fendi/Branco HP
- M324-83 Moka
- M324-85 Moka/Fendi

Requisitos para montagem

Requisitos para la montaje



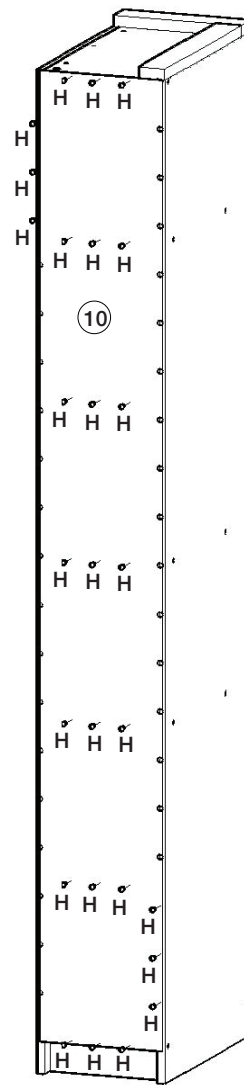
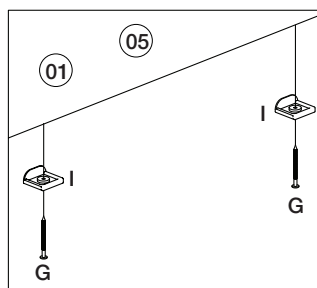
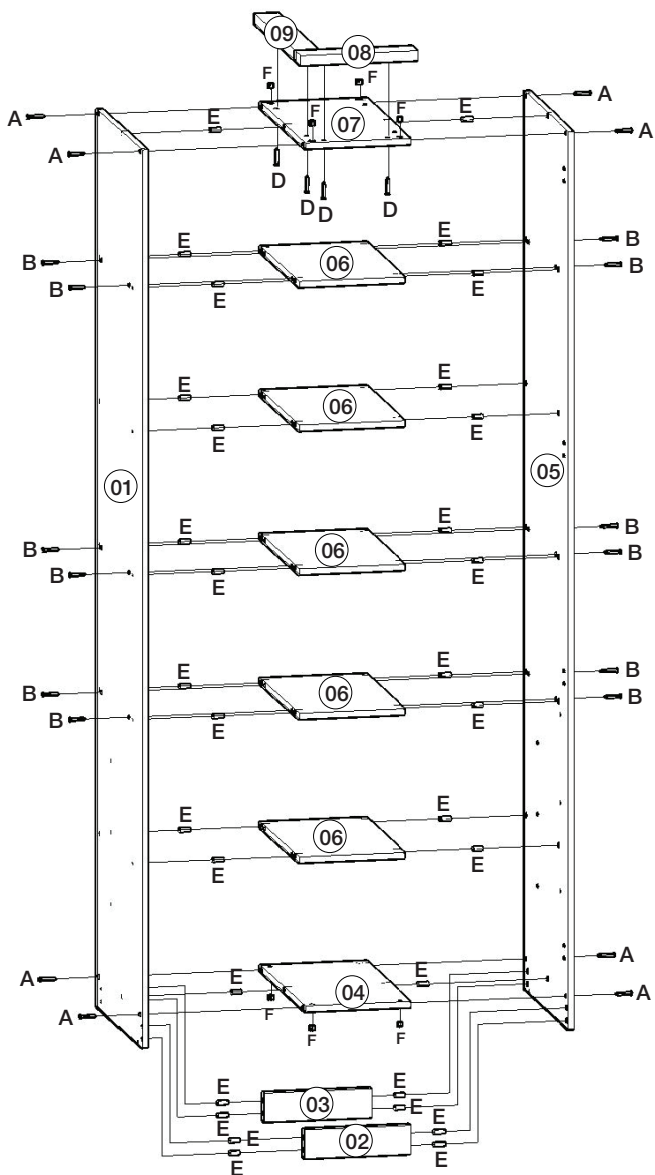
Pesos máximos recomendados com carga uniformemente distribuídas.
Peso máximo recomendado con la carga distribuida uniformemente.

Lista de Peças / Lista de piezas

Item	Caixa	Qtd	Descrição/ Descripción	Medidas (mm)	M324-26 Fendi/Branco HP	M324-83 Moka	M324-85 Moka/Fendi
01	1/1	01	Lateral esquerda/ Lateral izquierda	2275x520x15	03152838	03152468	03152468
02	1/1	01	Rodapé frontal/ Rodapié frontal	270x73x15	03271258	03271041	03271041
03	1/1	01	Rodapé traseiro/ Rodapié trasero	270x73x15	03271040	03271040	03271040
04	1/1	01	Base/ Base	520x270x15	03292963	03292407	03292407
05	1/1	01	Lateral direita/ Lateral derecha	2275x520x15	03152837	03152467	03152467
06	1/1	05	Prateleira/ Estante	450x270x15	03221073	03221073	03221073
07	1/1	01	Tampo superior/ Tapa superior	520x270x15	03292964	03292408	03292408
08	1/1	01	Moldura frontal/ Cornija frontal	300x60x25	03161328	03160449	03160449
09	1/1	01	Moldura lateral/ Cornija lateral	475x60x25	03161269	03160414	03160414
10	1/1	01	Fundo/ Fondo	2200x290x3	03111281	03111281	03111281
11	1/1	01	Porta/ Puerta	2195x291x15	03212019	03211612	03211611

Lista de Ferragens

A 08. Paraf. 4,5x50mm CHT.	B 12. Paraf. 3,5x40mm CHT.	C 02. Paraf. 3,5x40mm FLA.	D 04. Paraf. 4,0x35mm CHT.	E 32. Cavilha 8x25mm	F 08. Porca cilíndrica	G 04. Prego 12x12 anelado
H 53. Prego 10x10	I 04. Sapata "L" 15x15	J 01. Pux. Alum. Londres 611mm	K 04. Calço metal 1mm	L 04. Dobradiça metal 26mm	M 29. Adesivo tapa parafuso 10mm	N 16. Paraf. 3,5x14mm FLA.
O 05. Parafuso união metal	 A união (O) deve ser usada somente quando este módulo for acoplado a outro módulo componível Henn, para unir duas peças de 15mm. Caso ele seja usado separadamente, a utilização do união não se faz necessário.			 La unión (O) se debe utilizar sólo cuando el módulo está acoplado a otro módulo composable Henn, para unirse a dos 15mm piezas. Si se utiliza por separado, el uso de unión no es necesario.		



AVISO

Para limpeza de seu móvel, use uma flanela seca ou umedecida, e não utilize produtos químicos que possam danificar seu produto.

SISTEMA DE MONTAGEM

O sistema de montagem dos produtos, funciona de acordo com a ordem crescente dos números indicados no desenho. Ex: 01, 02, 03, 04... até a conclusão da montagem.

ADVERTENCIA

Para limpieza de su móvil, use una flanela seca o húmeda, y no utilice productos químicos que puedan dañar su producto.

SISTEMA DE MONTAJE

El sistema de montaje de los productos funciona de acuerdo con el orden creciente de los números indicados en el dibujo. Ej.: 01, 02, 03, 04... hasta la conclusión del montaje.

