

INSTRUÇÃO DE MONTAGEM

INSTRUCCIONES DE MONTAJE

Cantoneira Diamante / Soporte Diamante

- M318-42 - Fendi
 M318-83 - Moka

Lista de Peças / Lista de piezas

Item	Caixa	Qtd	Descrição	Medidas (mm)	M318-42 Fendi	M318-83 Moka
01	1/1	01	Lateral/ Lado	2300x520x15	03152461	03152457
02	1/1	06	Prateleira/ Estante	503x274x15	03221036	03221032
03	1/1	01	Lateral menor / Lado menos	2154x275x15	03152462	03152458

LISTA DE FERRAGENS



21 Paraf. 3,5x40mm CHT.



24 Cavilha 8x25mm



05 Paraf. união metal 30mm



02 Prego 12x12 anelado



02 Sapata "L" 15x15



05 Adesivo tapa parafuso 10mm

AVISO

Para limpeza de seu móvel, use uma flanela seca ou umedecida, e não utilize produtos químicos que possam danificar seu produto.

SISTEMA DE MONTAGEM

O sistema de montagem dos produtos, funciona de acordo com a ordem crescente dos números indicados no desenho. Ex: 01, 02, 03, 04... até a conclusão da montagem.

ADVERTENCIA

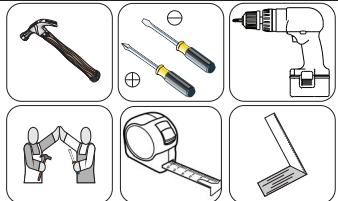
Para limpieza de su móvil, use una flanela seca o húmeda, y no utilice productos químicos que puedan dañar su producto.

SISTEMA DE MONTAJE

El sistema de montaje de los productos funciona de acuerdo con el orden creciente de los números indicados en el dibujo. Ej.: 01, 02, 03, 04... hasta la conclusión del montaje.

REQUISITOS PARA MONTAGEM

REQUISITOS PARA LA MONTAJE



Pesos máximos recomendados com carga uniformemente distribuídas.
Peso máximo recomendado con la carga distribuida uniformemente.

