

# INSTRUÇÃO DE MONTAGEM INSTRUCCIONES DE MONTAJE

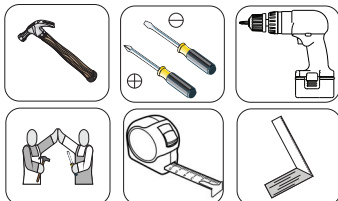
## Canto Reto 1 Porta Diamante Esquina derecha 1 Puerta Diamante

### Referência/Cor

- M304-26 - Fendi/Branco HP
- M304-83 - Moka
- M304-85 - Moka/Fendi

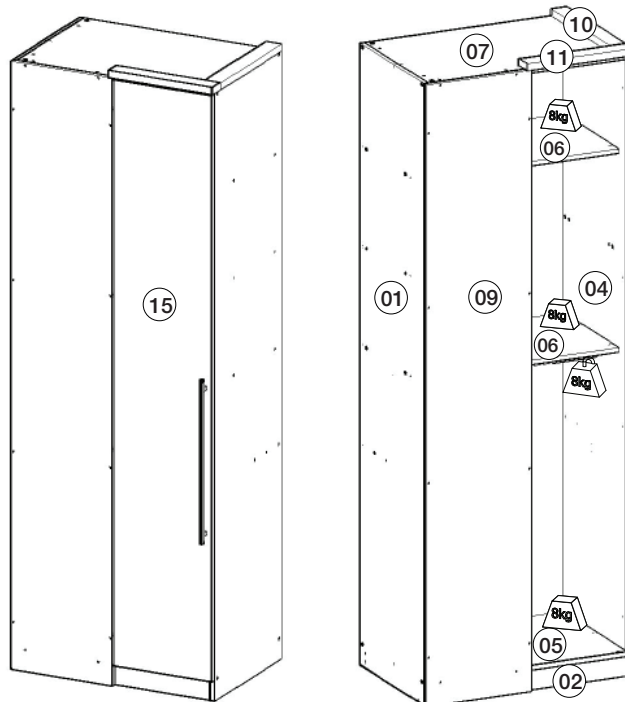
### Requisitos para montagem

#### Requisitor para la montaje



www.henn.com.br  
55 49 3674 3500  
Mondai/SC - Brasil

# HENN



**Pesos máximos recomendados com carga uniformemente distribuídas.**  
**Peso máximo recomendado con la carga distribuida uniformemente.**

### Lista de Peças / Lista de piezas

Item	Caixa	Qty	Descrição/ Descripción	Medidas (mm)	M304-26 Fendi/Branco HP	M304-83 Moka	M304-85 Moka/Fendi
01	1/2	01	Lateral esquerda / Lateral izquierda	2275x520x15	03152820	03152488	03152488
02	1/2	01	Rodapé frontal / Rodapié frontal	770x73x15	03271157	03271026	03271026
03	1/2	01	Rodapé traseiro / Rodapié trasero	770x73x15	03271027	03271027	03271027
04	1/2	01	Lateral direita / Lateral derecha	2275x520x15	03152819	03152487	03152487
05	1/2	01	Base / Base	770x520x15	03292693	03292388	03292388
06	1/2	02	Prateleira / Estante	770x450x15	03221064	03221064	03221064
07	1/2	01	Tampo superior / Tapa superior	770x520x15	03292694	03292389	03292389
08	1/2	01	Pilastra frontal / Frente pilastra	2172x70x25	03250561	03250561	03250561
09	2/2	01	Fundo 15mm / Fondo 15mm	2275x404x15	03111359	03111267	03111267
10	1/2	01	Moldura lateral / Cornija lateral	475x60x25	03161251	03160440	03160440
11	1/2	01	Moldura frontal / Cornija frontal	442x60x25	03161250	03160439	03160439
12	2/2	01	Fundo / Fondo	790x365x3	03111268	03111268	03111268
13	2/2	02	Fundo maior / Fondo mayor	1829x376x3	03111269	03111269	03111269
14	1/2	01	Espinha / Espina	1078x60x15	03090927	03090927	03090927
15	1/2	01	Espinha menor / Espina menos	714x60x15	03090928	03090928	03090928
16	2/2	01	Porta / Puerta	2195x391x15	03211824	03211603	03211604

### AVISO

Para limpeza de seu móvel, use uma flanela seca ou umedecida, e não utilize produtos químicos que possam danificar seu produto.

### SISTEMA DE MONTAGEM

O sistema de montagem dos produtos, funciona de acordo com a ordem crescente dos números indicados no desenho. Ex: 01, 02, 03, 04... até a conclusão da montagem.

### ADVERTENCIA

Para limpieza de su móvil, use una flanela seca o húmeda, y no utilice productos químicos que puedan dañar su producto.

### SISTEMA DE MONTAJE

El sistema de montaje de los productos funciona de acuerdo con el orden creciente de los números indicados en el dibujo. Ej.: 01, 02, 03, 04... hasta la conclusión del montaje.

### Lista de Ferragens



A união (R) deve ser usada somente quando este módulo for acoplado a outro módulo componível Henn, para unir duas peças de 15mm. Caso ele seja usado separadamente, a utilização do união não se faz necessário.

La unión (R) se debe utilizar sólo cuando el módulo está acoplado a otro módulo composable Henn, para unirse a dos 15mm piezas. Si se utiliza por separado, el uso de unión no es necesario.

