

INSTRUÇÃO DE MONTAGEM INSTRUCCIONES DE MONTAJE

www.henn.com.br
55 49 3674 3500

HENN

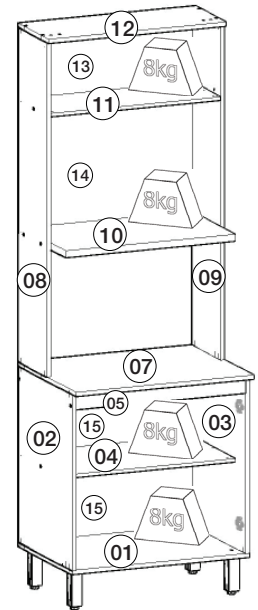
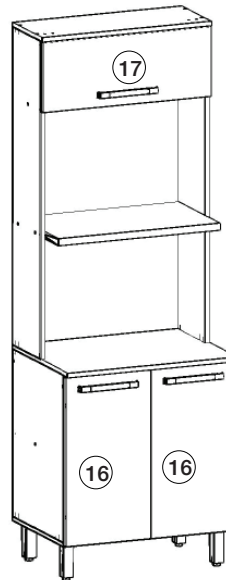
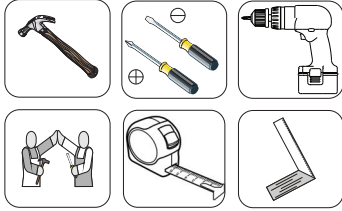
Torre Quente 2 Fornos 700mm Space Torre caliente 2 Hornos 700mm Space

Referência/Cor

- C312-94 - Rústico
 C312-96 - Rústico/Fendi

Requisitos para montagem

Requisitor para la montaje



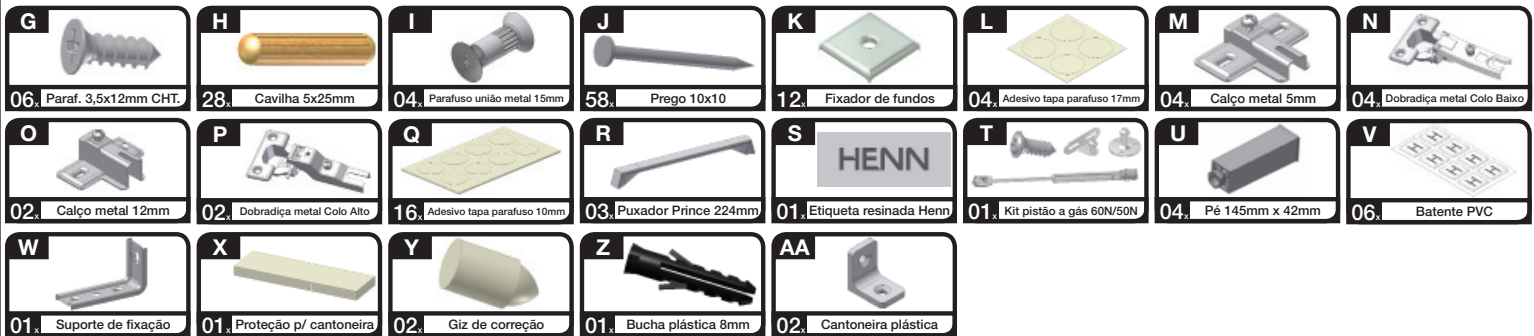
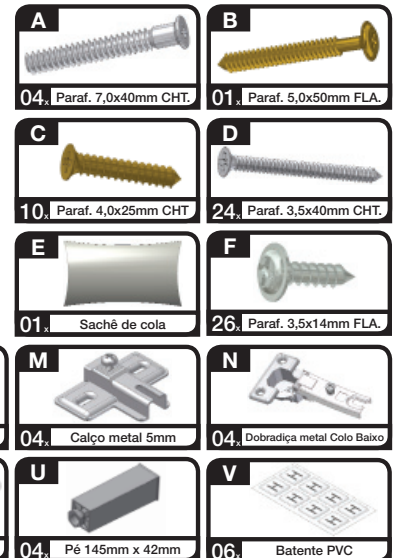
Lista de Peças / Lista de piezas

Item	Caixa	Qtd	Descrição/ Descripción	Medidas (mm)	C312-94 Rústico	C312-96 Rústico/Fendi
01	1/1	01	Base/ Base	700x490x15	03292894	03292894
02	1/1	01	Lateral esquerda Inferior/ Lateral izquierdo inferior	660x490x15	03153019	03153019
03	1/1	01	Lateral direita inferior/ Lateral derecha inferior	660x490x15	03153017	03153017
04	1/1	01	Prateleira/ Estante	668x400x12	03221231	03221231
05	1/1	01	Travessa frontal/ Travesaño delantero	668x60x15	03301229	03301229
06	1/1	01	Travessa traseira/ Travesaño trasero	668x60x15	03301230	03301230
07	1/1	01	Tampo/ Tapa	700x530x15	03292893	03292893
08	1/1	01	Lateral esquerda superior/ Lateral izquierda superior	1250x265x15	03153020	03153020
09	1/1	01	Lateral direita superior/ Lateral derecha superior	1250x265x15	03153018	03153018
10	1/1	01	Prateleira 25mm/ Estante 25mm	668x400x25	03221230	03221230
11	1/1	01	Base porta basculante/ Base puerta basculante	668x265x12	03292892	03292892
12	1/1	01	Tampo aéreo/ Aire de la superficie	700x280x15	03292895	03292895
13	1/1	01	Fundo superior/ Fondo superior	692x284x3	03111455	03111455
14	1/1	01	Fundo central/ Fondo central	692x497x3	03111453	03111453
15	1/1	02	Fundo/ Fondo	692x341x3	03111454	03111454
16	1/1	02	Porta/ Puerta	665x346x15	03211988	03211990
17	1/1	01	Porta basculante/ Puerta basculante	695x276x15	03211989	03211991

Pesos máximos recomendados com carga uniformemente distribuídas.

Peso máximo recomendado con la carga distribuida uniformemente.

Lista de Ferragens



AVISO

Para limpeza de seu móvel, use uma flanela seca ou umedecida, e não utilize produtos químicos que possam danificar seu produto.

SISTEMA DE MONTAGEM

O sistema de montagem dos produtos, funciona de acordo com a ordem crescente dos números indicados no desenho. Ex: 01, 02, 03, 04... até a conclusão da montagem.

ADVERTENCIA

Para limpieza de su móvil, use una flanela seca o húmeda, y no utilice productos químicos que puedan dañar su producto.

SISTEMA DE MONTAJE

El sistema de montaje de los productos funciona de acuerdo con el orden creciente de los números indicados en el dibujo. Ej.: 01, 02, 03, 04... hasta la conclusión del montaje.



O parafuso (C) deve ser usada somente quando este módulo for acoplado a outro módulo componível Henn.



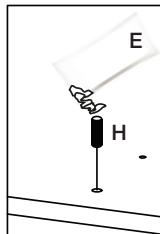
El tornillo (C) se debe utilizar sólo cuando el módulo está conectado a otro módulo componible Henn.

RECOMENDAÇÃO

Para fixar o móvel na parede usar o suporte de fixação (W), o parafuso 3,5x14mm FLA (F), a Bucha 8mm (Z) e o parafuso 5,0x50mm FLA (B).

RECOMENDACIÓN

Para conectar el móvil a la pared con el soporte (W), tornillo 3,5 x14mm FLA (F), el casquillo de 8 mm (Z) y el 5,0 x50mm tornillo FLA (B).



Utilizar o sachê de cola (E) em todas as cavilhas (H) do produto.

Con el pegamento sobre (E) en todos los pernos (H) producto.

