

INSTRUÇÃO DE MONTAGEM INSTRUCCIONES DE MONTAJE

HENN

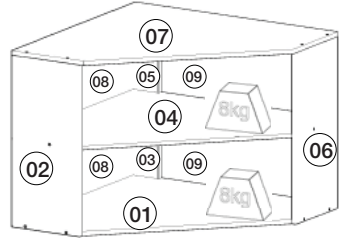
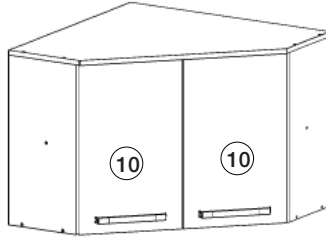
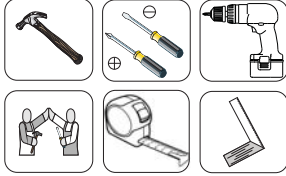
Aéreo Canto Obliquo 2 Portas Space Esquina Aérea Oblicua 2 Puertas Space

Referência/Cor

- C310-94 - Rústico
 C310-96 - Rústico/Fendi

Requisitos para montagem

Requisitos para la montaje



Pesos máximos recomendados com carga uniformemente distribuídas.
Peso máximo recomendado con la carga distribuida uniformemente.

Lista de Peças / Lista de piezas

Item	Caixa	Qty	Descrição/ Descripción	Medidas (mm)	C310-94 Rústico	C310-96 Rústico/Fendi
01	1/1	01	Base/ Base	769x769x15	03292888	03292888
02	1/1	01	Lateral Esquerda/ Lateral Izquierda	585x265x15	03153014	03153014
03=05	1/1	01	Travessa Estrutural/ travesaño estructural	279x100x15	03301224	03301224
04	1/1	01	Prateleira/ Estante	769x769x12	03221228	03221228
05=03	1/1	01	Travessa Estrutural/ travesaño estructural	279x100x15	03301224	03301224
06	1/1	01	Lateral Direita/ Lateral Derecha	585x265x15	03153013	03153013
07	1/1	01	Tampo/ Tapa	785x785x15	03292889	03292889
08	1/1	02	Fundo Maior/ Fondo mayor	778x296x3	03111449	03111449
09	1/1	02	Fundo Menor/ Fondo menos	696x296x3	03111450	03111450
10	1/1	02	Porta/ Puerta	583x356x15	03211984	03211985

Lista de Ferragens



AVISO

Para limpeza de seu móvel, use uma flanela seca ou umedecida, e não utilize produtos químicos que possam danificar seu produto.

SISTEMA DE MONTAGEM

O sistema de montagem dos produtos, funciona de acordo com a ordem crescente dos números indicados no desenho. Ex: 01, 02, 03, 04... até a conclusão da montagem.

ADVERTENCIA

Para limpieza de su móvil, use una flanela seca o húmeda, y no utilice productos químicos que puedan dañar su producto.

SISTEMA DE MONTAJE

El sistema de montaje de los productos funciona de acuerdo con el orden creciente de los números indicados en el dibujo. Ej.: 01, 02, 03, 04... hasta la conclusión del montaje.

O parafuso (O) deve ser usada somente quando este módulo for acoplado a outro módulo componível Henn.

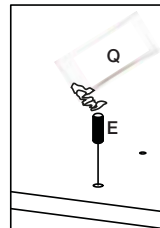
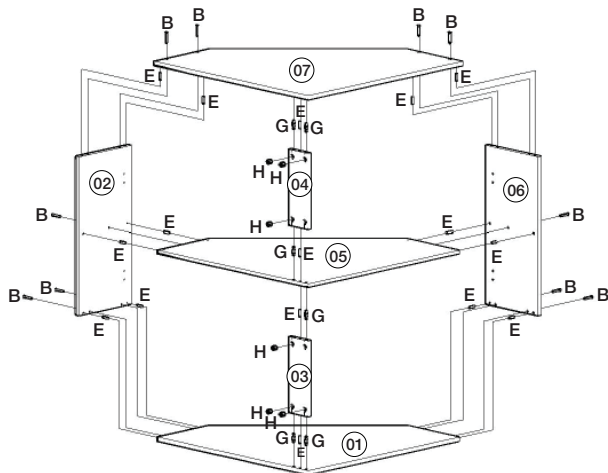
El tornillo (O) se debe utilizar sólo cuando el módulo está conectado a otro módulo componible Henn.

RECOMENDAÇÃO

Para fixar o móvel na parede usar o suporte de fixação (M), o parafuso 3,5x14mm FLA (C), a Bucha 8mm (L) e o parafuso 5,0x50mm FLA (A).

RECOMENDACIÓN

Para conectar el móvil a la pared con el soporte (M), tornillo 3,5 x14mm FLA (C), el casquillo de 8 mm (L) y el 5,0 x50mm tornillo FLA (A).



Utilizar o sachê de cola (Q) em todas as cavilhas (E) do produto.

Con el pegamento sobre (Q) en todos los pernos (E) producto.

