

# INSTRUÇÃO DE MONTAGEM INSTRUCCIONES DE MONTAJE

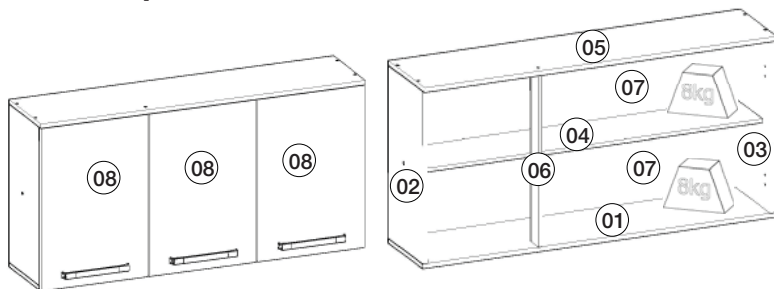
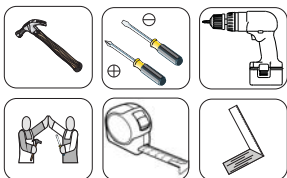
# HENN

## Aéreo 03 Portas 1200mm Space Aerial 1200mm 03 Puertas Space

### Referência/Cor

- C302-94 - Rústico  
 C302-96 - Rústico/Fendi

### Requisitos para montagem Requisitos para la montaje

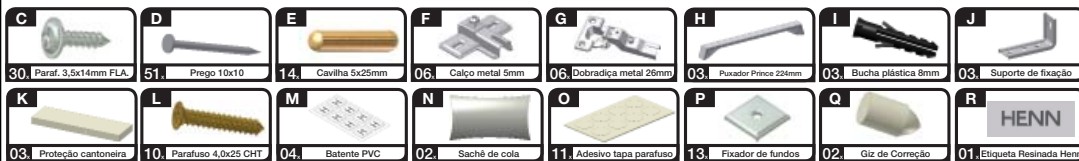


Pesos máximos recomendados com carga uniformemente distribuídas.  
Peso máximo recomendado con la carga distribuida uniformemente.

### Lista de Peças / Lista de piezas

Item	Caixa	Qtd	Descrição/ Descripción	Medidas (mm)	C302-94 Rústico	C302-96 Rústico/Fendi
01	1/1	01	Base/ Base	1200x265x15	03292861	03292861
02	1/1	01	Lateral Esquerda/ Lateral Izquierda	570x265x15	03152987	03152987
03	1/1	01	Lateral Direita/ Lateral Derecha	570x265x15	03152986	03152986
04	1/1	01	Prateleira/ Estante	1168x205x12	03221220	03221220
05	1/1	01	Tampo/ Tapa	1200x280x15	03292862	03292862
06	1/1	01	Pilastra da Porta/ Puerta Pilastra	570x60x15	03250614	03250614
07	1/1	02	Fundo/ Fondo	1192x296x3	03111438	03111438
08	1/1	03	Porta/ Puerta	583x396x15	03211961	03211962

### Lista de Ferragens



### AVISO

Para limpeza de seu móvel, use uma flanela seca ou umedeçada, e não utilize produtos químicos que possam danificar seu produto.

### SISTEMA DE MONTAGEM

O sistema de montagem dos produtos, funciona de acordo com a ordem crescente dos números indicados no desenho. Ex: 01, 02, 03, 04... até a conclusão da montagem.

### ADVERTENCIA

Para limpieza de su móvil, use una flanela seca o húmeda, y no utilice productos químicos que puedan dañar su producto.

### SISTEMA DE MONTAJE

El sistema de montaje de los productos funciona de acuerdo con el orden creciente de los números indicados en el dibujo. Ej.: 01, 02, 03, 04... hasta la conclusión del montaje.

Os parafusos (L) devem ser usados somente quando este módulo for acoplado a outro módulo componível Henn.

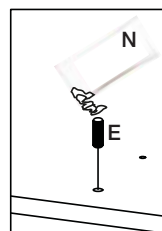
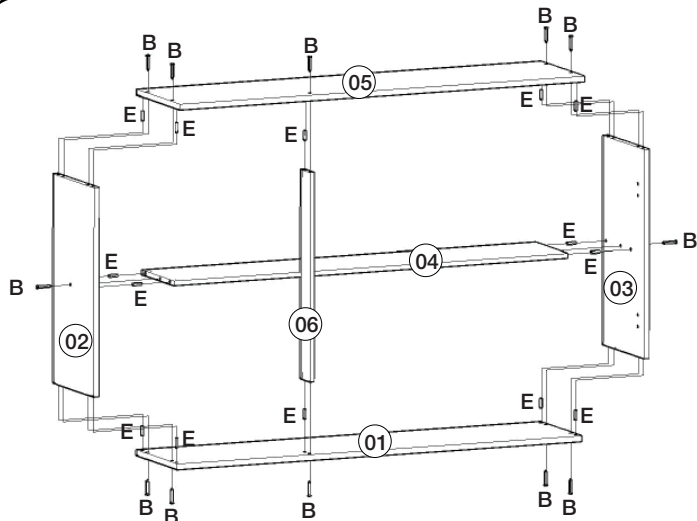
El tornillo (L) se debe utilizar sólo cuando el módulo está conectado a otro módulo componible Henn.

### RECOMENDAÇÃO

Para fixar o móvel na parede usar o suporte de fixação (J), o parafuso 3,5x14mm FLA (C), a Bucha 8mm (I) e o parafuso 5,0x50mm FLA (A).

### RECOMENDACIÓN

Para conectar el móvil a la pared con el soporte (J), tornillo 3,5 x14mm FLA (C), el casquillo de 8 mm (I) y el 5,0 x50mm tornillo FLA (A).



Utilizar o sachê de cola (N) em todas as cavilhas (E) do produto.

Con el pegamento sobre (N) en todos los pernos (E) producto.

