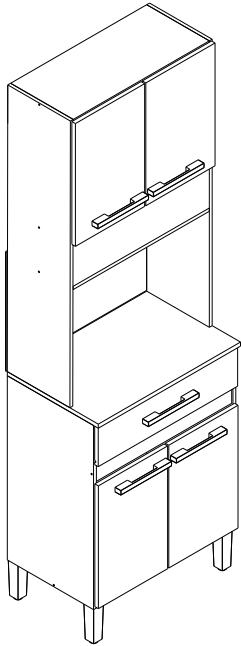


AC410 - KIT COZINHA

Manual de Montagem Assembly Instructions Instrucción de Montaje



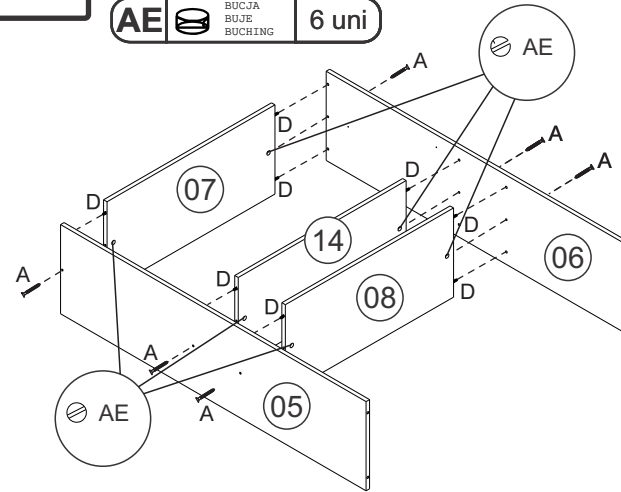
Produto Montado
Producto final
Assembled



1º

A Parafuso Tornillo Screw 4X45 6 uni **D** CAVILHA TARUGO DOWEL 12 uni

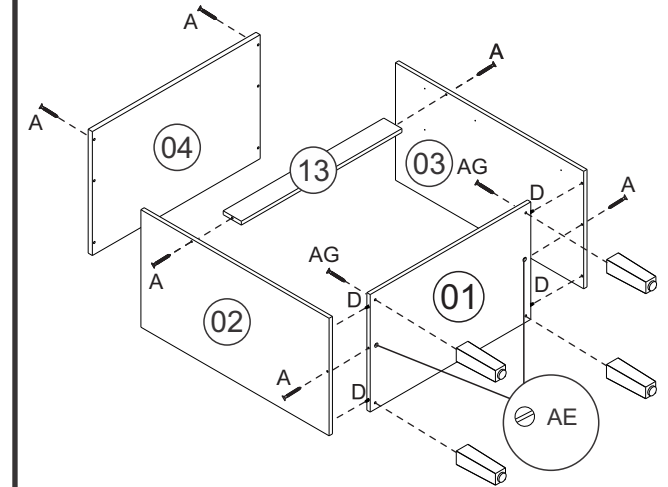
AE BUCJA BUJE BUCHING 6 uni



2º

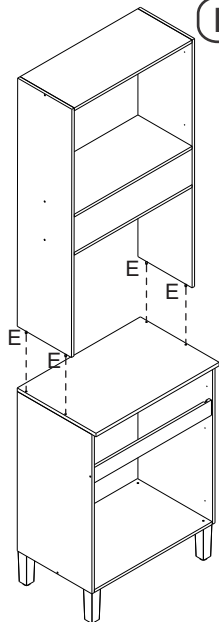
A Parafuso Tornillo Screw 3X45 6 uni **AE** BUCJA BUJE BUCHING 2 uni

D CAVILHA TARUGO DOWEL 4 uni **AG** Parafuso Tornillo Screw 5X45 4 uni



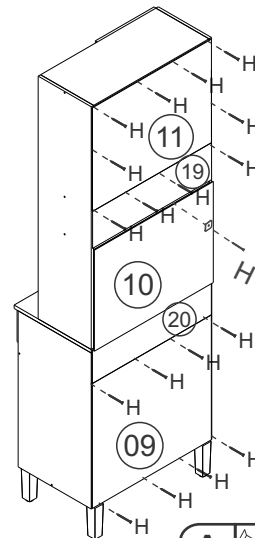
3º

E CAVILHA TARUGO DOWEL 4 uni



4º

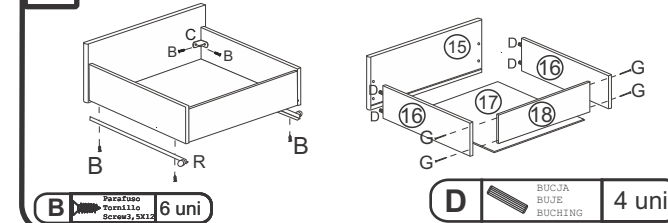
V FIXADOR COSTA FIXADOR FONDO FINGER COAST 12 un **H** Prego Clavo Nail 75 uni



A Parafuso Tornillo Screw 4X45 6 uni

6º

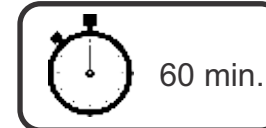
G Prego Clavo Nail 4 uni **C** Cantoneira Peça L Metal Sheet 2 uni



B Parafuso Tornillo Screw 3X12 6 uni

D BUCJA BUJE BUCHING 4 uni

Ferramenta necessárias
Necessary tools
Herramientas necesarias



60 min.



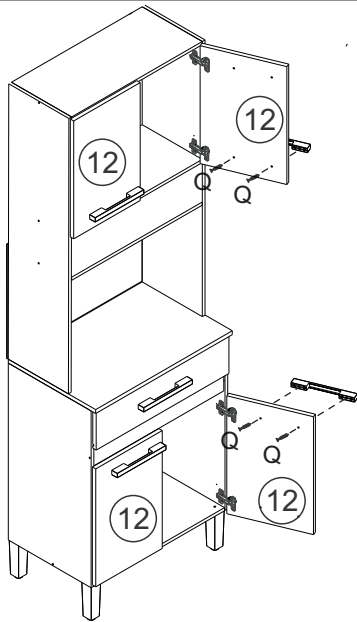
1 montador
1 ajustador
1 fitter

www.decibal.com.br

AC410 - KIT COZINHA

Manual de Montagem Assembly Instructions Instrucción de Montaje

5°

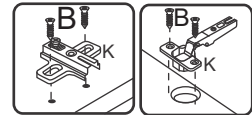


P PUXADOR
TIRADOR
HANDLE 5 uni

B Parafuso
Tornillo
Screw 3,5X12 40 uni

Q Parafuso
Tornillo
Screw 3,5X25 10 uni

K DOBRADIÇA
BISAGRA
HINGE 8 uni



Relação de Peças/ Relación de Piezas/Parts List

N°	CÓDIGO/CODE	DESCRIÇÃO/DESCRIPCIÓN/DESCRIPTION	QTD/CANT	VOL.
1	0510432	BASE 576X365X12MM P	1,00	1
2	0510433	LATERAL/LATERAL/SIDE 675X365X12 MM P	1,00	1
3	0510434	LATERAL/LATERAL/SIDE 675X365X12 MM P	1,00	1
4	0510435	TAMPO/TAPA/TOP 602X385X15 MM P	1,00	1
5	0510436	LATERAL/LATERAL/SIDE 1050X265X12 MM P	1,00	1
6	0510437	LATERAL/LATERAL/SIDE 1050X265X12 MM P	1,00	1
7	0510438	BASE 576X265X12MM P	1,00	1
8	0510439	PRATELEIRA/ESTANTE/SHELF 576X265X12 MM	1,00	1
9	0510440	COSTA/REVÉS/BACK 594X540X3,2 MM	1,00	1
10	0510441	COSTA/REVÉS/BACK 594X437X3,2 MM	1,00	1
11	0510442	COSTA/REVÉS/BACK 594X448X3,2 MM	1,00	1
12	0510443	PORTA/PUERTA/DOOR 450X293X15 MM	4,00	1
13	0510444	TRAVESSA/TRAVIESA/TRVERSE 576X75X12 MM	1,00	1
14	0510445	BASE 576X265X12MM P	1,00	1
15	0510446	FRENTE GAVETA/FRENTE CAJÓN/DRAWER FRONT 585X145X15 MM	1,00	1
16	0510447	LATERAL GAVETA/LATERAL CAJÓN/DRAWER SIDE 350X90X12 MM	2,00	1
17	0510448	FUNDO GAVETA/FONDO CAJÓN/DRAWER BOTTOM 550X355X3,2 MM	1,00	1
18	0510449	BATENTE/REVÉS CAJÓN/DRAWER BACK 527X90X12 MM	1,00	1
19	0510561	COSTA/REVÉS/BACK 594X160X3,2 MM	1,00	1
20	0510562	COSTA/REVÉS/BACK 594X140X3,2 MM	1,00	1

Ferragens/ Herrajes/ Hardware

N°	CODIGO/CODE	DESCRIÇÃO/DESCRIPCIÓN/DESCRIPTION	QUANT/CANT	FIGURA/FIGURE
A	02032	PARAFUSO/TORNILLO/SCREW 4X45 MM	8,00	
Q	03130	PARAFUSO/TORNILLO/SCREW 3,5X25	10,00	
D	01211	CAVILHA/TARUGO/DOWEL 6X30 MM	20,00	
AG	01320	PARAFUSO/TORNILLO/SCREW 5X45	4,00	
H	01330	PREGO/CLAVO/NAIL 10X10	80,00	
K	01268	DOBRADIÇA/BISAGRA/HINGE	8,00	
B	01328	PARAFUSO/TORNILLO/SCREW 3,5X12	40,00	
C	01270	CANTONEIRA METÁLICA/PIEZA L METÁLICA/ METAL SHEET	4,00	
	01312	ETIQUETA LOGO DECIBAL/LABEL DECIBAL	1,00	
G	01329	PREGO/CLAVO/NAIL 13X15	6,00	
E	01212	CAVILHA/TARUGO/DOWEL 6X50 MM	5,00	
AE	02734	BUCHA / BUJE / BUSHING	8,00	
F	01213	COLA/PEGAMENTO/GLUE	1,00	
N	03167	CORREDICA/CORREDERA/ METTALIC SLIDE LARG 300 MM	1,00	
P	07388	PUXADOR/PEGADOR/HANDLE	6,00	
V	01331	FIXADOR COSTA/FIJADOR FONDO/	12,00	

ATENÇÃO!!!! montadores e consumidores

* Para limpar o móvel utilize somente um pano úmido (umedecido em água pura ou água com sabão neutro). Depois, passe um pano seco.

Evite a umidade excessiva.

* Evite usar álcool, água sanitária, detergente e outros produtos químicos, mesmo diluídos em água. Não utilize produtos abrasivos de nenhuma espécie

ATENCIÓN!!!! montadores e consumidores

* Para limpiar el mueble utilice solamente un paño húmedo (humedecido con agua limpia o con un jabón suave).

A continuación, utilice un paño seco. Evite el exceso de humedad.

* Evite uso de alcohol, hipoclorídrido solución basada, detergente y otros productos químicos, mismo diluídos en agua. No utilice productos abrasivos de ningún tipo.

ATTENTION!!!! assemblers and consumers

* To clean the furniture, use only a damp cloth (humidify it only in pure water ou water and neutral soap). After, use a dry cloth. Avoid excessive humidity.

* Avoid using alcohol, bleach, detergent and other chemical products, even diluted in water. Do not use any kind of abrasive cleaning agents to clean the furniture.

The use of such products may jeopardize the final characteristics of the furniture.