

Pessoas Necessárias  
para montagem



1 Pessoa

Ferramentas necessárias  
(Não fornecidas)



Martelo  
Borracha

Chave  
Philips

Chave  
Fenda

# artefamol

móveis tubulares

## Cadeira-004

Componentes:

1 - Estrutura da Cadeira - Aço Carbono

A - Assento - Pinus/Espuma/Courvin/Grampas/Plástico/Porca

B - Parafuso - Rosca Máquina

C - Ponteira Interna Pé 3/4"

Rua Juriti nº 126 - Portão 1 a 8 - IBC  
CEP 86706-010 - Vila Industrial - Araçongas - PR

Fone/Fax: (43) 3055-3248

artefamol@artefamol.com.br

**FAVOR USAR ESTE CAMPO  
P/ SOLICITAR ASSISTÊNCIA  
TÉCNICA DO PRODUTO.**

### PRODUTO: CADEIRA-004

Desc. Peça	Código	Quant.
<b>1</b> Estrutura da Cadeira		
<b>A</b> Assento 345 x 350 x 10 mm		
<b>B</b> Parafuso CH PHS 3/16 x 1"		
<b>C</b> Ponteira Interna Pé 3/4"		

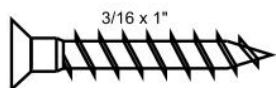
REVESTIMENTO
LINHO LISTRADO

COR DA ESTRUTURA
BRANCO
CRAQ. PRETO

### LIMPEZA:

1 - Pano levemente umedecido com água, seguido de pano seco.

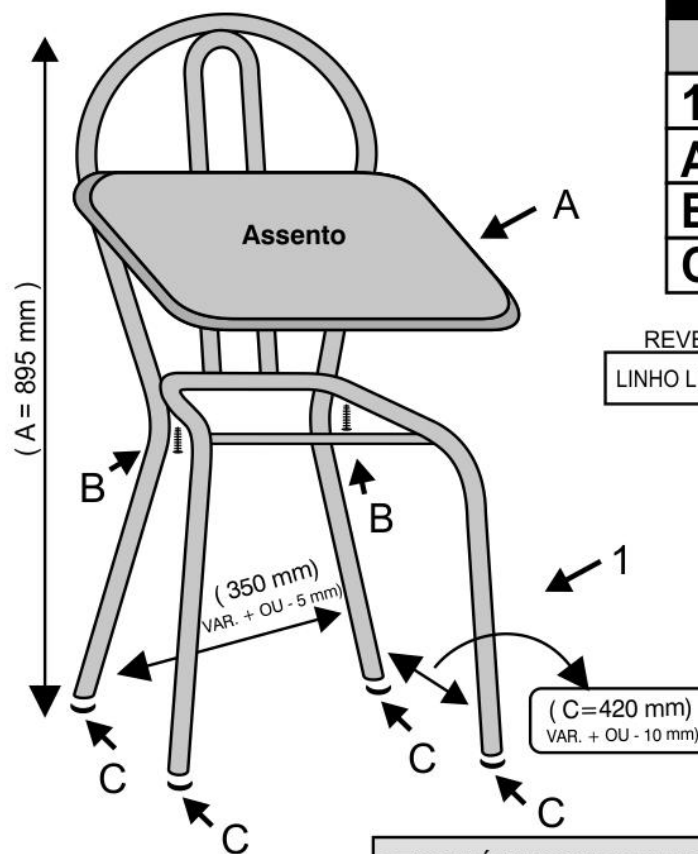
2 - Não utilizar produtos químicos ou abrasivos.



1. Coloque a cadeira em uma superfície nivelada.

2. Bata com o martelo de borracha para tirar o manco da cadeira.

3. Quando estiver bem apoiada no chão coloque o assento sobre o esqueleto da cadeira e parafuse.



**PESO MÁXIMO SUPORTADO 100 Kg DISTRIBUIDO NO ASSENTO**

**artefamol**  
móveis tubulares

Rua Juriti nº 126 - Portão 1 a 8 - IBC  
CEP 86706-010 - Vila Industrial  
Arapongas - PR

Fone/Fax: (43) 3055-3248

artefamol@artefamol.com.br

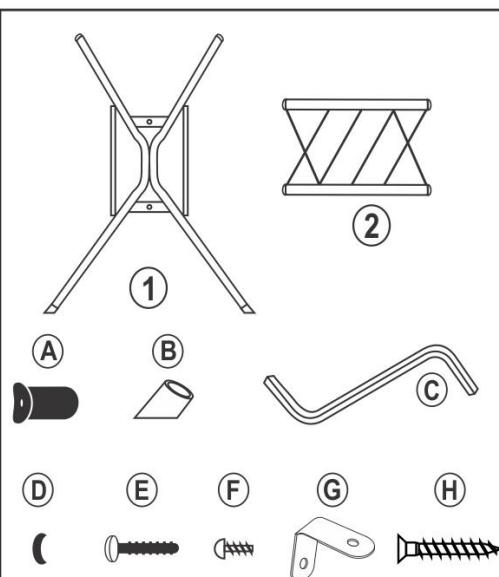
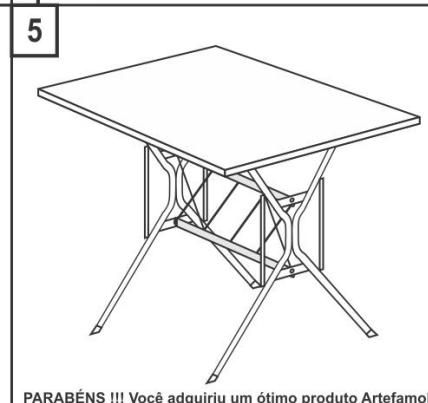
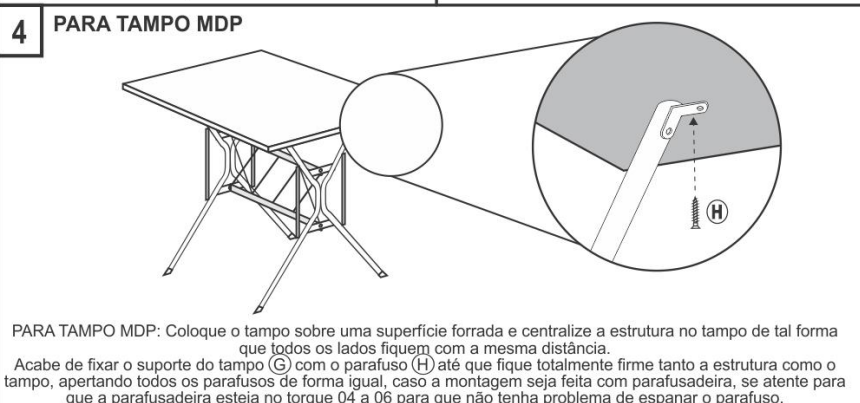
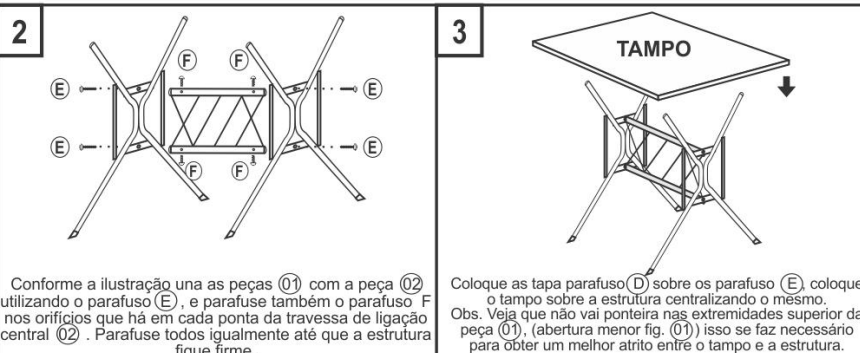
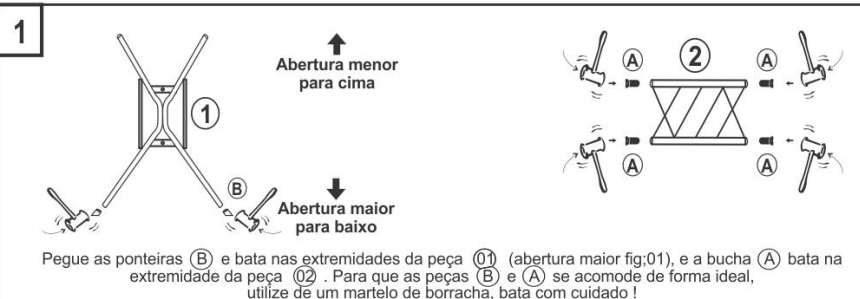
# Estrutura Mesa 5110 / 5140

## ATENÇÃO

QUANDO FOR MESA COM  
TAMPO DE MADEIRA,  
ACOMPANHARÁ SUPORTE  
PARA FIXAÇÃO DE TAMPO (G)  
E PARAFUSO PARA  
FIXAR O SUPORTE (H)

### PRODUTO: MESA 5110 / 5140

Desc. Peça	Cód.	Quant.
1 Lateral mesa 5110/5140	LAT - 6555	2
2 Travessa ligação central 5110/5140	LAT - 6556	1
A Bucha Aperto 3/4 reta	B 3/4 - 3577	4
B Ponteira Pata de cavalo preta	PT CA - 6544	4
C Chave Zeta 4 mm	CZ - 4557	1
D Tapa Parafuso Branco 13mm	TP - 110	4
D Tapa Parafuso Preto 13mm	TP - 2102	
E Parafuso 1/4 x 40	PAR - 4556	4
F Parafuso 3,5x6,5	PAR - 6719	4
* PARA USO COM TAMPO MDP		
G Suporte tampo MDP	CANT - 5758	4
H Parafuso 4,2 x 13mm - Tampo MDP	PAR - 5768	8



### COMPONENTES:

- 1 - Lateral mesa 5110/5140
- 2 - Travessa ligação central 5110/5140
- A - Bucha Aperto 3/4 reta
- B- Ponteira Pata de cavalo preta
- C - Chave Zeta 4 mm
- D - Tapa Parafuso Branco 13mm
- D - Tapa Parafuso Preto 13mm
- E - Parafuso 1/4 x 40
- F - Parafuso 3,5x6,5
- G - Suporte p/ tampo MDP
- H - Parafuso 4,2 x 13mm - Tampo MDP

**OBS.: ACOMPANHA CHAVE PARA MONTAGEM**