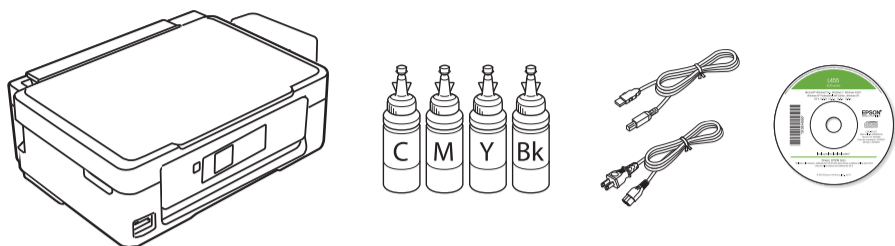
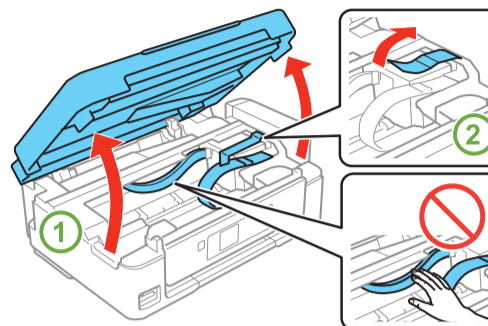


1 Desembale tudo



Observação: As garrafas de tinta incluídas devem ser usadas para a instalação do produto e não são para revenda.

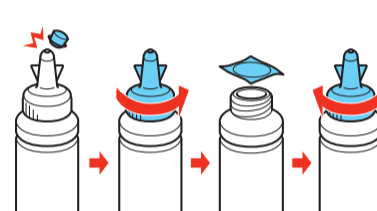
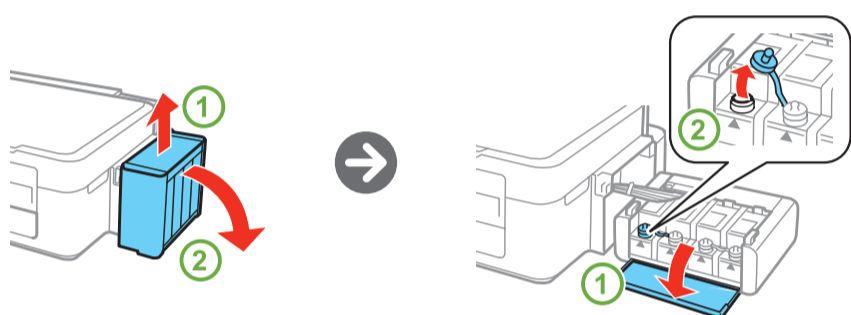
Cuidado: Não abra as garrafas de tinta até que esteja pronto para carregar os tanques de tinta. As garrafas de tinta são embaladas a vácuo para manter sua fiabilidade.



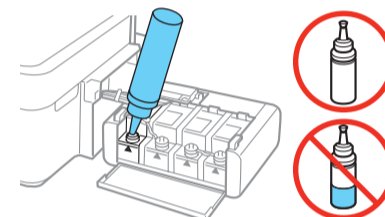
2 Carregamento dos tanques de tinta

Observação: Este produto requer um manuseio cuidadoso da tinta. Use luvas de plástico e coloque uma folha de papel sob o tanque de tinta quando carregar ou recarregar os tanques de tinta, pois a tinta pode espirrar. Se a tinta derramar, limpe a superfície imediatamente para evitar manchas permanentes. Se a tinta entrar em contato com as suas roupas ou pertences, ela pode não sair.

Alerta: Mantenha as garrafas de tinta longe do alcance das crianças e não beba a tinta.

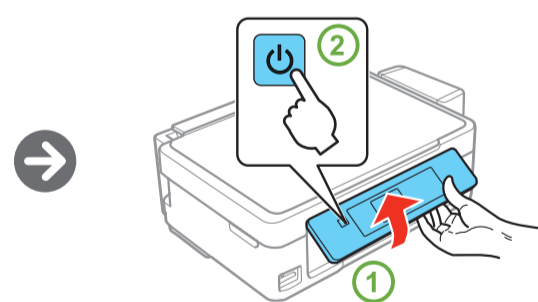
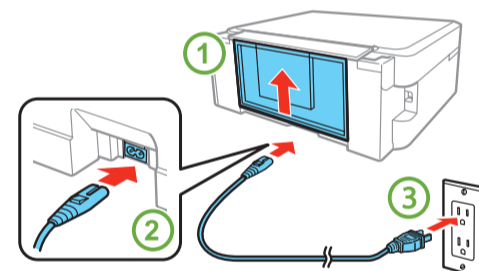
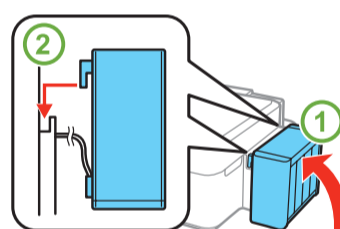


Cuidado: Recoloque a tampa firmemente na garrafa ou ela pode vazar.

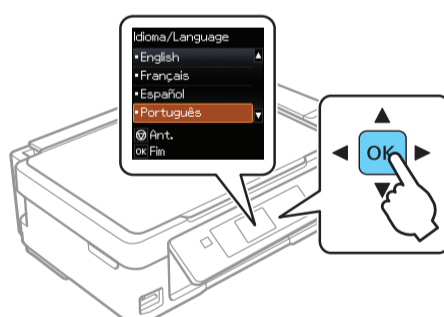


Durante a instalação inicial, certifique-se de usar as garrafas de tinta que vieram com o produto e use toda a tinta.

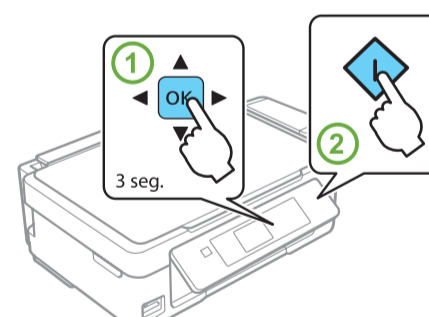
Carregue cada tanque com a cor de tinta correta.



Ajuste o painel de controle e depois ligue o produto.

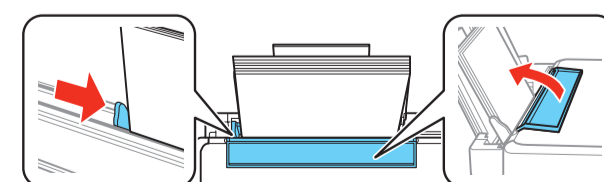
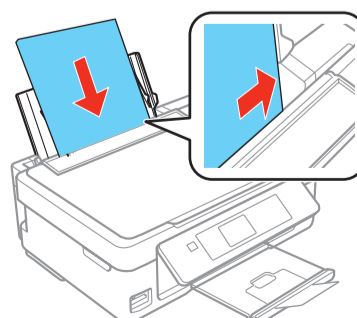
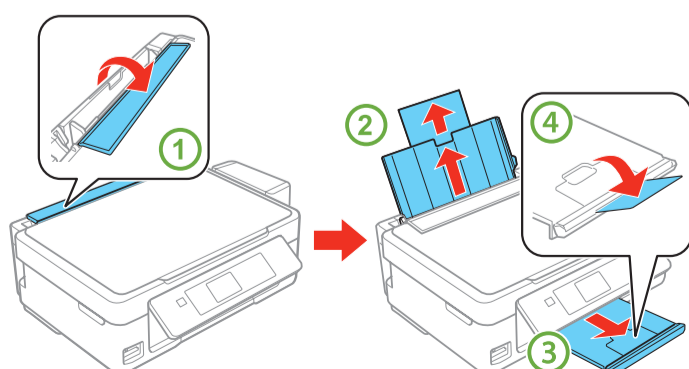


Selecione o seu idioma e depois aperte o botão **OK**.



Quando vir uma mensagem, aperte o botão **OK** por **3 segundos** e depois aperte o botão **iniciar** para começar a carregar a tinta. O carregamento da tinta leva aproximadamente 20 minutos.

3 Carregue papel



Selecione as configurações de papel no painel de controle do produto.



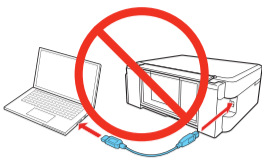
4 Instalação do software

Observação: Se o seu computador não tiver um drive de CD/DVD, ou se estiver usando um Mac, é necessário que tenha uma conexão à Internet para obter o software da impressora.

Uso do CD

1 Certifique-se de que o produto **NÃO ESTÁ CONECTADO** ao computador.

Windows®: Caso veja uma janela do Assistente para adicionar novo Hardware, clique em **Cancelar** e desconecte o cabo USB.



2 Insira o CD do produto ou baixe e execute o pacote de software do seu produto. Tome nota do nome do arquivo e local em que o salvou para que possa encontrá-lo com facilidade.

www.epson.com.br/suporte/L455

3 Siga as instruções na tela para executar o programa de instalação.

OS X: Certifique-se de instalar o Software Updater para receber atualizações de firmware e software para o seu produto.

4 Quando vir a tela Seleção a sua conexão, selecione uma das seguintes opções:

- **Conexão sem fios**

Na maioria dos casos, o instalador do software tenta configurar automaticamente a sua conexão sem fios. Se a configuração não tiver sucesso, você pode ter que digitar o nome da sua rede (SSID) e senha.

- **Conexão USB direta**

Certifique-se de ter um cabo USB em mãos.

Impressão de dispositivo móvel

Para imprimir a partir de um dispositivo móvel, o seu produto precisa ser configurado para impressão sem fios ou Wi-Fi Direct. Veja o *Manual do usuário* online para instruções.

Epson iPrint para iOS/Android™



Epson Connect™

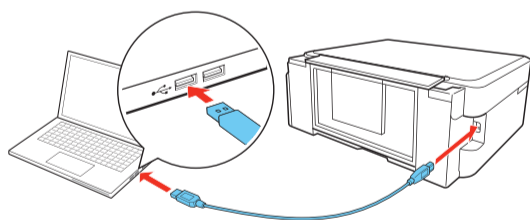
Faça uma conexão sem fios do seu tablet, smartphone ou computador. Imprima documentos e fotos do outro lado da sala ou do outro lado do mundo.

www.epson.com.br/connect

Problemas?

O meu produto não foi encontrado durante a instalação depois de conectá-lo usando um cabo USB.

Certifique-se de que ele está conectado firmemente conforme mostrado:



O visor da impressora está escuro.

Certifique-se de que o seu produto está ligado e aperte qualquer botão para acordá-lo do modo de repouso.

Indicadores de erro:

Caso veja um dos indicadores de erro abaixo, siga os passos aqui para continuar:

E-01	Erro da impressora. Abra a unidade do scanner e remova qualquer papel preso ou qualquer material de proteção que esteja dentro da impressora. Desligue a impressora e depois volte a ligá-la.
E-02	Erro do scanner. Desligue o produto e depois volte a ligá-lo.
W-01	Papel preso. Remova o papel da impressora e aperte o botão exibido no visor LCD para eliminar o erro. Você pode ter que desligar o produto e depois voltar a ligá-lo.

Dúvidas?

Manual do usuário

Clique no ícone na sua área de trabalho (ou na pasta **Aplicativos/Epson Software/Manual** no OS X) para acessar o *Manual do usuário* online (é necessário uma conexão à Internet).

Suporte técnico

Visite www.epson.com.br/suporte para baixar drivers, ver manuais, obter respostas às perguntas mais frequentes ou enviar um email à Epson.

Você também pode falar com um representante de suporte técnico se ligar para:

Brasil

Capitais e regiões metropolitanas: 3004-6627

Demais regiões: 0800-377-6627 / 0800-EPSONBR

Se o seu país não aparecer aqui, entre em contato com o escritório de vendas da Epson mais próximo. Taxas ou tarifas de longa distância podem ser cobradas.

Precisa de papel ou tinta?

Use tintas e papéis especiais Epson® para obter bons resultados. Você pode comprar suprimentos de um revendedor autorizado Epson. Para encontrar o revendedor mais próximo, visite o site www.epson.com.br ou contate a Epson conforme descrito na seção "Dúvidas?" neste pôster.



DESIGNED for
EXCELLENCE™

Epson printers, ink and specialty papers.

Tintas L455

Cor	Código
● Preto	T6641
● Ciano	T6642
● Magenta	T6643
● Amarelo	T6644



EPSON
EXCEED YOUR VISION

EPSON é uma marca registrada e EPSON Exceed Your Vision é uma logomarca registrada da Seiko Epson Corporation. Designed for Excellence é uma marca comercial da Epson America, Inc.

Mac e OS X são marcas comerciais da Apple Inc., registradas nos EUA e em outros países.

Aviso geral: Outros nomes de produtos são usados aqui somente com o propósito de identificação e podem ser marcas comerciais de seus respectivos donos. A Epson nega todo e qualquer direito sobre essas marcas.

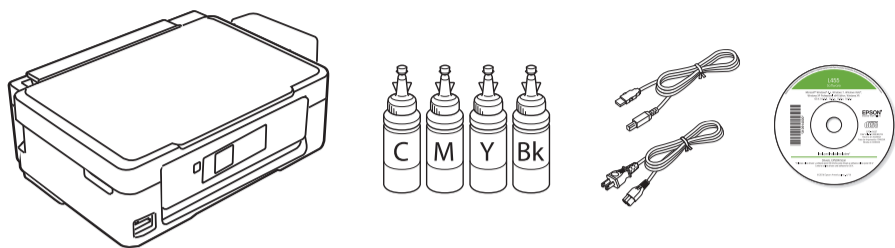
Esta informação está sujeita a modificações sem aviso prévio.

© 2017 Epson America, Inc., 5/17

País de impressão: XXXXXX

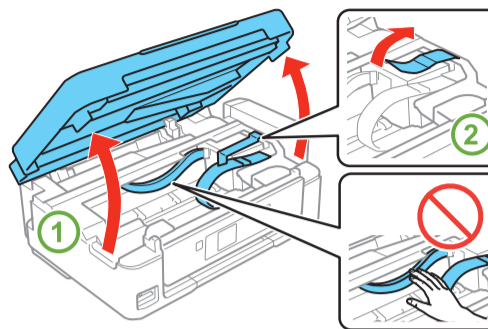
CPD-41539R1

1 Desembale la impresora



Nota: Las botellas de tinta incluidas deben utilizarse para la configuración del producto y no son para la reventa.

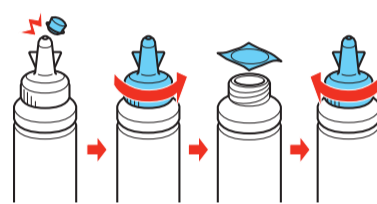
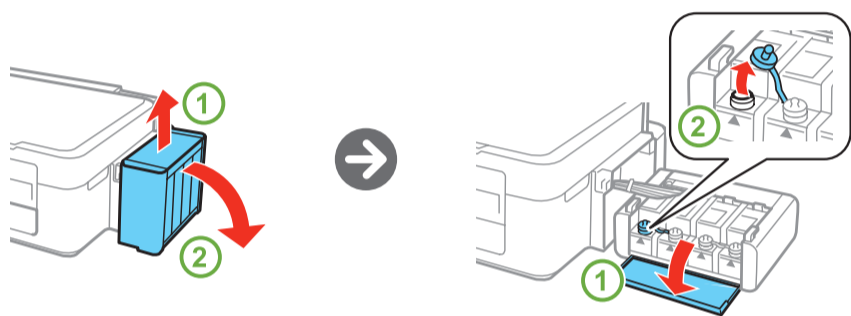
Precaución: No abra las botellas de tinta hasta que esté listo para llenar los tanques de tinta. Las botellas están embaladas herméticamente para garantizar su fiabilidad.



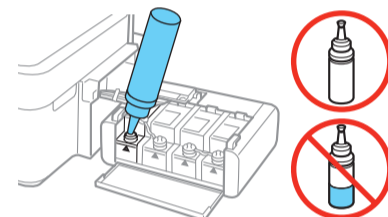
2 Llene los tanques de tinta

Nota: Este producto requiere un manejo cuidadoso de la tinta. Utilice guantes de plástico y coloque una hoja de papel por debajo de la unidad de tanques de tinta cuando llene o rellene los tanques de tinta ya que la tinta podría salpicar. Si la tinta se derrama, límpiela de inmediato para evitar manchas permanentes. Si mancha su ropa o sus pertenencias con tinta, es posible que la mancha sea permanente.

Advertencia: Mantenga las botellas de tinta fuera del alcance de los niños y no ingiera la tinta.

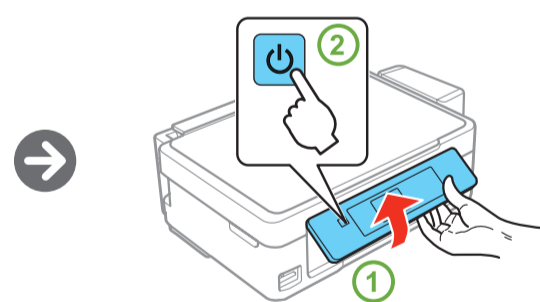
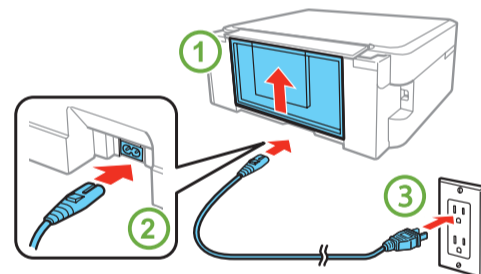
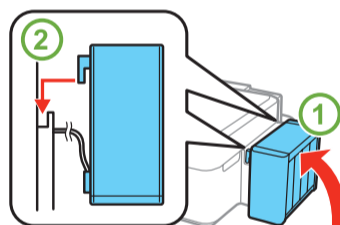


Precaución: Vuelva a enroscar la tapa de la botella de tinta firmemente o la tinta se podría derramar.

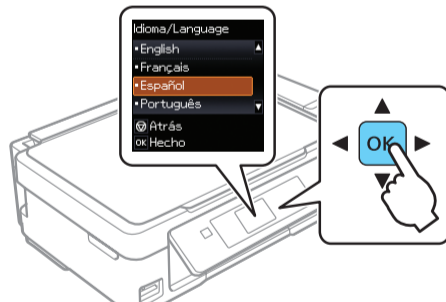


Durante la configuración inicial, utilice las botellas de tinta incluidas con el producto y utilice toda la tinta.

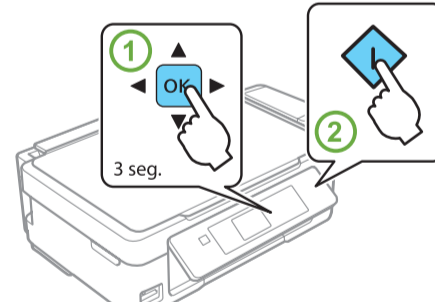
Llene cada tanque con el color de tinta correcto.




Ajuste el panel de control, luego encienda el producto.

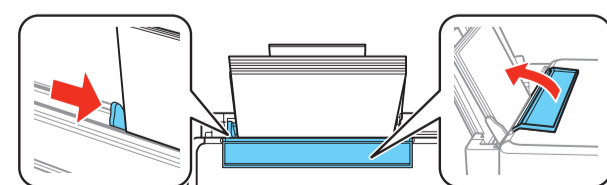
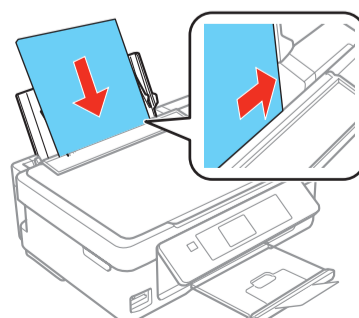
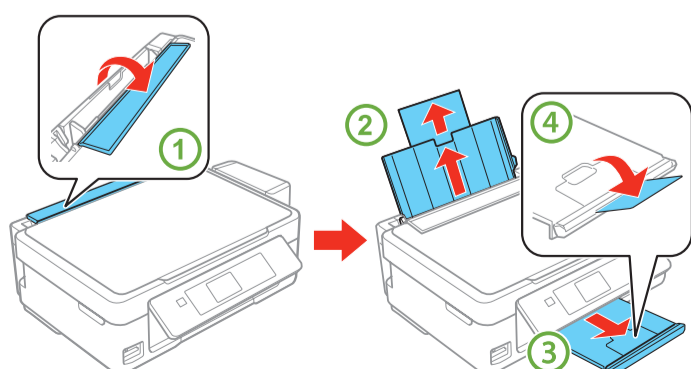


Seleccione su idioma, luego pulse el botón **OK**.



Cuando vea un mensaje en la pantalla LCD, pulse el botón **OK** por **3 segundos**, luego pulse el botón  de iniciar para iniciar la carga de la tinta. La carga de la tinta se tardará aproximadamente 20 minutos.

3 Cargue papel



Seleccione los ajustes de papel en el panel de control del producto.

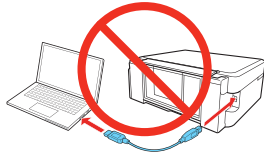
4 Instale el software

Nota: Si su computadora no tiene un lector de CD/DVD o si está utilizando un Mac, se requiere una conexión a Internet para obtener el software del producto.

Con el CD

1 Asegúrese de que el producto **NO ESTÉ CONECTADO** a la computadora.

Windows®: Si aparece la pantalla Nuevo hardware encontrado, haga clic en **Cancelar** y desconecte el cable USB.



2 Introduzca el CD del producto o descargue y ejecute el paquete de software del producto. Anote el nombre del archivo y dónde lo guardó para que lo pueda recuperar fácilmente.

www.latin.epson.com/soporte/L455

3 Siga las instrucciones que aparecen en la pantalla de la computadora para ejecutar el programa de instalación.

OS X: Instale la utilidad Software Updater para recibir actualizaciones del firmware y software para su producto.

4 Cuando vea la pantalla Seleccione el tipo de conexión, seleccione una de las siguientes opciones:

• Conexión inalámbrica

En la mayoría de los casos, el instalador del software automáticamente intenta configurar la conexión inalámbrica. Si la configuración falla, es posible que tenga que ingresar el nombre (SSID) y la contraseña de red.

• Conexión USB directa

Asegúrese de tener el cable USB a la mano.

Impresión desde dispositivos móviles

Para imprimir desde un dispositivo móvil, su producto debe estar configurado para la impresión inalámbrica o Wi-Fi Direct. Consulte el *Manual del usuario* en línea para obtener instrucciones.

Epson iPrint para iOS/Android™



Epson Connect™

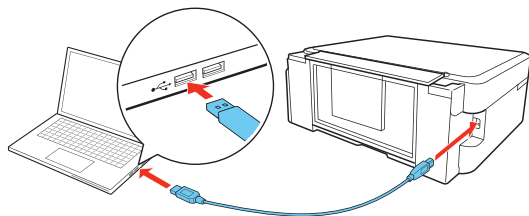
Conéctese de forma inalámbrica desde su tableta, teléfono inteligente o computadora. Imprima documentos y fotos desde el otro lado de la habitación o desde cualquier parte del mundo.

www.latin.epson.com/connect

¿Problemas?

Mi producto no es detectado durante la configuración después de conectarlo con un cable USB.

Compruebe que el cable USB esté bien conectado, tal como se muestra a continuación.



La pantalla de la impresora está oscura.

Compruebe que el producto esté encendido y pulse cualquier botón para activarlo.

Indicadores de error

Si ve uno de los siguientes indicadores de error, siga los pasos descritos aquí para continuar:

E-01	Error de la impresora. Levante la unidad del escáner y retire el papel obstruido o cualquier material de protección que se encuentre en el interior del producto. Apague el producto y luego vuelva a encenderlo.
E-02	Error del escáner. Apague el producto y luego vuelva a encenderlo.
W-01	Obstrucción de papel. Retire el papel del producto y pulse el botón que aparece en la pantalla LCD para eliminar el error. Es posible que tenga que apagar el producto y luego volver a encenderlo.

¿Preguntas?

Manual del usuario

Haga clic en el icono situado en el escritorio (o en la carpeta **Aplicaciones/Epson Software/Manual** en OS X) para acceder al *Manual del usuario* en línea (se requiere una conexión a Internet).

Soporte técnico

Visite la página www.latin.epson.com/soporte para descargar drivers, ver manuales, obtener respuestas a preguntas frecuentes o enviar un correo electrónico a Epson.

También puede hablar con un técnico de soporte al marcar uno de los siguientes números de teléfono:

Argentina	(54 11) 5167-0300 0800-288-37766	México	01-800-087-1080
Bolivia*	800-100-116	México, D.F.	(52 55) 1323-2052
Chile	(56 2) 2484-3400	Nicaragua*	00-1-800-226-0368
Colombia	018000-915235	Panamá*	00-800-052-1376
Bogotá	(57 1) 523-5000	Paraguay	009-800-521-0019
Costa Rica	800-377-6627	Perú	0800-10126
Ecuador*	1-800-000-044	Lima	(51 1) 418-0210
El Salvador*	800-6570	República Dominicana*	1-888-760-0068
Guatemala*	1-800-835-0358	Uruguay	00040-5210067
Honduras**	800-0122 Código NIP: 8320	Venezuela	(58 212) 240-1111

*Para llamar desde teléfonos móviles a estos números gratuitos, póngase en contacto con su operador telefónico local.

**Marque los primeros 7 dígitos, espere un mensaje de respuesta y luego ingrese el código NIP.

Si su país no aparece en la lista anterior, comuníquese con la oficina de ventas de Epson más cercana. Pueden aplicar tarifas de larga distancia o interurbanas.

¿Necesita tinta y papel?

Utilice tinta y papel especial Epson® para obtener buenos resultados. Puede adquirirlos de un distribuidor de productos Epson autorizado. Para encontrar el más cercano, visite la página www.latin.epson.com o comuníquese con Epson, tal como se describe en la sección "¿Preguntas?" de este póster.



DESIGNED for EXCELLENCE™

Epson printers, ink and specialty papers.

Tinta de la L455

Color	Código
Negro	T6641
Cian	T6642
Magenta	T6643
Amarillo	T6644



EPSON
EXCEED YOUR VISION

EPSON es una marca registrada y EPSON Exceed Your Vision es un logotipo registrado de Seiko Epson Corporation. Designed for Excellence es una marca comercial de Epson America, Inc.

Mac y OS X son marcas comerciales de Apple Inc., registradas en EE.UU. y en otros países.

Aviso general: El resto de los productos que se mencionan en esta publicación aparecen únicamente con fines de identificación y pueden ser marcas comerciales de sus respectivos propietarios. Epson renuncia a cualquier derecho sobre dichas marcas.

La información contenida en la presente está sujeta a cambios sin previo aviso.

© 2017 Epson America, Inc., 5/17

Impreso en XXXXXX