

Guia Rápido - Instalando o Purificador de Água PE10B/PE10X

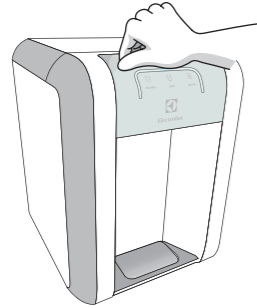
Para mais informações, consulte o Manual de Instruções que acompanha o produto, nas Seções "Como Usar" e "Painel de Controle".



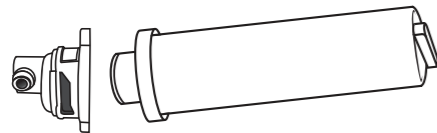
1º Abra a parte de cima da embalagem, retire o tampo de isopor® e os acessórios contidos nele.



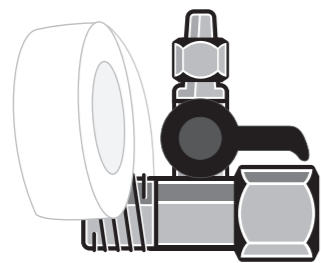
2º Antes de ligar o produto na tomada de energia elétrica, retire o filme plástico do painel para evitar que danifique os sensores de acionamento.



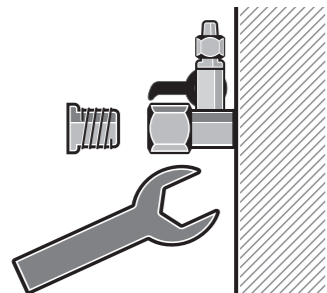
3º Encaixe o cabeçote de limpeza no filtro, girando o conjunto no sentido horário.



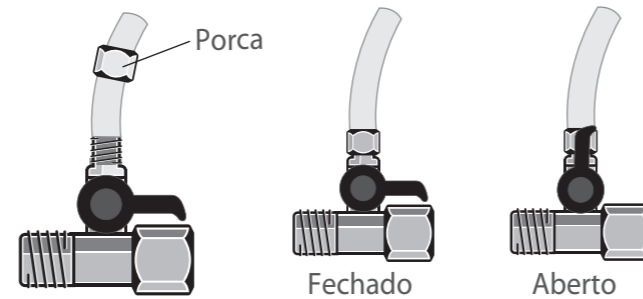
4º Passe a fita veda rosca no adaptador de 1/2".



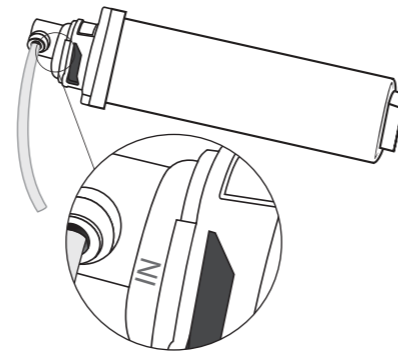
5º Rosqueie o adaptador na conexão de água na parede com uma chave de boca ou inglesa (22mm). Utilize a tampa cega que acompanha o produto para fechar o adaptador ou uma torneira com rosca de 1/2".



6º Passe a porca pela mangueira e conecte-a ao adaptador de 1/2".



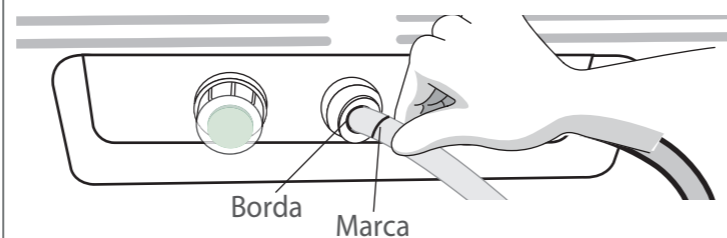
7º Conecte a mangueira na entrada do cabeçote de limpeza conectado ao filtro (IN). Abra o registro de água e deixe fluir aproximadamente 5 litros. Após, feche o registro.



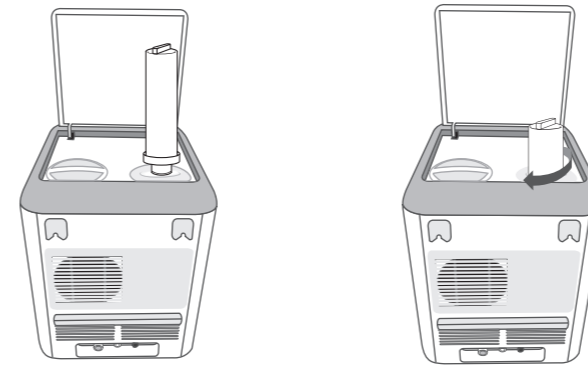
8º Com uma caneta, marque 17mm na ponta da mangueira que será conectada atrás (na entrada d'água) do purificador.



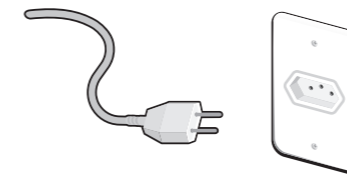
9º Coloque a mangueira na entrada, até que a marca fique na borda do conector.



10º Retire o cabeçote de limpeza do filtro e insira o filtro no purificador. Gire-o no sentido horário até o final do curso.



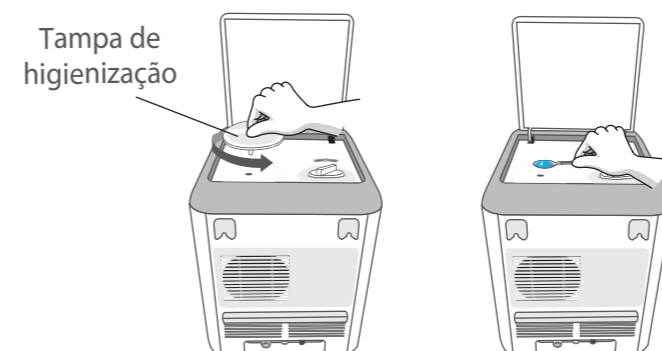
11º Conecte a tomada ao ponto de energia elétrica (127 ou 220V - produto bivolt automático).



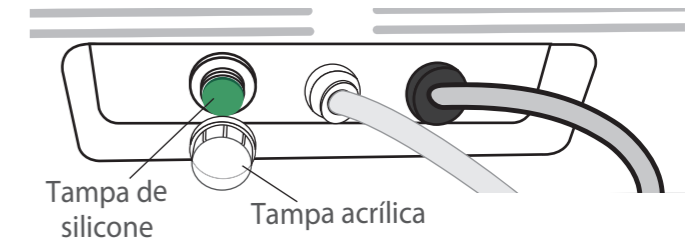
12º Aperte logo em seguida o botão de reset por 5 segundos. O alerta de filtro do painel frontal irá piscar 3 vezes.



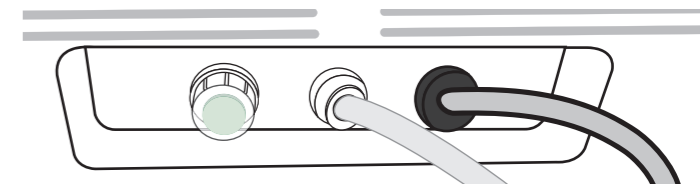
13º Abra o registro de água. Pressione a tecla "GELADA" e aguarde até que comece a sair água. Pressione qualquer tecla para parar o fluxo. Para higienizar o produto, retire a tampa de higienização. Coloque uma colher de sobremesa de água sanitária para higienização e uma de vinagre incolor para tirar o gosto de plástico.



14º Após 30 minutos, leve o produto até a pia, retire a tampa acrílica e a de silicone do dreno. Aguarde até que toda água do reservatório saia do produto. Insira novamente as respectivas tampas, fechando o dreno.



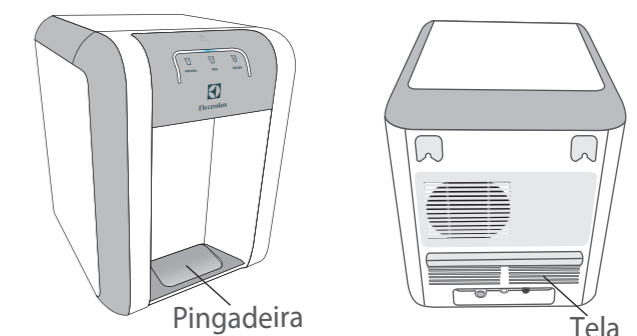
15º Abra o registro, aperte a tecla de água gelada e aguarde até sair a água. Retire aproximadamente 5 litros de água pela tecla "GELADA". Caso ainda haja gosto na água, retire mais 5 litros de água pela tecla "GELADA".



16º Pronto! Seu purificador de água Electrolux já pode ser utilizado. Para obter água gelada, pressione apenas com um toque a tecla "GELADA" e aguarde até que comece a sair água. Aguarde aproximadamente 1 hora para retirar o primeiro copo de água "GELADA".

IMPORTANTE:

- Mantenha a pingadeira sempre limpa e sem água.
- Lave a tela mantendo-a sempre limpa.



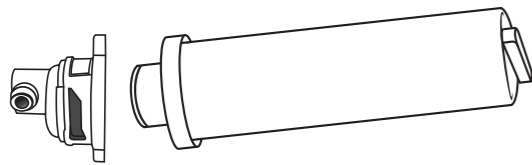
NÃO JOGUE FORA ESTE FOLHETO, POIS ELE PODERÁ SER ÚTIL PARA FUTURAS CONSULTAS.

Troca do Filtro e Higienização do Purificador PE10B/PE10X

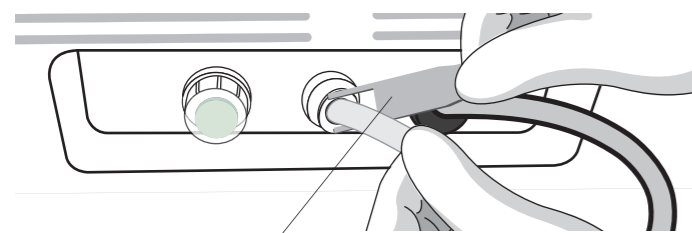
Para mais informações, consulte o Manual de Instruções que acompanha o produto, nas Seções "Como Usar" e "Painel de Controle".



1º Encaixe o cabeçote do filtro e o filtro NOVO, girando o conjunto no sentido horário.

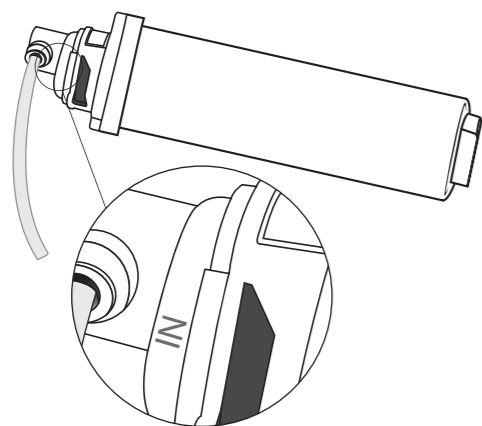


2º Feche o registro de água. Com o auxílio da haste, pressione a borda do conector de entrada da água e puxe a mangueira instalada atrás do produto.



haste

3º Conecte a mangueira na entrada do cabeçote de limpeza conectado ao filtro (IN). Abra o registro de água e deixe fluir aproximadamente 5 litros. Após, feche o registro.



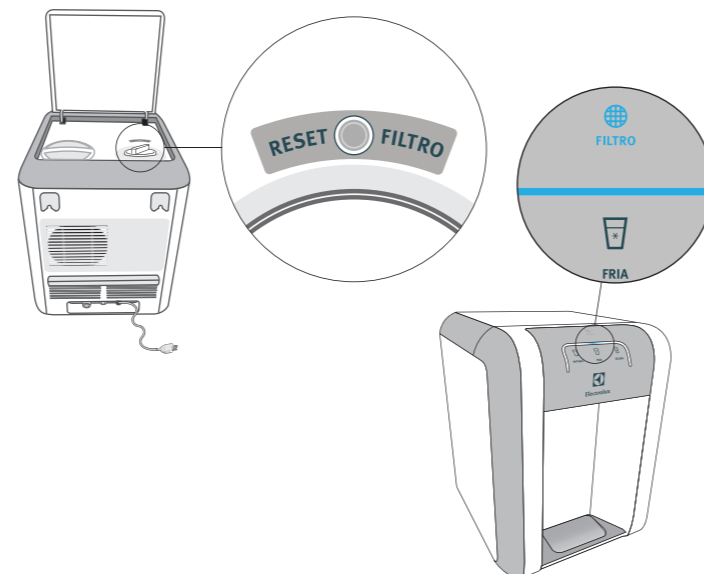
4º Retire o filtro saturado (usado) do purificador de água, girando no sentido anti-horário.



5º Retire o cabeçote de limpeza conectado ao filtro e coloque o filtro novo no purificador de água, girando no sentido horário.



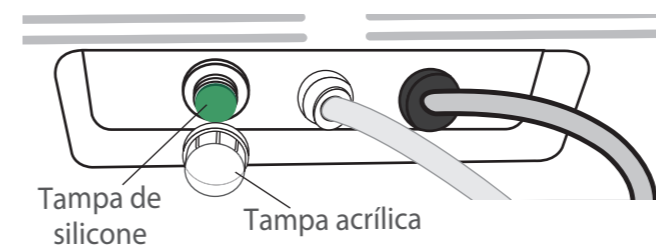
6º Aperte logo em seguida o botão de reset por 5 segundos. O alerta de filtro do painel frontal irá piscar 3 vezes.



7º Abra o registro de água. Pressione a tecla "GELADA" e aguarde até que comece a sair água. Pressione qualquer tecla para parar o fluxo. Para higienizar o produto, retire a tampa de higienização. Coloque uma colher de sobremesa de água sanitária para higienização.



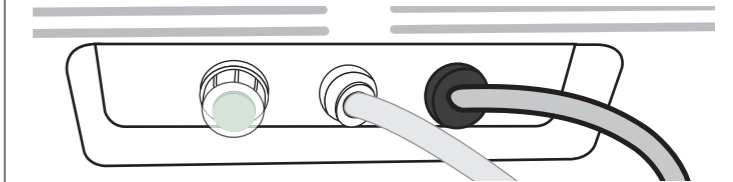
8º Feche o registro. Após 30 minutos, leve o produto até a pia, retire a tampa acrílica e a de silicone do dreno. Aguarde até que toda água do reservatório saia do produto. Insira novamente as respectivas tampas, fechando o dreno.



Tampa de silicone

Tampa acrílica

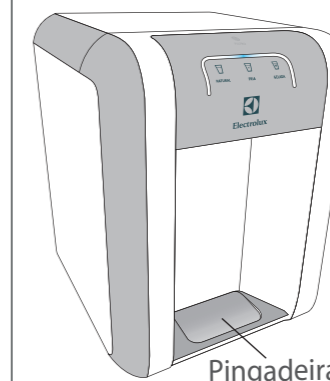
9º Abra o registro, aperte a tecla de água gelada e aguarde até sair a água. Retire aproximadamente 5 litros de água pela tecla "GELADA". Caso ainda haja gosto na água, retire mais 5 litros de água pela tecla "GELADA".



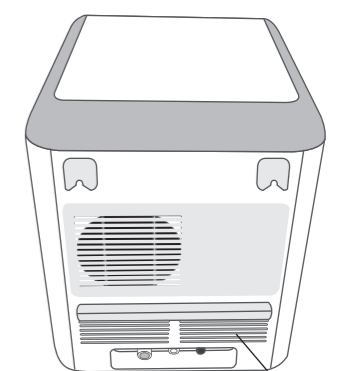
10º Pronto! Seu purificador de água Electrolux já pode ser utilizado. Para obter água gelada, pressione apenas com um toque a tecla "GELADA" e aguarde até que comece a sair água. Aguarde aproximadamente 1 hora para retirar o primeiro copo de água "GELADA".

IMPORTANTE:

- Mantenha a pingadeira sempre limpa e sem água.
- Lave a tela mantendo-a sempre limpa.



Pingadeira



Tela

NÃO JOGUE FORA ESTE FOLHETO, POIS ELE PODERÁ SER ÚTIL PARA FUTURAS CONSULTAS.