



Rua Nelson Carraro, 2001 / Bento Gonçalves  
Rio Grande do Sul / Brasil / Cep: 95700-000  
Fone: (55) 54 3455 12 12 / Fax: (55) 54 3455 12 11  
www.carraro.com.br / FEV 2013 / Código: 25640



LISTA DE PIEZAS / LIST OF PARTS / RELAÇÃO DE PEÇAS

Item	Piezas	Pieces	Peças
1	Tapa de Mesa	Table Top	Tampo de Mesa
2	Pata de Mesa	Table Leg	Pé de Mesa

Limpeza del Mueble: Structura cromada  
Utilice una franela con vaselina cada 6 meses.

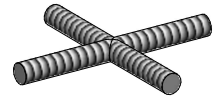
Furniture Cleaning: Chromed structure  
Use a cotton fabric with vaseline each 6 month.

Limpeza do Móvel: Armações cromadas  
Passar um pano ou flanela com vaselina a cada seis meses.

FERRAMIENTAS/HARDWARE/FERRAMENTAS



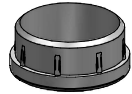
PERSONAS NECESARIAS PARA EL MONTAJE  
PEOPLE REQUIRED FOR ASSEMBLY  
PESSOAS NECESSÁRIAS PARA A MONTAGEM



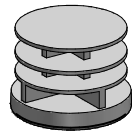
A Cruzeta 56x56 M6 | 2un



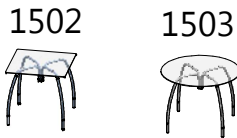
B Porca Cega M6 | 8un



C Ponteira 31,75mm | 4un

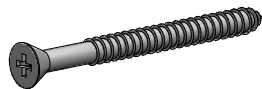


D Ponteira 31,75mm c/ Anéis | 4un



E Ventosa c/ Rosca | 4un

1504



F Parafuso 4,5 x 50 | 4un

DICAS DE CONSERVAÇÃO

- Não utilizar na limpeza produtos abrasivos tais como: palha de aço, álcool, vinagre, limão, saponáceo, ou produtos corrosivos que possam riscar ou descolar a película protetora dos móveis;

- Na limpeza de móveis em geral, napas e fórmicas, deve ser utilizado um pano levemente umedecido e sabão neutro;

- Para armações cromadas deve ser utilizado pano ou flanela levemente umedecido com vaselina para conservação desta. Para limpeza de tecidos deve ser utilizado aspirador de pó, espanador e um pano levemente umedecido;

- Para a movimentação do móvel, é importante que este seja levantado do chão, pois ao arrastá-lo pode causar avarias estruturais;

- Não deixe o móvel em exposição a intempéries;

CERTIFICADO DE GARANTIA

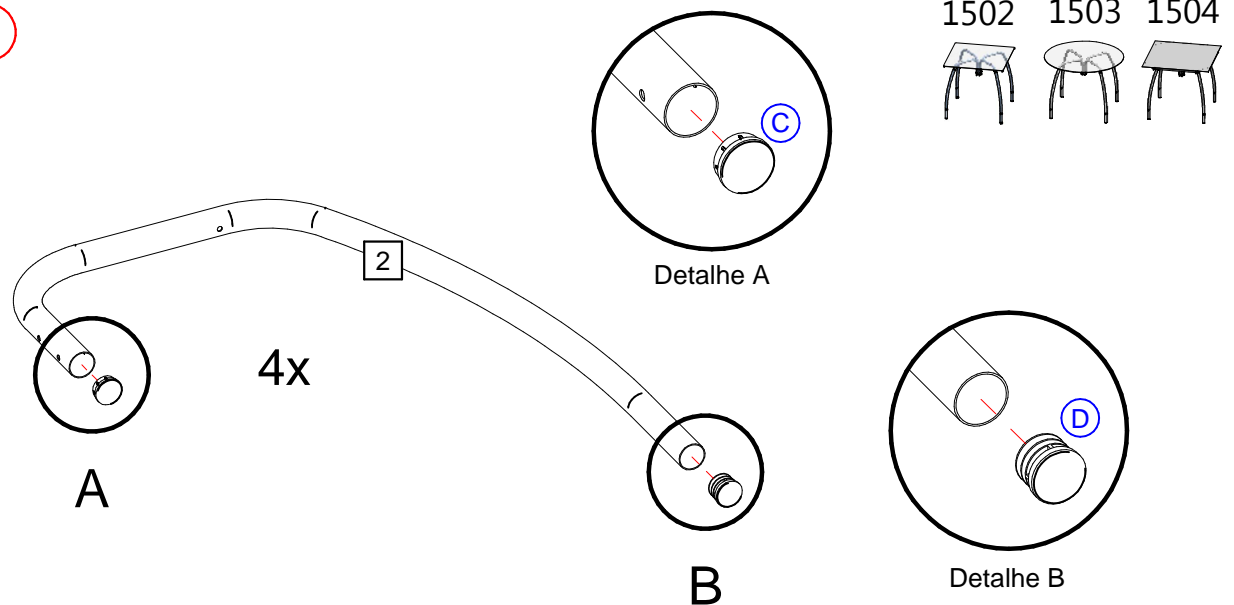
A garantia Carraro é de 12 meses e inicia-se a contagem a partir da emissão da nota fiscal de compra. A garantia cobre somente defeitos de fabricação.

Deve-se verificar se a montagem foi feita corretamente, pois este é o momento ideal para detectar qualquer problema de fabricação.

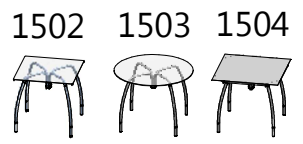
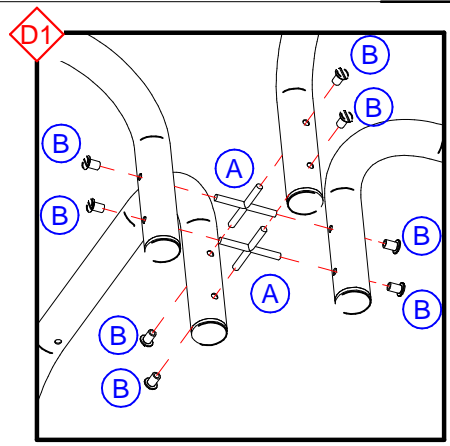
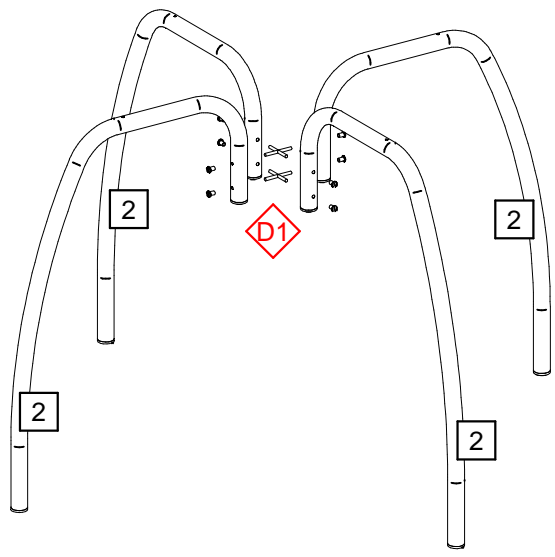
LISTA DE PIEZAS / LIST OF PARTS / RELAÇÃO DE PEÇAS

PEÇA	DESCRIÇÃO	QTDE	DIMENSÕES	TONALIDADES			
				BRANCO	CADIZ	SEM COR	CROMADO
1	TAMPO 1502	1	800 x 800 x 6	-	-	035000280	-
	TAMPO 1503	1	Ø1050 x 6	-	-	027602936	-
	TAMPO 1504	1	875 x 875 x 25	150415143	150413598	-	-
2	PÉ DE MESA	4	Ø31,75 x 1,06 x 1225	-	-	-	150200225

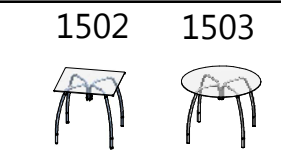
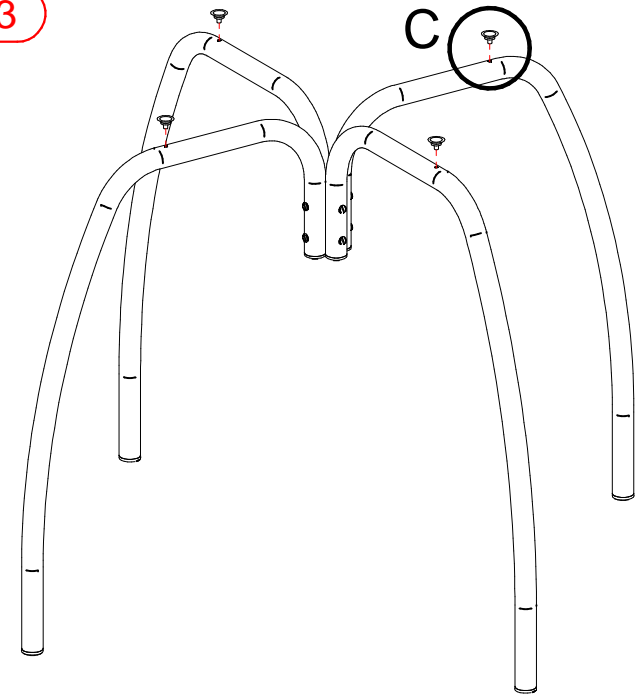
01



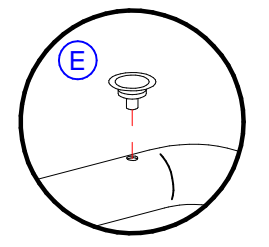
02



03

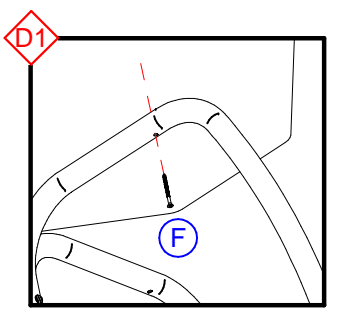
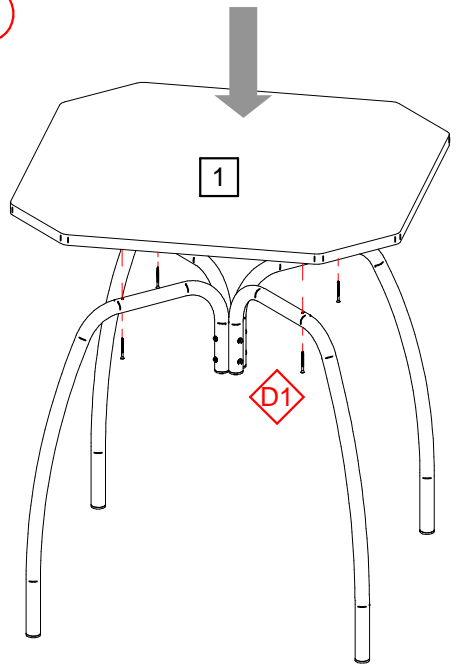


ATENÇÃO!



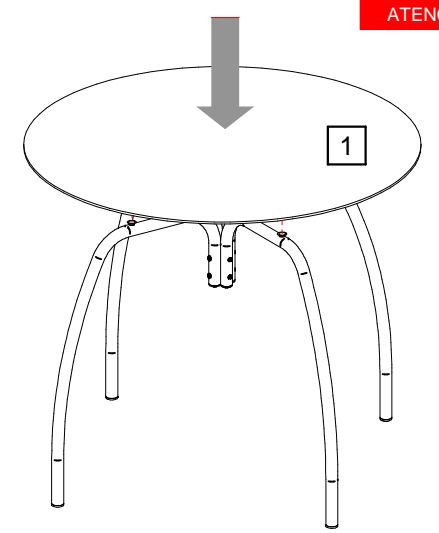
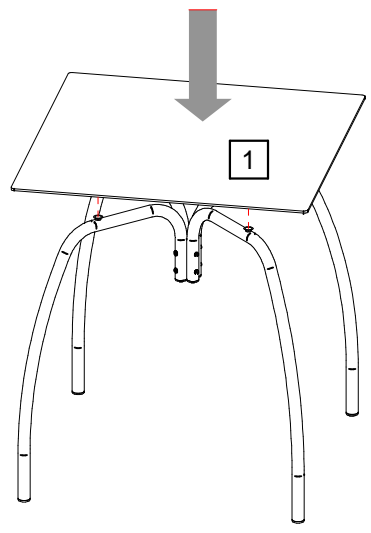
Detalhe C

04



ATENÇÃO!

04



ATENÇÃO!