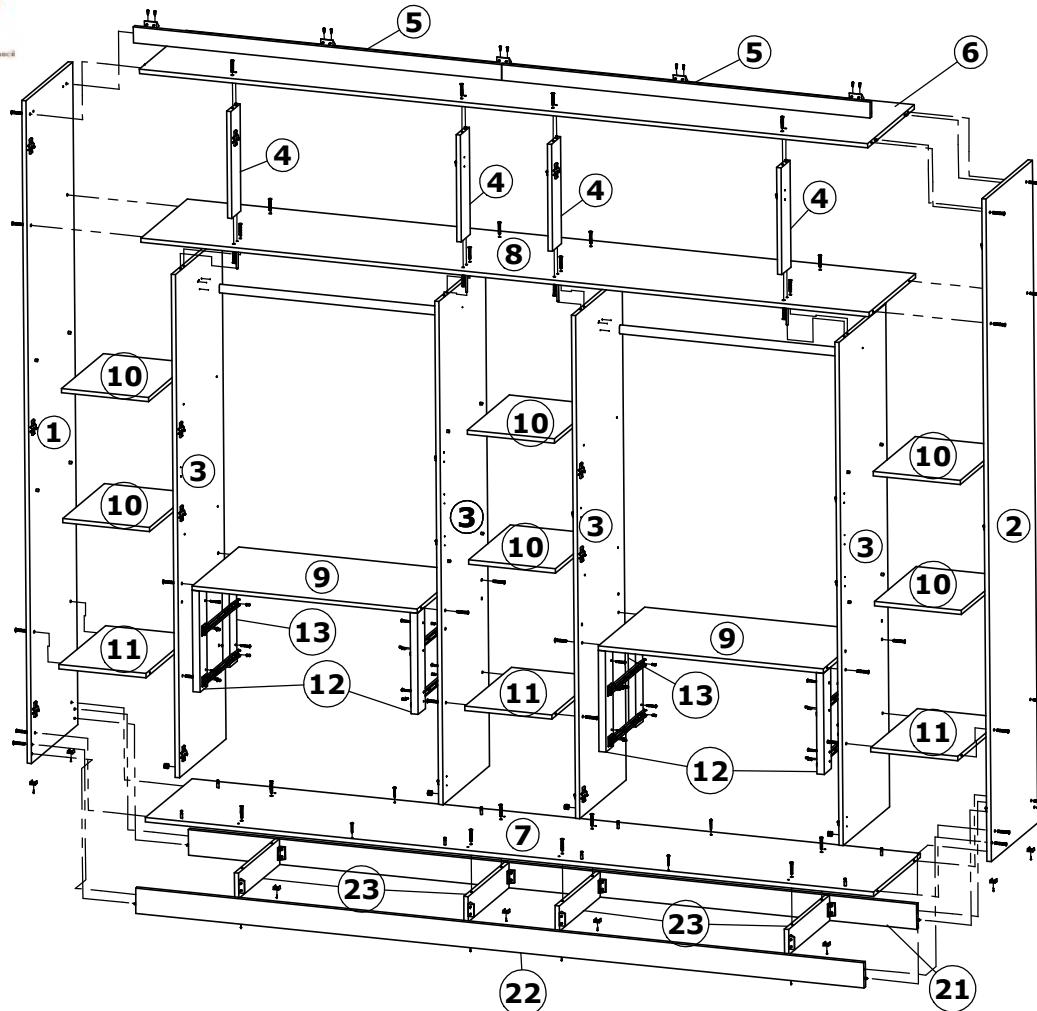




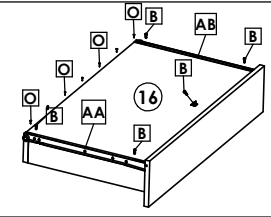
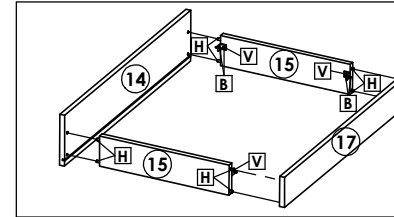
# Roupeiro Royale Plus 7 Portas / Wardrobe Royale Plus 7 Doors / Ropero Royale Plus 7 Puertas

Faithful+Riddick



## Montagem Gavetas

quinta-feira, 29 de agosto de 2019



## Roupeiro Royale Plus Canela BP / Noce Brilho

Peça Piece Pieza	Cod.	Descrição	Description	Descripción	Qtde Qty Cant	Compr Length Largo	Larg. Width Ancho	Esp. Thickness Espesor
1	P16278	Lateral Esquerda	Left Panel	Lateral Izquierda	1	2298	450	15
2	P16279	Lateral Direita	Right Panel	Lateral Derecha	1	2298	450	15
3	P16280	Divisão Direita/Esquerda	Right/Left Division	División Dercha/Izquierda	4	1745	450	15
4	P16293	Divisão Maleiro	Maleiro Division	División Maleiro	4	370,5	88	15
5	P16292	Moldura Sup	Sup. frame	Marco sup.	2	1296	55	15
6	P16281	Tampo Sup	Surface Sup	Tapa Sup	1	2562	450	15
7	P16282	Tampo Inf.	Inf Top	Tapa Inf	1	2562	450	15
8	P16283	Tampo Intermediário	Intermediate Top	Tapa	1	2562	450	15
9	P16285	Tampo (Um lado sem pintura)	Cover (One side unpainted)	Tapa ( Un lado sin pintura)	2	792	450	15
10	P16284	Prateleira	shelf	estante	6	306	404	15
11	P16286	Tampo Int	Int Top	Tapa Int	3	306	450	15
12	P16320	Distanciador Gaveta	Drawer Spacer	Espaçador del Cajón	4	351	70	25
13	P16321	Distanciador Gav S/ Pint	Drawer Spacer s/ pint	Espaçadpr del Cajón s/pint	4	351	70	25
14	P16294	Frente Gaveta	Drawer Frontal	Frente del Cajón	4	732	149	15
15	P15871	Lateral Gaveta	Side Drawer	Lateral del Cajón	8	385	88	15
16	P16275	Fundo Gaveta	Bottom Drawer	Fondo del Cajón	4	717	406	2,5
17	P16273	Traseiro Gaveta	Rear Drawer	Traseo del Cajón	4	717	88	15
18	P16295	Fundo Vert Maior	Greater Vert Fund	Gran Fondo Vert	4	1767	400	2,5
19	P16296	Fundo Vert Menor	Smaller Vert Fund	Fondo más pequeño	3	1767	321	2,5
20	P16297	Fundo Horizontal	Horizontal background	Fondo horizontal	1	2578	393	2,5
21	P16290	Traseiro Pé	Rear Foot	Traseiro Pie	1	2562	88	15
22	P16289	Frente Pé	Front Foot	Frente Pie	1	2562	88	15
23	P16291	Divisão Pé	Foot division	División del pie	4	396	88	15

Cod. Qnt.

A 8	B 104	C 16	D 60	E 100	F 8	G 8	H 44	I 3
J 20	K 8	L 4	M 13	N 56	O 215	P 12	Q 3	R 8
S 8	T 44	U 4	V 16	W 25	X 25	Y 4	Z 1	AA 4
AB 4	AC 4	AD 4	AE 2	AF 2	AG 4	AH 3	AI 16	AJ 12
								AK 24

## 4990 - Royale Plus Canela BP c Noce Brilho

24	P16287	Porta Maior CNL	Door CNL	Puerta CNL	4	2172	400	15
25	P16288	Porta Menor Noce	Door Noce	Puerta Noce	3	2172	316	15



**Atenção com a cor do acabamento!  
Em caso de assistência solicitar o código de acordo com a cor da peça.**

Medidas em mm



# Roupeiro Royale Plus 7 Portas / Wardrobe Royale Plus 7 Doors / Ropero Royale Plus 7 Puertas

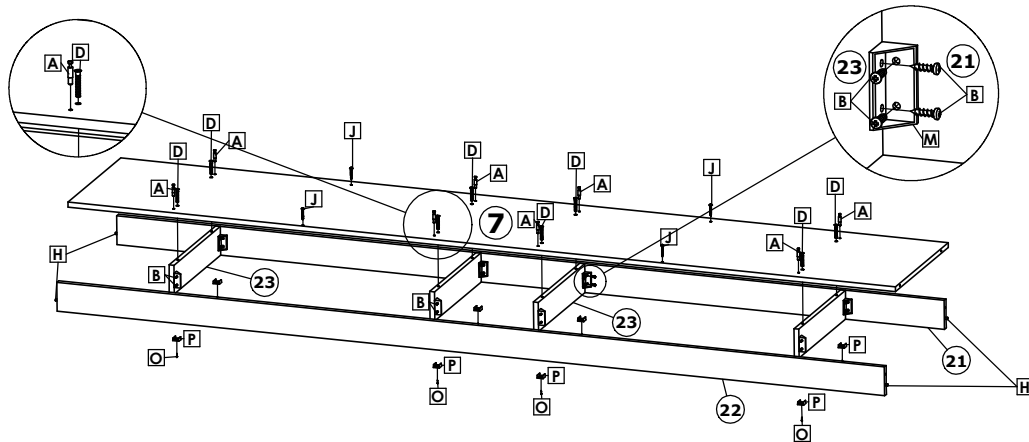
## 1º Passo / Step / Paso

### Atenção / Attention / Atención

Inicie a Montagem, fixando Frente (22), Traseiro (21) e Divisão Pé (23), Utilizando Cantoneira (M) e Parafusos (B). Em seguida faça a fixação do Tampo inferior (7) com Parafusos (J) e (D).

Comience el ensamblaje uniendo la parte delantera (22), la parte trasera (21) y la división de pie (23), utilizando el ángulo (M) y los tornillos (B). Luego fije la parte inferior inferior (7) con los tornillos (J) y (D).

Begin Assembly by securing Front (22), Rear (21), and Foot Division (23), Using Angle (M) and Screws (B). Then fasten Bottom Top (7) with Screws (J) and (D).

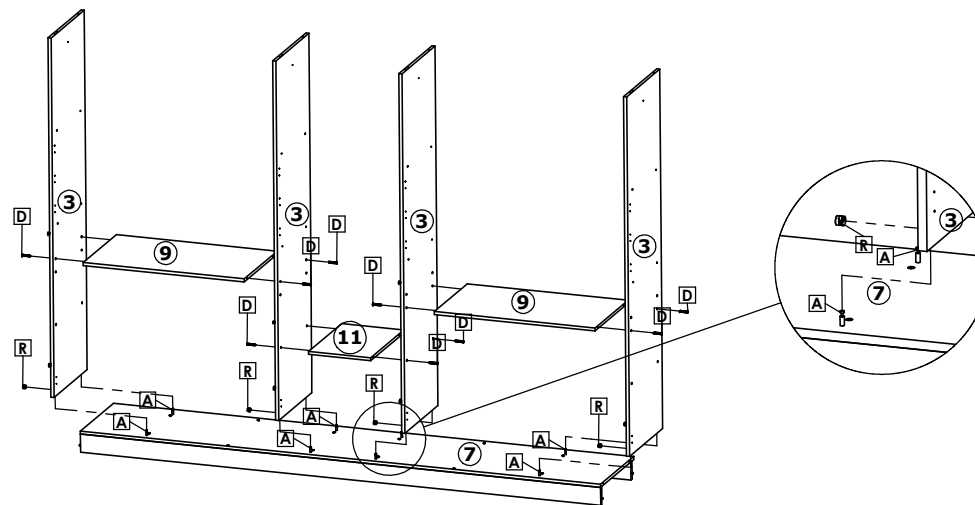


## 2º Passo / Step / Paso

Após a montagem da Base do Roupeiro, posicione as Divisões (3) sobre o Tampo (7) e fixe com Parafusos (A) e Tambor (R). Em seguida fixe os tampo (9) e (11) com Parafusos (D).

Después de montar la base del armario, coloque las divisiones (3) en la parte superior (7) y fíjelas con los tornillos (A) y el tambor (R). En seguida asegure las tapas (9) y (11) con tornillos (D).

After mounting the Wardrobe Base, position Divisions (3) on Top (7) and secure with Screws (A) and Drum (R). Then fasten tops (9) and (11) with Screws (D).

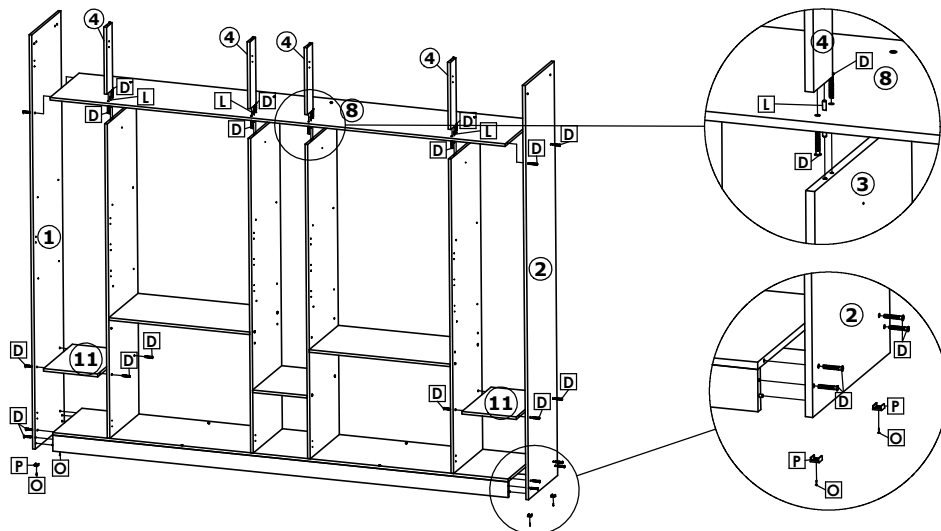


## 3º Passo / Step / Paso

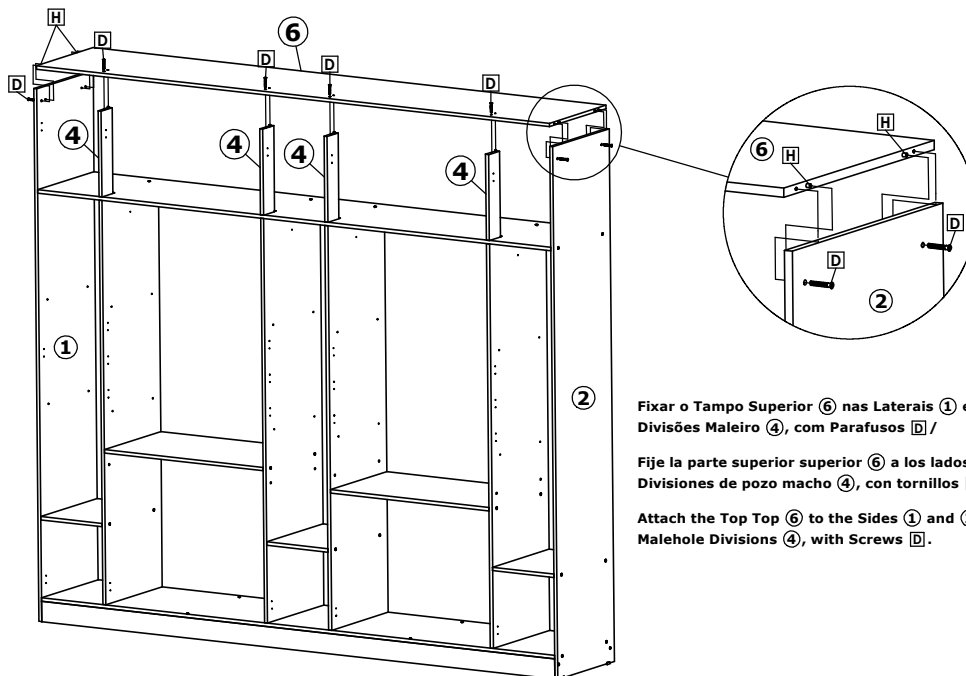
Faça a montagem externa do Tampo (8) com a Divisão Maleiro (4), fixandos com Parafuso (D) e Cavilha (L). Logo fixar conjunto sobre as Divisões (3) e entre as Laterais (1) e (2) com Parafusos (D).

Realice el montaje externo del Top (8) con el Maleiro Division (4), fijando con Tornillo (D) y Tornillo (L). Luego arregla el set en el Divisiones (3) y entre las caras (1) y (2) con tornillos (D).

Make the external assembly of the Top (8) with the Maleiro Division (4), fixing with Screw (D) and Bolt (L). Then fix the set on the Divisions (3) and between Sides (1) and (2) with Screws (D).



## 4º Passo / Step / Paso



Fixar o Tampo Superior (6) nas Laterais (1) e (2) e Divisões Maleiro (4), com Parafusos (D).

Fije la parte superior superior (6) a los lados (1) y (2) y Divisiones de pozo macho (4), con tornillos (D).

Attach the Top Top (6) to the Sides (1) and (2) and Malehole Divisions (4), with Screws (D).

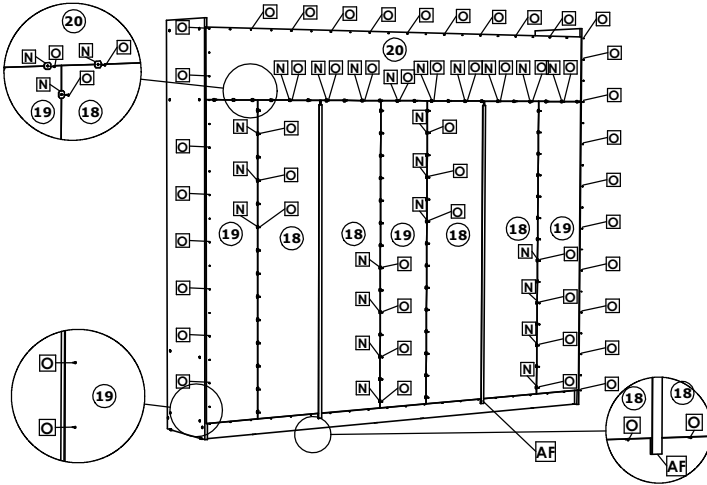
# Roupeiro Royale Plus 7 Portas / Wardrobe Royale Plus 7 Doors / Ropero Royale Plus 7 Puertas

## 5º Passo / Step / Paso

Inicie a montagem pelo fundo (20), utilize Pregos (O) e Presilhas (N). Em seguida fixe os fundos (18) e (19) com Pregos (O), Presilhas (N) e Perfil H (AF) /

Comience el montaje desde la parte inferior (20), use los clips Nails (O) y (N). Luego asegure los fondos inferiores (19) y (18) con los Nails (O), Clips (N) y Perfil H (AF) /

Begin mounting from the bottom (20), use Nails (O) and Clips (N). Then secure the bottom (18) and (19) with Nails (O), Clips (N) and Perfil H (AF) /

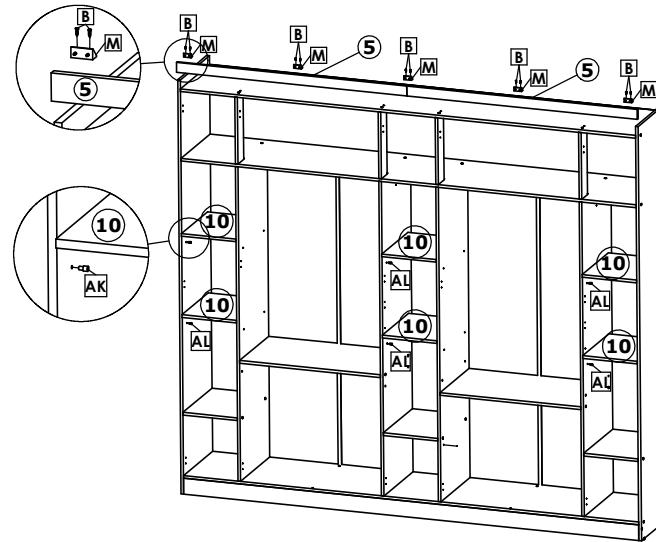


## 6º Passo / Step / Paso

Após posicionar as Molduras Superior (5), fixa-las com Parafusos (B) e Cantoneira (M) /

Después de colocar los marcos superiores (5), asegúrelos con los tornillos (M) y el ángulo (M) /

After positioning Top Frames (5), secure them with Screws (B) and Angle (M) /

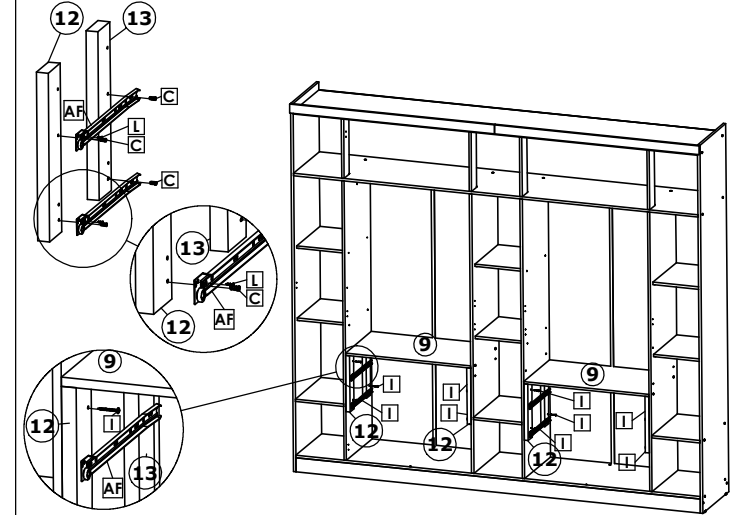


## Peso Suportado / Weight supported / peso que soporta

Após montar o conjunto Distanciador + Corrediça, alinhar a borda do Distanciador (12) com a borda do Tampo (9) e fixar com parafusos (I) /

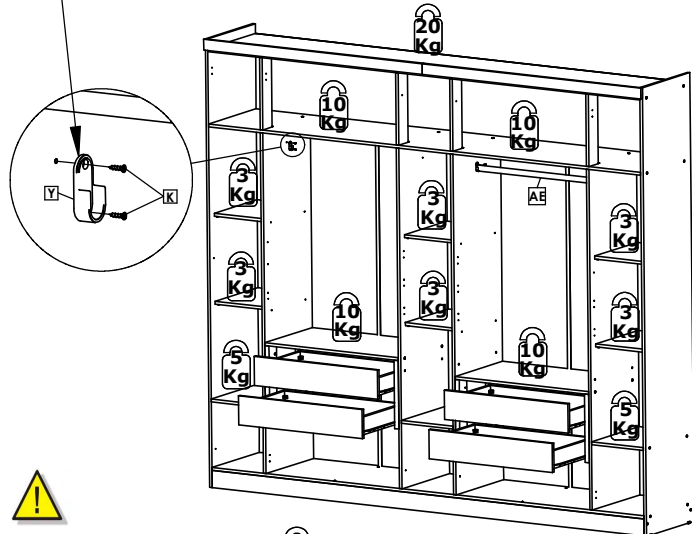
Después de montar el conjunto Distancia + Deslizador, alinee el borde de la Distancia (12) con el borde del Top (9) y asegure con tornillos (I) /

After mounting the Distance + Slide assembly, align the edge of Distance (12) with the edge of Top (9) and secure with screws (I) /



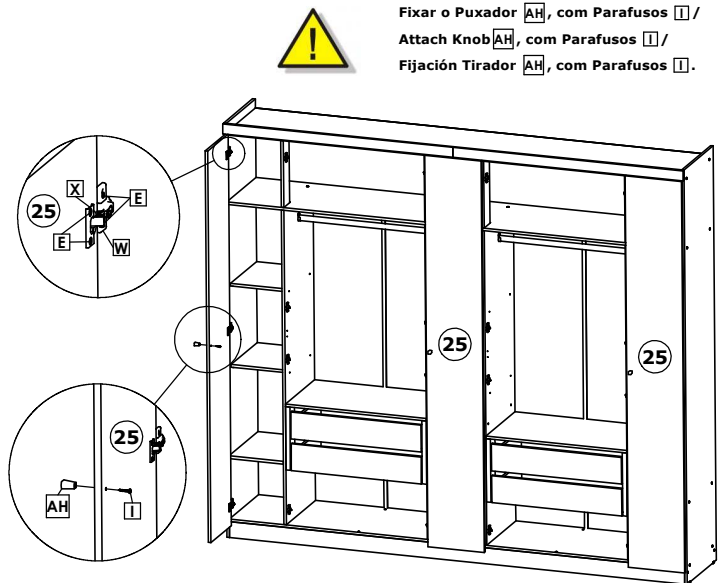
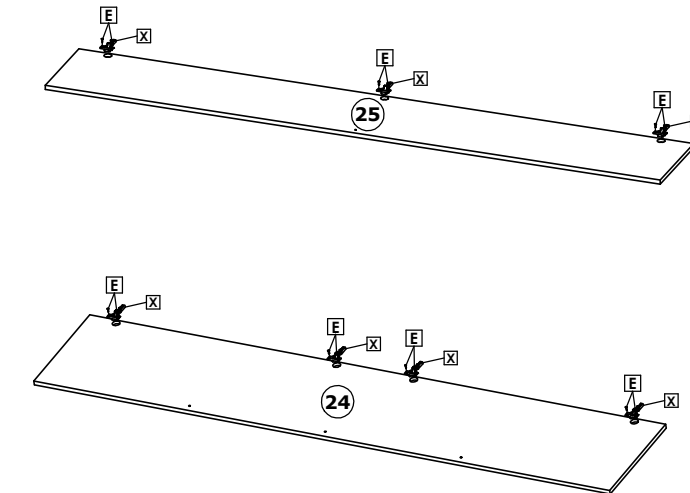
## Peso Suportado / Weight supported / peso que soporta

Faça a colocação das gavetas e cabideiros.  
Atentar-se ao furo que deve ser usado na fixação do Cabideiro/  
Lay out the drawers and racks.  
Pay attention to the hole that should be used when fixing the hanger/  
Haga la colocación de los cajones y los caballetes.  
Preste atención al orificio que debe usarse al fijar la percha.



Peso suportado po cada Gaveta: **5 Kg**  
Weight supported by each Drawer:  
Peso suportado por cada Cajón: **5 Kg**

## Montagem Portas Royale Plus / Royale Plus Doors / Puertas Royale Plus

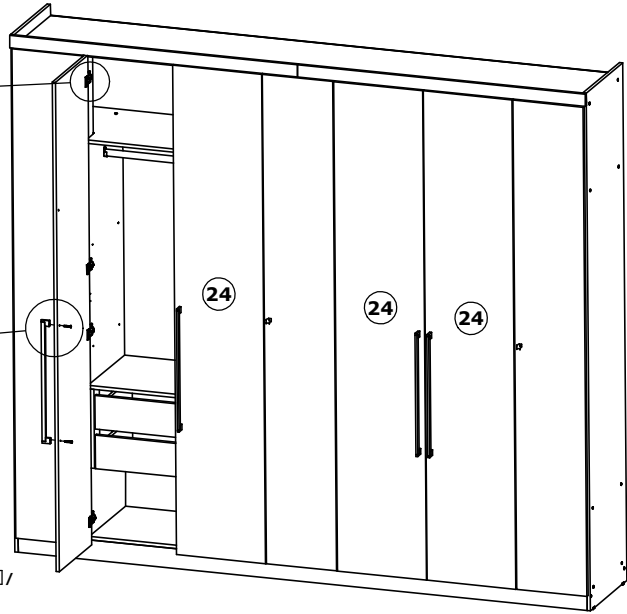
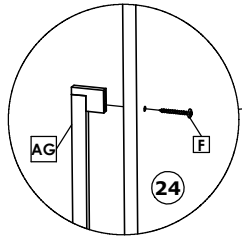
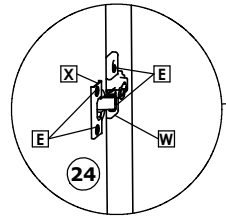


Fixar o Puxador (AH), com Parafusos (I) /  
Attach Knob (AH), com Parafusos (I) /  
Fijación Tirador (AH), com Parafusos (I) /



# Roupeiro Royale Plus 7 Portas / Wardrobe Royale Plus 7 Doors / Ropero Royale Plus 7 Puertas

Montagem Portas Royale Plus / Royale Plus Doors / Puertas Royale Plus



Fixar o Puxador **AG**, com Parafusos **24** /  
Attach Knob **AG**, com Parafusos **24** /  
Fijación Tirador **AG**, com Parafusos **24**.

## Royale Plus

