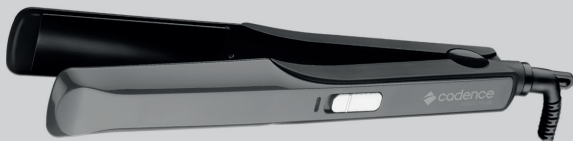


# MANUAL DO USUÁRIO

PRANCHA ALISADORA DE CABELOS  
PAC251



cadence



Obrigado por adquirir a **Prancha Alisadora de Cabelos, Modelo PAC251**, um produto de alta tecnologia, seguro e eficiente. É muito importante ler atentamente este manual de instruções, pois as informações contidas aqui ajudarão você a aproveitar melhor todas as funções do produto e utilizá-lo de forma segura. Guarde este manual para consultas futuras.



## 1 - INSTRUÇÕES IMPORTANTES DE SEGURANÇA

### Atenção!

Leia todas as instruções contidas neste manual antes de operar o produto, sempre observando as indicações de segurança e seguindo as instruções para prevenir acidentes e ou ferimentos.



### Importante.

• *Os materiais utilizados na embalagem deste produto podem ser reciclados. Ao descartá-los, separe-os para a coleta de recicladores.*

- Jamais utilize o produto sem antes ler as instruções deste manual.
- Os invólucros plásticos e outros materiais da embalagem do produto deverão ficar longe do alcance de crianças e animais para evitar risco de sufocamento ao brincar ou manusear tais resíduos.
- Verifique se a tensão (voltagem) do produto é compatível com a tomada a ser utilizada.
- Este produto não se destina à utilização por pessoas (inclusive crianças) com capacidades físicas, sensoriais ou mentais reduzidas, ou por pessoas com falta de experiência e conhecimento, a menos que tenham recebido instruções referentes à utilização do produto ou estejam sob a supervisão de uma pessoa responsável pela sua segurança.
- Recomenda-se que as crianças sejam vigiadas para assegurar que elas não estejam brincando com o produto.
- Se o cordão elétrico está danificado, ele deve ser substituído pelo fabricante ou agente autorizado, a fim de evitar riscos.
- Se o produto apresentar marcas de queda ou apresentar qualquer tipo de dano no cordão elétrico, no plugue ou em outros componentes, o mesmo não deverá ser utilizado. Se o produto apresentar qualquer defeito, a manutenção deverá ser feita em uma assistência técnica autorizada Cadence.
- O cabo de alimentação deverá estar livre, sem nada o tensionando ou esticando.
- Nunca deixe o cordão elétrico em um local onde uma pessoa possa nele tropeçar.
- Não ligue o produto em tomadas, benjamins (T) ou extensões sobrecarregadas, a sobrecarga pode danificar os componentes e provocar sérios acidentes.
- Mantenha o aparelho e o cordão elétrico longe de superfícies quentes, luz do sol, de umidade



e de superfícies cortantes ou similares.

- Não deixe o produto funcionando sem supervisão e nunca manuseie o produto com as mãos molhadas.
- Não utilize o aparelho sobre superfícies empoçadas de líquidos para evitar acidentes. Mantenha seu aparelho distante de superfícies quentes, fornos, fogões, brasas ou fogo.
- Jamais tente reutilizar o produto caso ele tenha sido submerso em água ou outros líquidos. Se o aparelho estiver em uso, retire-o imediatamente da tomada e procure uma assistência técnica autorizada Cadence.
- Recomendamos que você esteja calçado e sobre um piso seco quando utilizar produtos elétricos.
- Não deixe o produto funcionando sem supervisão.
- Não utilize acessórios que não sejam originais do aparelho. O uso de acessórios que não sejam originais pode prejudicar o funcionamento, causar danos ao usuário e ao produto.
- Nunca transporte o produto pelo cordão elétrico.
- Sempre remover o cabo de alimentação da tomada, puxando pelo plugue, durante a limpeza e manutenção do produto. Nunca toque no plugue com a mão molhada.
- Se o aparelho molhar, retire-o imediatamente da tomada.
- Não utilize o aparelho em cabelos sintéticos (perucas, extensões de cabelos, apliques, etc.).
- Nunca deixe o produto em cima de tapetes, camas, toalhas ou qualquer superfície macia enquanto estiver ligado ou esfriando.
- Durante o uso, mantenha o aparelho longe de cortinas, roupas, toalhas ou outros materiais inflamáveis. Permita que o ar circule livremente acima e ao redor do aparelho.
- Não deixe o produto entrar em contato com o rosto, olhos, pescoço ou couro cabeludo. Não toque nas superfícies quentes.
- Quando a prancha de cabelos for usada em um banheiro, desligar da tomada após o uso, visto que a proximidade da água representa um risco, mesmo quando ela estiver desligada.
- O uso do produto em desacordo com as orientações deste manual, acarreta na perda da garantia.



### **Atenção!**

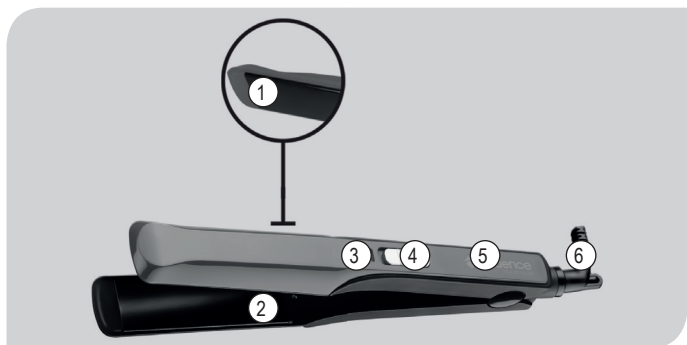
- *Nunca utilize este aparelho próximo a fontes de água ou com muita concentração de umidade, tais como banheiras, lavabos, chuveiros, piscinas, etc. Risco de choque elétrico e/ou danificar o aparelho.*

**Nota:** De acordo com a NBR 5410, tornou-se obrigatório a instalação de um dispositivo de proteção à corrente diferencial-residual (dispositivo DR) com uma corrente de desarme não superior a 30 mA nas instalações elétricas residenciais. A função do dispositivo "DR" é proteger o usuário contra os graves riscos de choques elétricos (consulte um electricista).

**Somente para uso doméstico, interno e não comercial.**



## 2 - COMPONENTES DO PRODUTO



- |                                   |  |
|-----------------------------------|--|
| ① Placa alisadora superior        | ④ Botão Liga/Desliga                                       |
| ② Placa alisadora inferior        | ⑤ Cabo   |
| ③ LED indicador de produto ligado | ⑥ Cabo giratório 360°, cabo de força e alça para pendurar. |

## 3 - UTILIZAÇÃO



### Atenção!

• Quando usar o aparelho, conecte-o a uma tomada 127V ou 220V. O aparelho se ajustará automaticamente à tensão da rede.

- [01] As placas alisadoras devem estar secas e limpas.  
[02] Seque bem os cabelos antes de utilizar sua prancha de cabelos.  
[03] Certifique-se de estar com as mãos totalmente secas antes de ligar a prancha. Perigo de choque elétrico.  
[04] Se o cordão elétrico estiver torcido, distorça-o antes de utilizar a prancha.  
[05] Coloque sempre a prancha sobre uma superfície plana, seca e resistente ao calor.





### **Importante.**

• Quando sua prancha de cabelos for ligada pela primeira vez, um pequeno volume de fumaça e mau cheiro podem ser gerados durante os primeiros minutos, provocados pelos resíduos de produção. Isso é completamente normal e não é perigoso. Realize este procedimento em um ambiente ventilado, com as janelas de sua casa abertas. Caso esta fumaça e mau cheiro persistam por muito tempo, desligue o produto e leve até uma assistência técnica autorizada.

[07] É aconselhável manter a prancha ligada por alguns minutos antes de utilizar nos cabelos.

[08] Se for utilizar algum produto cosmético nos cabelos certifique-se que seja adequado ao uso com pranchas alisadoras.

[09] Para utilizar sua prancha de cabelos, desenrole todo o cordão elétrico e o conecte na tomada. Pressione o Botão Liga/Desliga para a ligar o produto.

[10] Aguarde de 3 a 5 minutos até que a prancha atinja a temperatura de operação.

**Nota: Sua prancha não possui botão seletor de temperatura. Ao ligá-la à tomada, a mesma será automaticamente ajustada, alternando entre ciclos liga/desliga para manter a temperatura máxima de operação. Não toque nas placas alisadoras enquanto o produto estiver em funcionamento. Isto poderá causar graves queimaduras à pele.**

[11] Antes de começar o alisamento, divida o cabelo em mechas.

[12] Separe uma mecha de cabelo e com um pente fino estique bem. Segure o aparelho com a outra mão e comece o alisamento sempre pela raiz.

[13] Pressione o cabelo firmemente entre as placas alisadoras. Puxe a prancha no sentido da raiz para as pontas, cuidando para não tocar a prancha no couro cabeludo, pois podem haver queimaduras.

[14] Sempre comece a trabalhar o cabelo pela nuca, depois trabalhe as laterais e termine na parte da frente. Sempre passe a prancha primeiro nas camadas inferiores do cabelo.

[15] Passe a prancha por todo o comprimento das mechas de cabelo, devagar, porém sem parar em nenhum momento sobre os fios.

[16] Ao terminar o alisamento, pressione o Botão Liga/Desliga para desligar o produto e desconecte o aparelho da tomada.

## **4 - LIMPEZA E CONSERVAÇÃO**



### **Atenção!**

• Sempre que realizar qualquer limpeza ou manutenção, desligue o aparelho e retire o plugue da tomada. Aguarde pelo menos 30 minutos com o produto desligado antes iniciar o processo de limpeza.

Não utilize água, produtos químicos, solventes ou materiais abrasivos (sapólios, pastas, esponja de aço ou escovas) na limpeza da prancha. Estes materiais podem danificar a sua



prancha.

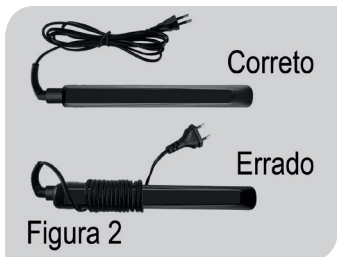
Para limpeza da sua prancha de cabelos, utilize um pano limpo e seco ou levemente umedecido com água.

Nunca imergir o produto em água ou debaixo da torneira com água. Isto danificará o produto e seus componentes eletrônicos.

Para limpeza das placas alisadoras, utilize papel toalha, pano levemente umedecido ou esponja macia. Seque-as com um pano macio e seco. Tenha muito cuidado para que a umidade não penetre no produto.

Assegure-se de que o produto esteja completamente frio e seco antes de guardá-lo.

Ao guardar sua prancha certifique-se que o cordão elétrico não esteja dobrado. O mesmo não deve ser torcido, puxado e nem enrolado ao redor do aparelho pois poderá ocorrer o rompimento dos fios internos.



**Nota:** Utilize apenas a alça para pendurar, caso deseje pendurar o produto.

**Nota:** As atualizações em componentes de hardware e peças são feitas regularmente. Portanto, algumas das instruções, especificações e imagens deste manual podem diferir ligeiramente da sua situação particular.



### Atenção!

- Nunca guarde o produto enquanto ainda estiver quente.
- Guarde sua prancha em local seco e seguro, longe do alcance de crianças e animais, de preferência dentro da sua embalagem original.
- Nunca pendure o produto pelo cordão elétrico.

### Meio ambiente

Tenha sempre em mente o bem estar de nosso meio ambiente.

Nunca descarte este produto em lixo doméstico normal pois o mesmo contém componentes que podem contaminar o meio ambiente. Elimine-o através de um serviço autorizado adequado de sua cidade. Preste sempre atenção quanto as prescrições atuais válidas. Em caso de dúvidas, entre em contato com a entidade de eliminação de resíduos de sua cidade ou estado. Elimine todos os materiais das embalagens de forma ecológica.



## 5- SOLUCIONANDO PROBLEMAS

<b>Defeito</b>	<b>Causa</b>	<b>Solução</b>
O produto não liga ou não funciona.	Cabo elétrico não está conectado na tomada.	Conecte o cabo elétrico a uma tomada no novo padrão (NBR 14136) e em perfeito estado.
	Falta de energia elétrica.	Verifique o fusível da residência ou o disjuntor do aparelho. Veja também se o plugue está conectado à tomada.
	Cabo elétrico danificado.	Contate uma assistência técnica autorizada para efetuar a troca.
	Tomada com defeito.	Ligue outro aparelho na tomada para verificar e se necessário troque-a por uma tomada no novo padrão (NBR 14136) e em perfeito estado.
	Tensão da rede elétrica incompatível.	Certifique-se de que a tensão da rede elétrica (127V ou 220V), seja a mesma do produto.
Produto demora a aquecer	Tensão da rede elétrica residencial inadequada.	Certifique-se de que a tensão da rede elétrica (127V ou 220V), seja a mesma do produto.
	Tempo de aquecimento do produto.	Aguarde de 3 a 5 minutos com o produto ligado antes de utilizá-lo. Se o mesmo problema persistir, contate a assistência técnica autorizada.





## 6 - TERMO DE GARANTIA

A Cadence é uma marca da JCS Brasil Eletrodomésticos S.A., que garante a sua **Prancha Alisadora de Cabelos, Modelo PAC251**, contra defeitos de fabricação, pelo prazo de 06 (seis) meses, contado a partir da data da emissão da Nota Fiscal de compra.

No prazo de garantia estabelecido no parágrafo anterior, já está incluída a garantia legal, estando assim dividida:

Os 3 (três) primeiros meses – Garantia legal.

Os 3 (três) meses seguintes – Garantia especial, concedida pela JCS Brasil Eletrodomésticos S.A.

Esta garantia será válida somente mediante a apresentação da Nota Fiscal de compra deste produto.

As peças substituídas ou consertadas, durante o período de garantia, não terão o prazo de garantia, acima mencionado, estendido.

As garantias Legal e/ou Especial ficam invalidadas se:

- O defeito apresentado for ocasionado por uso indevido, em desacordo com este manual ou se ocasionado por fatores externos, como quedas, pancadas, defeitos na rede elétrica e raios.
- O produto for alterado, violado ou consertado por pessoas ou empresas não autorizadas pela JCS Brasil Eletrodomésticos S.A.
- O produto for ligado à fonte de energia diferente daquela recomendada ao produto.
- O defeito for decorrente do uso do produto em situações não domésticas ou em desacordo com o uso recomendado no Manual do Usuário.
- Houver sinais de violação do produto, remoção e/ou adulteração do número de série ou da etiqueta de identificação do produto.

As garantias Legal e/ou Especial não cobrem:

- Troca do produto caso haja condições de sanar os defeitos reclamados em garantia.
- Limpeza do produto. O produto deverá ser entregue na assistência técnica autorizada em boas condições de limpeza.
- Peças e acessórios sujeitos à quebra, como aqueles fabricados em material plástico ou vidro.
- Atendimento domiciliares. Esta é uma garantia de balcão e, portanto, o consumidor deverá levar o produto até à assistência técnica autorizada.
- Danos sofridos pelo produto durante o transporte por terceiros, contratado pelo reclamante da garantia.
- Despesas de transporte do produto até a assistência técnica autorizada, assim como a sua posterior retirada.

Fica automaticamente cancelada a garantia na ocorrência dos seguintes eventos:

- Danos provocados por acidentes tais como: queda, batida, descarga elétrica, atmosférica (raio), inundação, desabamento e fogo.
- Danos provocados por umidade, exposição à luz solar e salinidade.
- Sinistro (roubo e ou furto).
- Uso em desacordo com as respectivas informações contidas no manual de instruções.



- Por ter sido ligado à rede elétrica imprópria ou quando sujeito a flutuações excessivas.
- Sinais de violação externas e rompimentos do lacre do produto.
- Ajuste interno ou conserto por pessoa não credenciada pela JCS Brasil Eletrodomésticos S.A.
- Se o certificado de Garantia ou Nota Fiscal de compra apresentarem adulterações e ou rasuras.
- Uso caracterizado como NÃO DOMÉSTICO ou em desacordo com as normas estabelecidas no manual de instruções.
- Por condições impróprias à sensibilidade do aparelho.

Não estão coberto pela garantia (ônus do consumidor):

- Serviços de instalação, regulagens externas, limpeza e orientação de uso, pois esta informações constam das instruções que acompanham o produto.
- Compartimentos plásticos externos, cabos de ligação externos (ex: cabo de força plugado) e qualquer acessório externo.
- Eliminação de interferências externas que prejudiquem o bom funcionamento do produto.

A JCS Brasil Eletrodomésticos S.A. não autoriza nenhuma pessoa ou empresa a assumir em seu nome, qualquer outra responsabilidade relativa à garantia de seus produtos, além das aqui especificadas.

***Para sua tranquilidade e atendimento em garantia, guarde este manual e tenha a Nota Fiscal de compra do produto sempre à mão.***







JCS Brasil Eletrodomésticos S.A.  
CNPJ 03106170/0002-24

SAC: **4020 2905** - *para capitais e regiões metropolitanas*

**0800 644 6442** - *para demais localidades*

[ REV. 01 ]

Para encontrar a relação das Assistências Técnicas Autorizadas você pode ligar para **4020 2905** (*para capitais e regiões metropolitanas*) ou **0800 644 6442** (*para demais localidades*), em horário comercial, ou entrar no site [www.cadence.com.br](http://www.cadence.com.br). Através do site você também pode tirar dúvidas, elogiar, sugerir ou reclamar. Para isso basta acessar Contato, preencher o formulário com seus dados e deixar seu comentário. A Cadence terá o maior prazer em responder.

Imagens ilustrativas

A Cadence reserva-se o direito de proceder alterações de seus produtos sem aviso prévio.