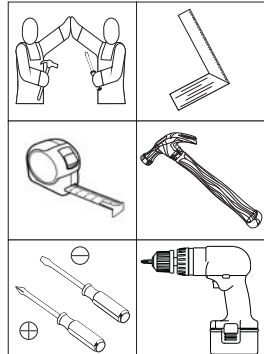
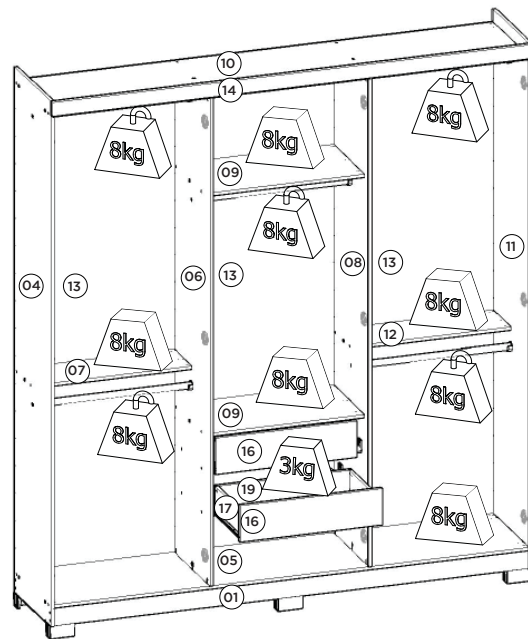
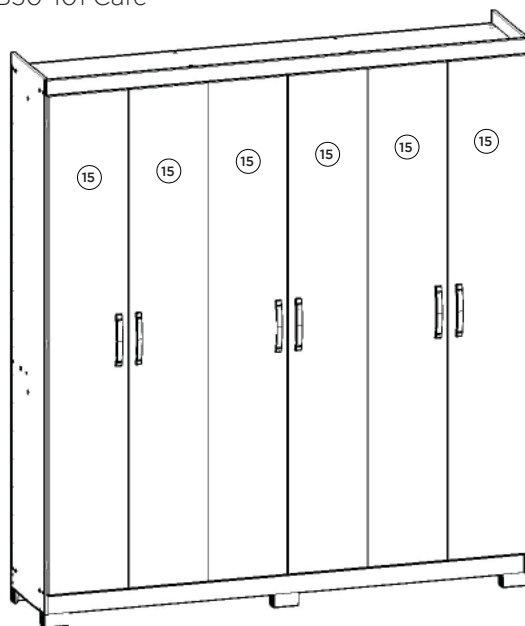


ROUPEIRO 06 PORTAS | ARMARIO 06 PUERTAS | WARDROBE 06 DOORS

B50-10 Branco | B50-94 Rústico | B50-101 Café

Requisitos para montagem

 Requisitor para la montaje
Assembly Requirements

 Imagens meramente ilustrativas
Imágenes meramente ilustrativas
Images for illustration only


Pesos máximos recomendados com carga distribuída | Peso máximo recomendado con la carga distribuida | Recommended maximum weights with evenly distributed.

AVISO

Para limpeza de seu móvel, use uma flanela seca ou umedecida, e não utilize produtos químicos que possam danificar seu produto.

SISTEMA DE MONTAGEM

O sistema de montagem dos produtos, funciona de acordo com a ordem crescente dos números indicados no desenho. Ex: 01, 02, 03, 04... até a conclusão da montagem.

ADVERTENCIA

Para limpieza de su móvil, use una flanela seca o húmeda, y no utilice productos químicos que puedan dañar su producto.

SISTEMA DE MONTAJE

El sistema de montaje de los productos funciona de acuerdo con el orden creciente de los números indicados en el dibujo. Ej.: 01, 02, 03, 04... hasta la conclusión del montaje.

NOTICE

To clean your furniture, use a dry or wet cloth, and do not use chemicals that may damage your product.

ASSEMBLY SYSTEM

The products' assembly system works according to the increasing order of the indicated numbers. For example: 01, 02, 03, 04 ... to the end of the assembly.

Lista de Peças | Lista de piezas | List of parts

Item	Caixa Box	Qtd Qty	Descrição / Descripción	Medidas (mm) Dimensions (mm) Size (measurements) (mm)	Código das Peças / Código de las piezas / Parts Code
01	1/2	01	Rodapé Frontal / Rodapié Frontal / Front baseboard	1896x73x12	03271316
02	1/2	01	Travessa do rodapé / Carril pie / Baseboard crosspiece	370x73x12	03301334
03	1/2	01	Rodapé Traseiro / Rodapié trasero / Rear baseboard	1896x73x12	03271317
04	1/2	01	Lateral esquerda / Lateral izquierda / Left side	2100x400x12	03153212
05=10	1/2	01	Base Tampo / Base Tapa / Base and top	1896x400x12	03293123
06	1/2	01	Divisão esquerda / División izquierda / Left division	1952x400x12	03061390
07=12	1/2	01	Prateleira do varão / Estante hombre / Man shelf	624x200x12	03221331
08	1/2	01	Divisão direita / División derecha / Right division	1952x400x12	03061389
09	1/2	02	Prateleira/ Estante / Shelf	624x350x12	03221330
10=05	1/2	01	Base Tampo / Base Tapa / Base and top	1896x400x12	03293123
11	1/2	01	Lateral direita / Lateral derecha / Right side	2100x400x12	03153211
12=07	1/2	01	Prateleira do varão / Estante hombre / Man shelf	624x200x12	03221331
13	2/2	03	Fundo / Fondo / Bottom	1976x638x3	03111576
14	1/2	01	Chapéu / Sombrero / Hat	1917x55x15	03050398
15	2/2	06	Porta / Puerta / Door	1960x315x15	03212142
16	1/2	02	Fronte de gaveta / Frente de cajón / Front of drawer	566x145x12	03131198
17	1/2	04	Lado de gaveta / Lado del cajón / Side of drawer	300x110x12	03140577
18	1/2	02	Fundo de gaveta recortado / Fondo del cajón recortado / Cropped drawer bottom	536x311x3	03120507
19	1/2	02	Ripa de trás / Malla detrás / Rear lath	549x110x12	03240683

Ferragens | Herrajes | Hardware

A 18x Parafuso 3,5x40mm CHT. Tornillo 3,5x40mm CHT. Screw 3,5x40mm CHT.	B 12x Parafuso 3,5x25mm FLA. Tornillo 3,5x25mm FLA. Screw 3,5x25mm FLA.	C 96x Parafuso 3,5x12mm FLA. Tornillo 3,5x12mm FLA. Screw 3,5x12mm FLA.	D 24x Parafuso 3,5x12mm CHT. Tornillo 3,5x12mm CHT. Screw 3,5x12mm CHT.	E 04x Parafuso 3,0x16mm CHT. Tornillo 3,0x16mm CHT. Screw 3,0x16mm CHT.	F 02x Parafuso Minifix Tornillo Minifix Minifix screws	G 02x Tambor minifix Tambor minifix Minifix drum	H 60x Cavilha 5x25mm Cinta 5x25mm Dowel 5x25mm
I 04x Prego 12x12mm Anelado Clavo 12x12mm Anillado Ringed Nails 12x12mm	J 128x Prego 10x10mm Clavo 10x10mm Nail 10x10mm	K 34x Fixador de fundos Fijador de fondos Bottom fixer	L 14x Cantoneira plástica Cantoneira plástica Plastic angle brackets	M 10x Suporte cabideiro meia cana Soporte de percha Coat hanger support	N 04x Cantoneira suporte triangular Cantoneira soporte triangular Triangle support angle	O 08x Distanciador de corredeira Distanciador de deslizamiento Sliding spacer	P 05x Cabideiro Madeira 618mm 618 mm de suspensión de madeira 618 mm wooden hanger
Q 18x Calço metal 5mm Calzado metálico 5mm 5 mm metal shim	R 18x Dobradiça metal 26mm Bisagra de metal 26mm 26 mm metal hinge	S 02x Corredeira metal 300mm Corredera de metal 300mm Sliding metal 300mm	T 06x Puxador Leon 128mm Tirador Leon 128mm 128mm Leon handle	U 04x Adesivo tampa parafuso 17mm Adhesivo tapón de tornillo 17mm Bolt cover adhesive 17mm	V 16x Adesivo tampa parafuso 10mm Adhesivo tapón de tornillo 10mm Bolt cover adhesive 10mm	W 01x Sachê de cola Bolsa de pegamento Glue bag	X 01x Etiqueta resinada Briz Etiqueta resinada Briz Briz resin label
Y 06x Pé "U" 50x40x100mm Pie "U" 50x40x100mm Foot "U" 50x40x100mm	Z 12x Parafuso 4,0x22mm FLA. Tornillo 4,0x22mm FLA. Screw 4,0x22mm FLA.	AA 12x Porca sextavada Tuerca hexagonal Hexagon nut	AB 01x Parafuso 5,0x50mm FLA. Tornillo 5,0x50mm FLA. Screw 5,0x50mm FLA.	AC 01x Buchsa plástica 8mm Buchsa de plástico 8mm 8mm plastic bushing	AD 01x Suporte de fixação Soporte de fijación Mounting bracket		

