



Coluna Mega Turbo 50 Six

Manual de Instruções

- Não introduzir o dedo ou qualquer objeto através das grades, mesmo que o aparelho esteja desligado.
- Desligar e retirar o plugue da tomada elétrica quando não estiver usando o aparelho.
- Quando for limpar o aparelho retirar o plugue da tomada elétrica.
- Não utilizar o produto sem a grade frontal.
- O uso de peças que não sejam originais do aparelho pode prejudicar o seu funcionamento e causar danos ao usuário e a ao produto, além de perder a garantia normal de fábrica.
- Para não perder a garantia e para evitar problemas técnicos, jamais tentar consertar o produto em casa. Caso necessário, o usuário deverá levá-lo à Assistência Técnica Autorizada.
- A nota fiscal e o certificado de garantia são documentos importantes e devem ser guardados para efeito de garantia.
- Não utilize acessórios que não sejam originais do aparelho. O uso de acessórios que não sejam originais pode prejudicar o funcionamento, causar danos ao usuário e ao produto.
- O aparelho não deve ser utilizado se tiver caído e se há sinais visíveis de danos.

⚠ ADVERTÊNCIA



- Retirar o plugue da tomada elétrica antes de efetuar qualquer manutenção no aparelho.
- Não usar adaptadores, benjamins ou T's.

• **Não seguir estas instruções pode trazer risco de morte, incêndio ou choque elétrico.**

INTRODUÇÃO

Parabéns pela escolha de mais um produto de nossa linha. Para garantir o melhor desempenho de seu produto, **o usuário deve ler atentamente as instruções a seguir.** Recomenda-se não jogar fora este Manual de Instruções. Ele deve ser guardado para eventuais consultas.

NOTA: É comum que aparelhos elétricos novos liberem uma leve fumaça ou gases durante as primeiras vezes em que eles forem utilizados. Isso acontece em virtude do aquecimento dos materiais e dos componentes usados na manufatura do aparelho. É normal e não indica a existência de defeitos no aparelho.

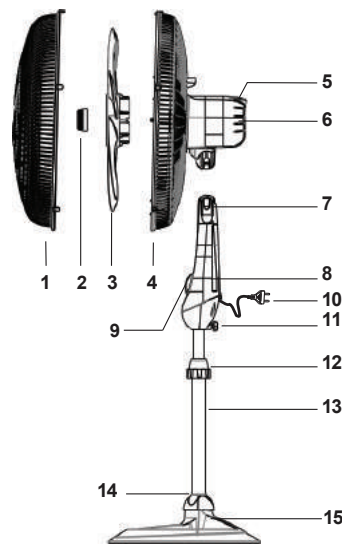
ESTE APARELHO DESTINA-SE EXCLUSIVAMENTE A USO DOMÉSTICO

INSTRUÇÕES DE SEGURANÇA

- Não utilizar aparelhos que apresentem algum tipo de dano no cordão elétrico, no plugue ou em outros componentes. Para substituir qualquer peça danificada, o usuário deverá procurar a Assistência Técnica Autorizada a fim de evitar riscos.
- Verificar se a tensão da rede elétrica no local de instalação é a mesma indicada na etiqueta localizada no aparelho.
- Para evitar acidentes, manter o material da embalagem fora do alcance de crianças, após desembalar o aparelho.
- Manter o aparelho longe do alcance de crianças.
- Para se proteger contra o choque elétrico, o usuário não poderá mergulhar o cordão elétrico nem o plugue em água ou em outro líquido.
- Para desligar, retirar o plugue da tomada elétrica. Sempre desconectar segurando pelo plugue, nunca puxar pelo cordão elétrico.
- Utilizar uma tomada elétrica exclusiva. Não utilizar adaptadores tipo "T" ou temporizadores.
- O uso de acessórios não recomendados para uso com este aparelho poderá causar acidentes.
- Não deixar o cordão elétrico ficar pendurado na beirada de mesas, balcões ou outras superfícies e nem tocar em superfícies quentes.
- Não utilizar o aparelho para fins diferentes dos previstos neste manual de instruções.
- Nunca transporte o produto pelo cordão elétrico.
- Este aparelho não foi projetado para ser utilizado por pessoas (incluindo crianças) com capacidades físicas, sensoriais ou mentais reduzidas, ou falta de experiência e conhecimentos, exceto se forem supervisionadas ou instruídas por uma pessoa responsável pela sua segurança.
- As crianças deverão ser supervisionadas, para assegurar de que não brinquem com o aparelho.
- Não utilizar este aparelho ao ar livre.
- Se o uso de uma extensão elétrica for necessária, deve-se garantir que a especificação do fio da extensão seja igual ou superior ao cordão elétrico original do aparelho, para evitar superaquecimento e acidentes.
- Evitar o contato e manter os cabelos, roupas e outros utensílios longe das partes móveis do aparelho.

COMPONENTES

01. Grade frontal
02. Porca da hélice
03. Hélice
04. Grade traseira
05. Botão para controle de oscilação horizontal
06. Unidade motora
07. Botão para ajuste de inclinação
08. Caixa de comando
09. Seletor de velocidades
10. Cordão elétrico com plugue
11. Borboleta
12. Porca de regulagem de altura
13. Haste de aço
14. Canopla
15. Pé do ventilador



MONTAGEM

• Posicionar a haste sobre uma superfície plana e estável, colocar a unidade motor sobre a haste conforme **figura A**.



Figura A

Montagem do pé do ventilador

- Encaixar a haste de aço no furo central do pé do ventilador
- Encaixar a grade traseira posicionando-a através das travas do motor conforme a figura 01.
- Fixar com 4 parafusos conforme **figura 02**.
- Retirar a porca de regulagem de altura e inserir a canopla na haste de aço.
- Rosquear com cuidado a porca de regulagem de altura na haste de aço e utilizá-la para ajustar a coluna cromada na altura desejada.
- Introduzir a caixa de comando na haste de aço (Coluna cromada) e apertar a borboleta.

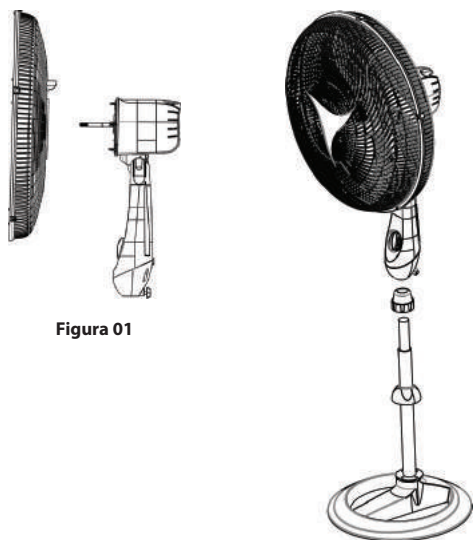


Figura 01

Figura 02

Imagem meramente ilustrativa

DIRECIONAMENTO DO FLUXO DE AR



Figura 06

•Para direcionar o fluxo de ar, deve-se pressionar o botão para ajuste de inclinação conforme o indicado na **Figura 06**, e posicionar o motor na inclinação desejada como mostrado na **Figura 07**.

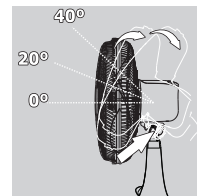


Figura 07

DESMONTAGEM

- Desligar o aparelho e desconectá-lo da tomada elétrica. Quando a hélice parar, retirar a grade frontal.
- Para remover a grade frontal, deve-se introduzir a ponta da chave de fenda em cada uma das fendas localizadas na sua borda, pressionando as linguetas para fora e liberando as 5(cinco) travas conforme a **figura 08**.
- Afrouxar a porca da hélice no eixo, girando-a no sentido horário conforme **figura 09**.
- Puxar a hélice do eixo do motor como mostrado na **figura 10**.
- Para retirar a grade traseira deve-se pressionar as travas para trás e puxar a grade livrando-a do dente da trava como mostrado na **figura 11**.

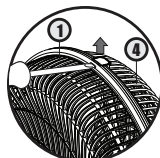


Figura 08

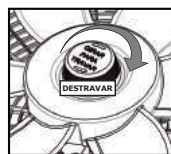


Figura 09

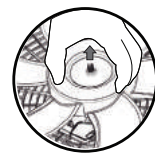


Figura 10

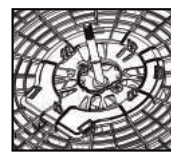


Figura 11

SISTEMA OSCILANTE

•Para ligar o sistema oscilante, pressionar o botão conforme **Figura 03**.



Figura 03



Figura 04

•Para desligar o sistema oscilante, levantar puxando o botão conforme **Figura 04**.

CONTROLE DE VELOCIDADES

Este aparelho possui seletor com 3 ajustes de velocidades. Para ligar o aparelho, gire o seletor no sentido horário, indicando a velocidade maior até a menor.

- **Velocidade 3** - Alto fluxo de ar;
- **Velocidade 2** - Médio fluxo de ar;
- **Velocidade 1** - Baixo fluxo de ar.

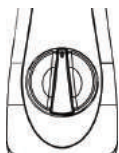


Figura 05

LIMPEZA E MANUTENÇÃO

Após a desmontagem do aparelho:

- Usar somente um pano levemente umedecido para limpar a hélice e a parte externa do aparelho.
- Não utilizar produtos abrasivos, polidores, álcool, solventes nem outro tipo de substância química.

DICAS DE SOLUÇÕES DE PROBLEMAS

PROBLEMA	CAUSAS	PROCEDIMENTO
Não liga	O aparelho está ligado na tensão incorreta aparelho (220V ligado em 127V).	Orientar para verificar a tensão na etiqueta do produto e a tensão das tomadas
	Produto não está ligado na tomada elétrica	Inserir o plugue na tomada elétrica
	Produto desligado	Ligar o aparelho, girando o botão no sentido horário
A tomada está sem energia	A tomada está sem energia	Verificar se há energia testando a tomada com outro eletrodoméstico.
	Motor travado	Encaminhar para a Assistência Técnica
Aparelho não ventila.	Obstrução da parte traseira do ventilador	Deixar o aparelho longe de cortinas e longe da parede
	Motor fora de centro	Encaminhar para Assistência Técnica
Produto não oscila	Não foi acionada a função	Acionar a função, se não funcionar levar à assistência técnica
	Rosqueamento excessivo da porca da hélice	Rosquear cuidadosamente até encostar a superfície da porca na hélice

SOMENTE PARA USO DOMÉSTICO

